

KATASTAR MALIH HIDROELEKTRANA

KATASTARSKI LIST

Broj 628

A SIFRA: DS . 23,4-5		HE "BELANOVICA"	
STANE IZGRADNJE	1) u izgradnji -- izgrađeno	Godina puštanja u pogon	2)
STANJE DOKUMENTACIJE	3) vodoprivredna osnovna osnovni projekat studija idejno rešenje	idejni projekat investicioni program glavni projekat	
POREKLO DOKUMENTACIJE	4)		
OBRADBAČ DOKUMENTACIJE	5)		

OPŠTI PODACI

LOKACIJA	6) JUŽNO OD BELANOVICE	OPŠTINA	9) LJIG
koordinata pregrade	7) x = 4899,50 y = 7455,65	SLIV	10) KOLUBARA
tip pregrade	8) BETONSKI PRAG	VODOTOK	11) KAČER
tip postrojenja	12) pribransko kombinovano derivaciono	akumulaciono protočno	

HIDROLOŠKI PODACI

POVRŠINA SLIVA	13) $F_{sl} = 120,0$ km ²	GODIŠNJI DOTOK	16) $W_{god} = 30,779$ hm ³
PROSEČNE PADAVINE	14) $P_{sr} = 8,0$ mm	SPECIFIČNI OTICAJ	17) 8 l/sec/km ²
PROSEČNI PROTICAJ	15) $Q_{sr} = 0,960$ m ³ /sec	EVAKUACIONA V.V.	18) $Q_{ev} = 250,0$ m ³ /sec

PODACI O AKUMULACIJI

NAZIV	19)	KOTE USPORA	NORM.	23)	m.n.m.
ZAPREMINA AKUMULACIJE	20) $V_{uk} =$ hm ³	KARAKTERISTIKE REGULISANJA	MIN.	24)	m.n.m.
	21) $V_k =$ hm ³		25)	dnevno sedmično sezonsko godišnje višegodišnje inverzno	
$\beta_2 = \frac{V_k}{W_{god}} \times 100$	22)	%			
KOMPEZACIONI BAZEN	26)				

PODACI O DERIVACIJI

DOVODNO-ODVODNI ORGANI	27) ukopan armirano betonski dovod na levoj obali, preč. 1,2m i duž. 5,85km. celični cevovod dužine 92 m i prečnika 0,7 m.
------------------------	--

ENERGETSKI PODACI

KOTA DONJE VODE	28) 185,0 m.n.m.	TIP TURBINE	34) FRANCIS	
PAD	MAX BRUTO	29) $H_{mb} = 26,0$ m	BROJ AGREGATA	35) 2
	NETO	30) $H_n = 18,0$ m	INSTALISANA SNAGA	36) $N_i = 265$ kW
	SREDNJI NETO	31) $H_{sr.n} =$ m	SOPSTVENA	37) $E_{god}^s = 998.000$ kWh
INSTALISANI PROTICAJ	32) $Q_i = 1,440$ m ³ /s	PROIZVODNJA	U NIZV. MHE	38) $E_{god}^n =$ kWh
Q_i/Q_{sr}	33) 1,5		UKUPNA	39) $E_{uk.god.} =$ kWh

EKONOMSKI PODACI GOD.

INVESTICIJE	UKUPNE	40) $I =$ 10 ⁶ din.	INVESTICIONI KOLIČNIK	42)	din/kWh
	SPECIFIČNE	41) $i =$ din/kW	PROSEČNA CENA ENERGIJE	43)	$C_E =$ din/kWh

B**OSTALI PODACI**

44)

Pregradno mesto u vidu betonskog praga visine 2m locirano je na oko 400m nizvodno od potoka Konik sa taložnicom na levoj obali ukopanim azbest-cementnim dovodom do vodostana.

Odatle se nastavlja celični cevovod dužine 92m do mašinske zgrade koja je locirana ispod sela Parlog.

Preko transformacije i prenosne mreže el. energija se može dovesti do Belanovice.

PODACI O INFRASTRUKTURI

45)

Do pregradnog mesta i mašinske zgrade postoje pristupni putevi. U blizini trase dovoda postoje lokalni putevi i stambeni objekti.

Vodotok sa ovog vodozahvata može se koristiti za vodosnabdevanje

GEOLOŠKI PODACI

46)

Zahvat u flišu-grauvake i vapnoviti prašnasti laporci, korito široko zasuto šljunkom i peskom debljine do 5m. Rečni nanos je malo zaglinjen. Dovod prolazi kroz kredni fliš i vulkanske breče tufobreže, tufovi i kvarciti. Padinske strane strane duž trase dovoda ocenjene su kao stabilne.

1. Situacija

2. Podužni profil

POSREDOVANJE U PROMETU NEKRETNIM PRAVIMA

Posrednik u prometu nekretnim pravima je fizičko ili pravno lice koje je ovlašćeno za vršenje posredovanja u prometu nekretnim pravima na osnovu pisanog ovlašćenja nadležnog državnog organa.

Priloga

na stranu

101

102

103

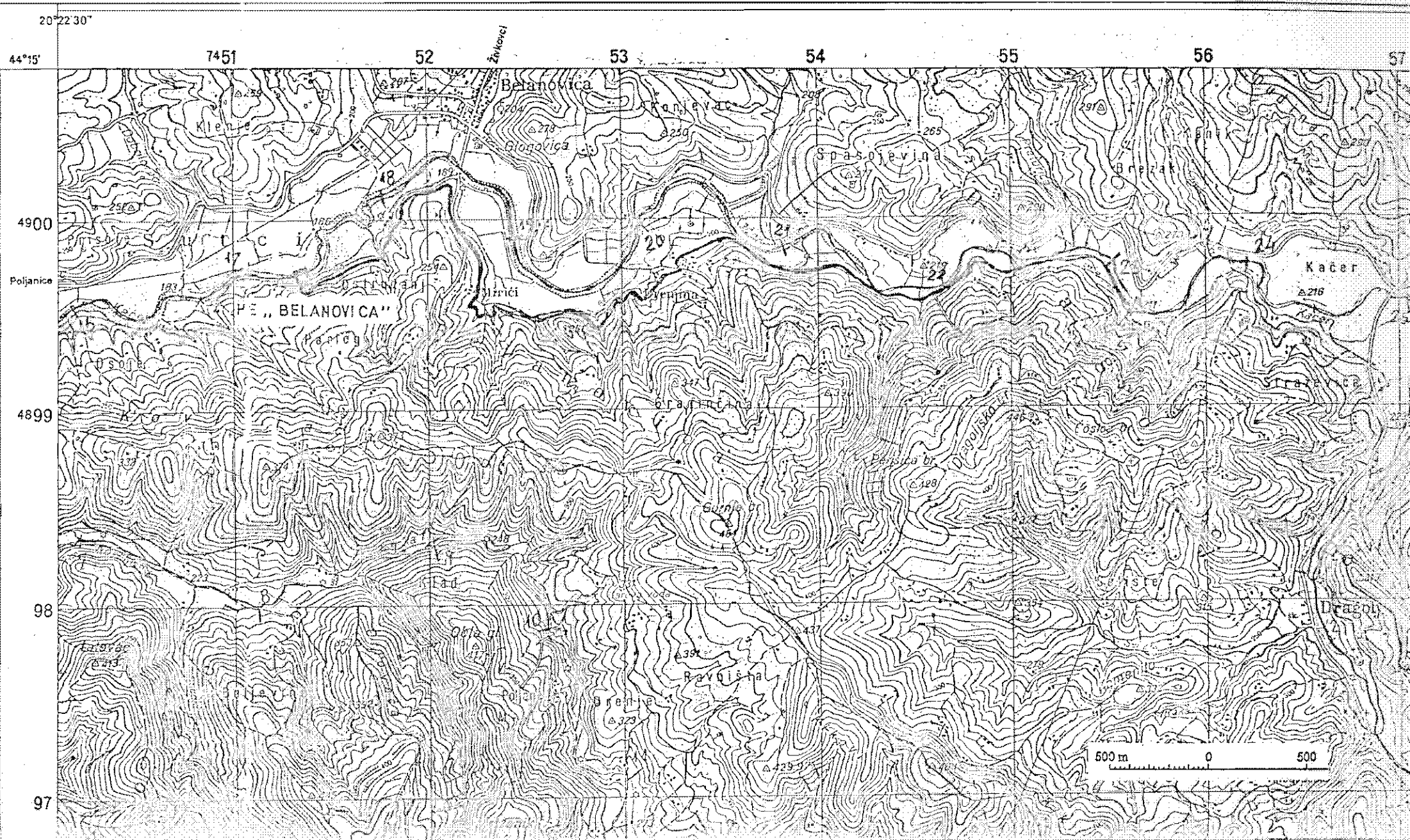
104

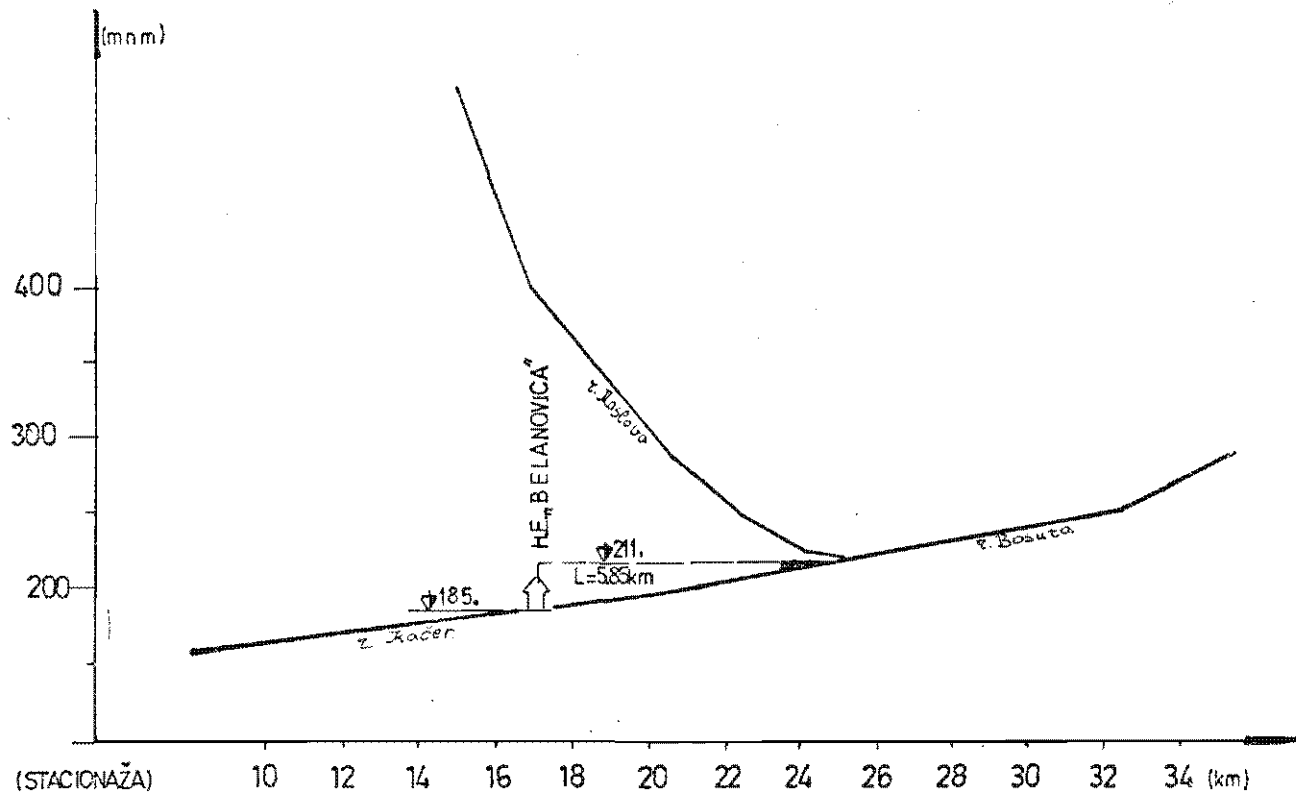
Topografska karta 1:25000

Belanovica

097-4-2

Partizani





VODOTOK: R. KAČER II VARIJANTA
PODUŽNI PROFIL SA PREDLOŽENIM
REŠENJEM

$$R=1: \frac{5000}{50000}$$