

KATASTAR MALIH HIDROELEKTRANA

KATASTARSKI LIST

Broj 244

A	SIFRA: DM.01.4-23		HE „BELO POLJE“	
STANJE IZGRADNJE	1)	u izgradnji – izgrađeno	Godina puštanja u pogon	2)
STANJE DOKUMENTACIJE	3)	vodoprivredna osnova osnovni projekat studija idejno rešenje	idejni projekat investicioni program glavni projekat	
POREKLO DOKUMENTACIJE	4)			
OBRADIVAČ DOKUMENTACIJE	5)			

OPŠTI PODACI

LOKACIJA	6)	BELO POLJE	OPŠTINA	9)	BRUS
koordinate pregrade	7)	x = 47 86 740 y = 74 95 620	SLIV	10)	TOPLICA
tip pregrade	8)	BETONSKI PRAG	VODOTOK	11)	BLAŽEVSKA REKA
tip postrojenja	12)	pribransko kombinovano derivaciono			akumulaciono protočno

HIDROLOŠKI PODACI

POVRŠINA SLIVA	13)	$F_{sl} = 50,9$ km ²	GODIŠNJI DOTOK	16)	$W_{god} = 18,3$ hm ³
PROSEČNE PADAVINE	14)	$P_{sr} = 850$ mm	SPECIFIČNI OTICAJ	17)	11,5 l/sec/km ²
PROSEČNI PROTICAJ	15)	$Q_{sr} = 0,58$ m ³ /sec	EVAKUACIONA V.V.	18)	$Q_{ev} = 280,0$ m ³ /sec

PODACI O AKUMULACIJI

NAZIV	19)		KOTE	NORM.	23)	743,0	m.n.m.
ZAPREMINA AKUMULACIJE	UKUPNA	20)	USPORA	MIN.	24)		m.n.m.
	KORISNA	21)			25)	dnevno sedmično sezonsko	godišnje višegodišnje inverzno
$\beta_z = \frac{V_k}{W_{god}} \times 100$		22)	KARAKTERISTIKE REGULISANJA				
KOMPENZACIONI BAZEN	26)						

PODACI O DERIVACIJI

DOVODNO-ODVODNI ORGANI	27)	Derivacija pod pritiskom sa vodostanom Dovod A.C. cev: D = 900 mm, L = 3200 m, Čelični cevovod: d = 500 mm, l = 140 m.					
------------------------	-----	--	--	--	--	--	--

ENERGETSKI PODACI

KOTA DONJE VODE	28)	678,0	m.n.m.	TIP TURBINE	34)	FRANCIS
PAD	MAX BRUTO	29)	$H_{mb} = 65,0$ m	BROJ AGREGATA	35)	2
	NETO	30)	$H_n = 58,0$ m	INSTALISANA SNAGA	36)	$N_i = 404$ kW
	SREDNJI NETO	31)	$H_{sr,n} =$ m	SOPSTVENA U NIZV. MHE	37)	$E_{god}^s = 1,606 \times 10^6$ kWh
INSTALISANI PROTICAJ	32)	$Q_i = 0,87$ m ³ /s	PROIZVODNJA	38)	$E_{god}^n =$ kWh	
Q_i/Q_{sr}	33)	1,5		UKUPNA	39)	$E_{uk.god.} =$ kWh

EKONOMSKI PODACI GOD.

INVESTICIJE	UKUPNE	40)	$I =$ 10 ⁶ din.	INVESTICIONI KOLIČNIK	42)	din/kWh
	SPECIFIČNE	41)	$I =$ din/kWh	PROSEČNA CENA ENERGIJE	43)	$C_E =$ din/kWh

B**OSTALI PODACI**

44)

Mala hidroelektrana je locirana na Blaževskoj reci u zoni sela Belo Polje. Postrojenje je protočnog i derivacionog tipa. Derivacija pod pritiskom sa vodostanom je locirana na obodu leve padine.

Vodozahvatna građevina u obliku niskog betonskog praga je locirana u koritu reke kod Belog Polja.

Mašinska zgrada je locirana na sastavu Blaževske i Derecarske reke na mestu gde je locirana i mašinska zgrada MHE "Stenica". Ove dve elektrane mogu da imaju i zajedničku mašinsku zgradu, međutim zbog različitih raspoloživih padina pa prema tome i različitih pratećih objekata na derivaciji kao i zbog izgradnje koja može da bude fazna, u ovom katastru su posmatrane kao posebni objekti.

PODACI O INFRASTRUKTURI

45)

Na lokaciji elektrane i pratećih objekata postoje objekti infrastrukture u smislu pristupnih puteva i elektro-mreže. Duž Blaževske reke na ovom potezu postoji naime nov asfaltni put i vazdušni vod prenosne elektro-mreže.

GEOLOŠKI PODACI

46)

Osnovnu stensku masu na lokaciji male elektrane, dovoda i vodozahvata čine vulkaniti.

Rečno korito u relativno širokoj rečnoj dolini je formirano u krupnom nanosu.

SITUACIJA LOKACIJE MHE

R = 1:25000

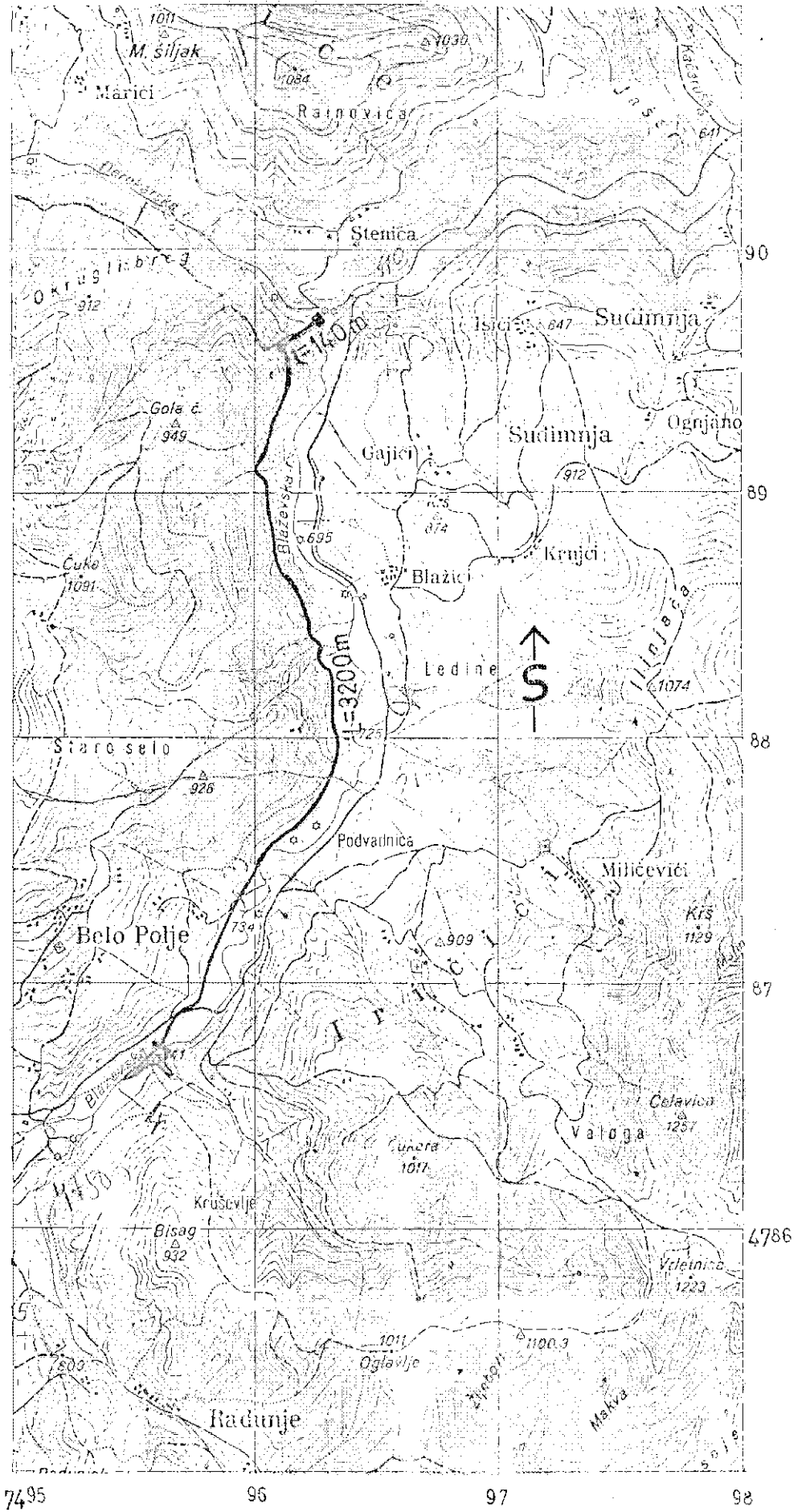
MHE BELO POLJE

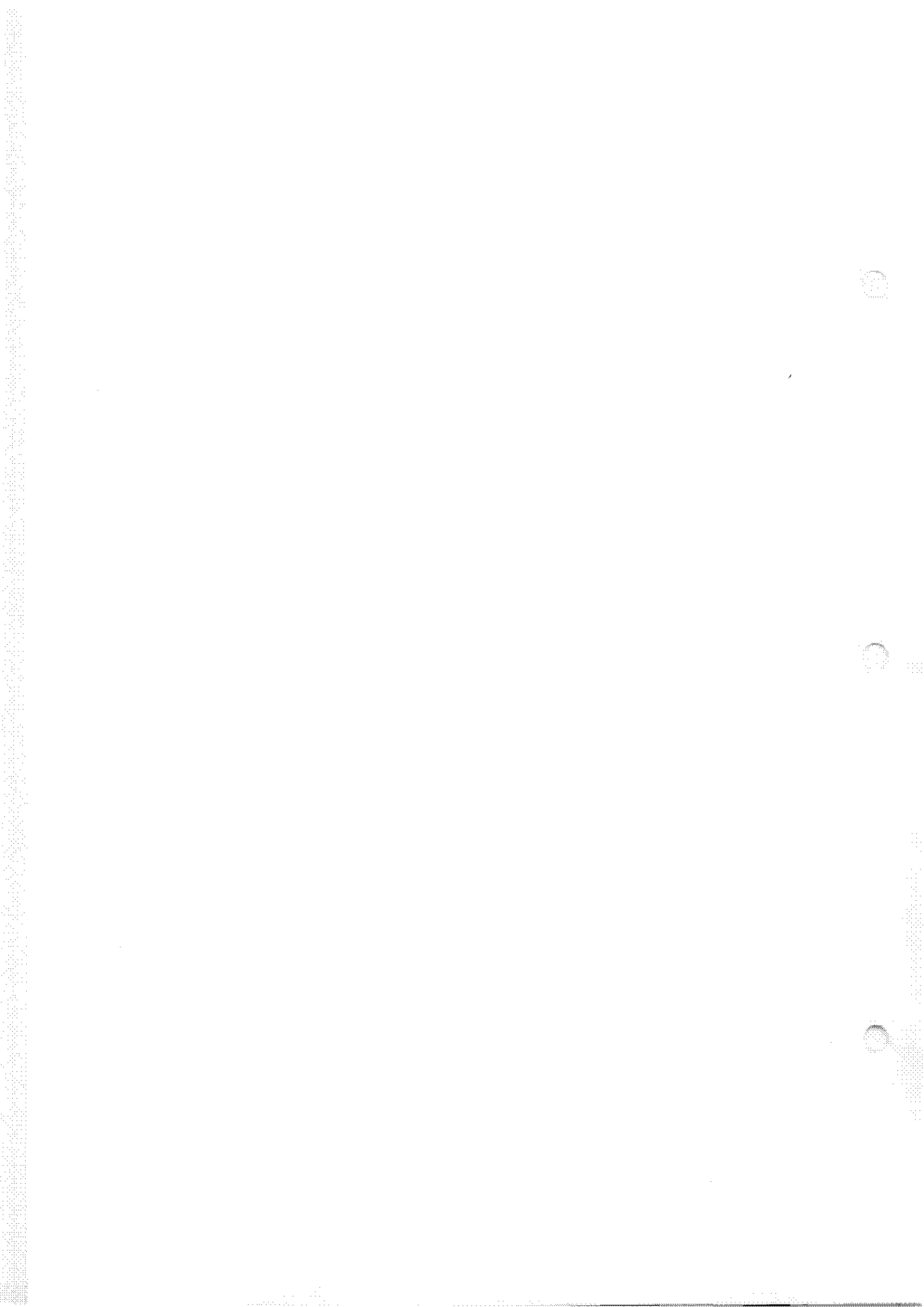
$N_l = 404 \text{ KW}$

$\bar{E}_g = 1.606 \times 10^6 \text{ KWh}$

Vodotok : BLAŽEVSKA REKA

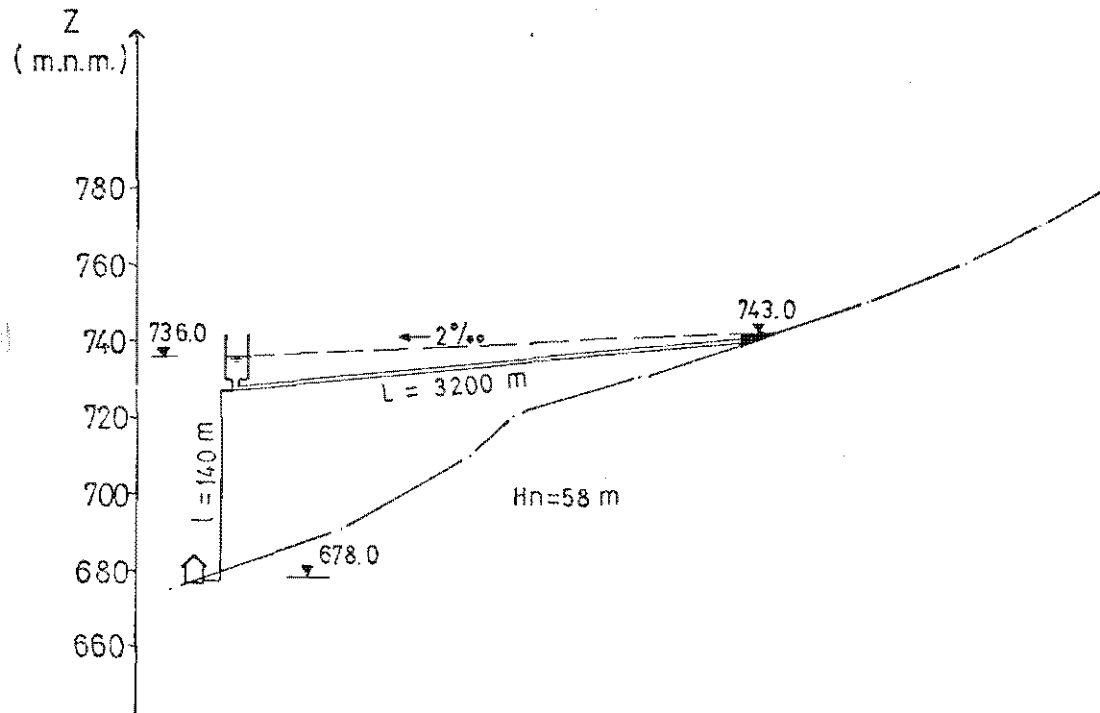
$F_{pl} = 50.9 \text{ Km}^2$





PODUŽNI PROFIL

Reka : BLAŽEVSKA
MHE : BELO POLJE



KOTE DNA (m)	675	690	710	720	730	740	750	760	770	780
STACIONAŽA (km)	0	1	2	3	4	5	6			

