

KATASTAR MALIH HIDROELEKTRANA

KATASTARSKI LIST

Broj 293

A	ŠIFRA: DM.01.2.35.6-2	HE "BONJINCE"
STANJE IZGRADNJE	1) u izgradnji – izgrađeno	Godina puštanja u pogon
STANJE DOKUMENTACIJE	3) vodoprivredna osnove osnovni projekat studija idejno rešenje	idejni projekat investicioni program glavni projekat
POREKLO DOKUMENTACIJE	4)	
OBRAĐIVAČ DOKUMENTACIJE	5)	

OPŠTI PODACI

LOKACIJA	6) MALO BONJINCE	OPŠTINA	9) BABUŠNICA
koordinata izgrade	7) $x = 4767,32$ $y = 7605,35$	SLIV	10) J.MORAVA
tip izgrade	8) TIROLSKI VODOZAHVAT	VODOTOK	11) JABLANICA
tip postrojenja	12) <u>pribransko derivaciono</u> kombinovano		akumulaciono <u>protočno</u>

HIDROLOŠKI PODACI

POVRŠINA SLIVA	13) $F_{sl} = 14,1$ km ²	GODIŠNJI DOTOK	16) $W_{god} = 4,005$ hm ³
PROSEČNE PADAVINE	14) $P_{sr} = 710$ mm	SPECIFIČNI OTICAJ	17) $9,0$ l/sec/km ²
PROSEČNI PROTICAJ	15) $Q_{sr} = 0,127$ m ³ /sec	EVAKUACIONA V.V.	18) $Q_{ev} = 57,5$ m ³ /sec

PODACI O AKUMULACIJI

NAZIV	19)	KOTE USPORA	NORM.	23)	m.n.m.
ZAPREMINA AKUMULACIJE	20) $V_{uk} =$ hm ³		MIN.	24)	m.n.m.
	21) $V_k =$ hm ³	KARAKTERISTIKE REGULISANJA		25)	dnevno sedmično sezonsko godišnje višegodišnje inverzno
$\beta_z = \frac{V_k}{W_{god}} \times 100$	22)	%			
KOMPENZACIONI BAZEN	26)				

PODACI O DERIVACIJI

DOVODNO-ODVODNI ORGANI	27) Ukopan azbest-cementni dovod na levoj obali, prečnika 0,6 m i dužine 2,7 km. Čelični cevovod dužine 178 m i prečnika 0,3 m.
------------------------	---

ENERGETSKI PODACI

KOTA DONJE VODE	28) 400,0 m.n.m.	TIP TURBINE	34) PELTON	
PAD	MAX BRUTO	29) $H_{mb} = 80,0$ m	BROJ AGREGATA	35) 2
	NETO	30) $H_n = 77,5$ m	INSTALISANA SNAGA	36) $N_i = 105$ kW
	SREDNJI NETO	31) $H_{sr.n} =$ m		37) $E_{god}^s = 455.000$ kWh
INSTALISANI PROTICAJ	32) $Q_i = 0,190$ m ³ /s	PROIZVODNJA	U NIZV. MHE	38) $E_{god}^n =$ kWh
Q_i/Q_{sr}	33) 1,5		UKUPNA	39) $E_{uk.god.} =$ kWh

EKONOMSKI PODACI GOD.

INVESTICIJE	UKUPNE	40) $i =$ 10 ⁶ din.	INVESTICIONI KOLIČNIK	42)	din/kWh
	SPECIFIČNE	41) $i =$ din/kW	PROSEČNA CENA ENERGIJE	43) $C_E =$	din/kWh

B**OSTALI PODACI**

44)

Vodozahvat tirolskog tipa lociran je ispod sela Ostatovice sa taložnicom na levoj obali i ukopanim azbest-cementnim dovodom do vodostana. Odatle se nastavlja čelični cevovod dužine 178m do mašinske zgrade koja je locirana neposredno iznad sela Malo Bonjince.

Preko transformacije i prenosne mreže el.energija se može dovesti do Malih Bonjinaca.

PODACI O INFRASTRUKTURI

45)

Do mašinske zgrade postoji pristupni put, a do pregradnog mesta potrebno je rekonstruisati oko 2,5 km seoskog puta. U blizini trase dovoda nema nikakvih objekata.

Vodotok iznad pregradnog mesta je nezagadjen i može se koristiti za vodosnabdevanje.

GEOLOŠKI PODACI

46)

Mesto zahvata je locirano u jurskim peščarima, laporcima, glincima i alevrolitima. Bokovi otkriveni. U koritu rečni nanos debljine do 3 m¹.

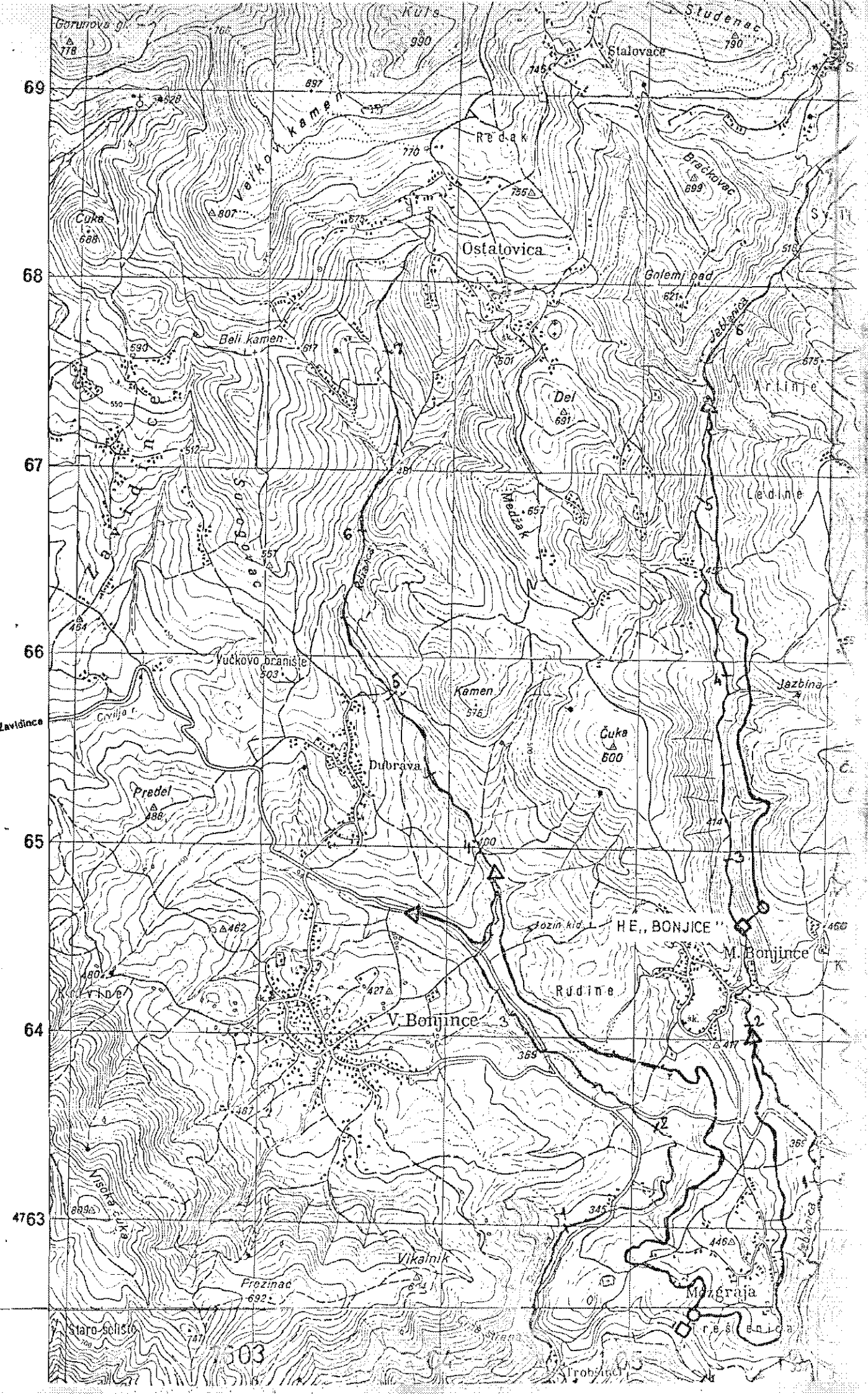
Dovod ide uglavnom preko peščara i laporaca, mestimično malo pokriveni.

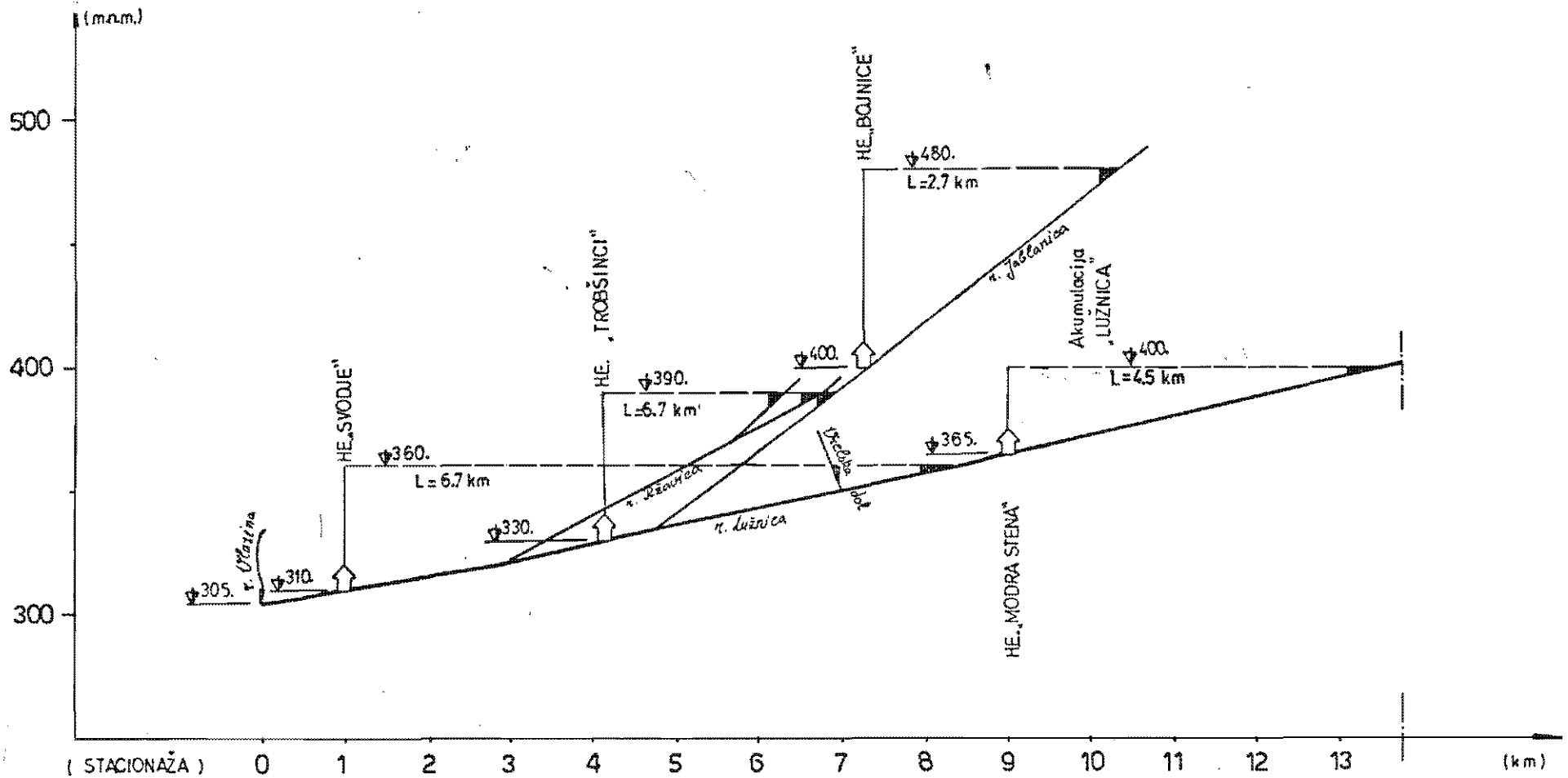
Mašinska zgrada je locirana u peščarima i laporcima.

47)

SPISAK PRILOGA KATASTARSKOM LISTU

- 1) SITUACIJA
- 2) PODOZNI PROFIL





VODOTOK: R. LUŽNICA SA PRITOKAMA
 PODUŽNI PROFIL SA PREDLOŽENIM REŠENJIMA

$$R = 1: \frac{5000}{75000}$$