

KATASTAR MALIH HIDROELEKTRANA

# KATASTARSKI LIST

Broj 666

<b>A</b> ŠIFRA: DS,20,8-18		HE "BOŽIKOVAC"	
STANJE IZGRADNJE	1) u izgradnji – izgrađeno	Godina puštanja u pogon	2)
STANJE DOKUMENTACIJE	3) vodoprivredna osnova osnovni projekat studija idejno rešenje	idejni projekat investicioni program glavni projekat	
POREKLO DOKUMENTACIJE	4)		
OBRADIVAČ DOKUMENTACIJE	5)		

### OPŠTI PODACI

LOKACIJA	6) UZVODNO OD POTOČARA	OPŠTINA	9) M.ZVORNIK
koordinate pregrade	7) $x = 4911,64$ $4909,24$ $y = 6594,85$ $6595,73$	SLIV	10) DRINA
tip pregrade	8) TIROLSKI VODOZAHVAT	VODOTOK	11) MALA -BORANJSKA
tip postrojenja	12) pribransko kombinovano derivaciono		akumulaciono protočno

### HIDROLOŠKI PODACI

POVRŠINA SLIVA	13) $F_{sl} = 29,65$ km <sup>2</sup>	GODIŠNJI DOTOK	16) $W_{god} = 11,227$ hm <sup>3</sup>
PROSEČNE PADAVINE	14) $P_{sr} = 940$ mm	SPECIFIČNI OTICAJ	17) $12,0$ l/sec/km <sup>2</sup>
PROSEČNI PROTICAJ	15) $Q_{sr} = 0,356$ m <sup>3</sup> /sec	EVAKUACIONA V.V.	18) $Q_{ev} = 97,6$ m <sup>3</sup> /sec

### PODACI O AKUMULACIJI

NAZIV	19)	KOTE USPORA	NORM.	23)	m.n.m.
ZAPREMINA AKUMULACIJE	20) $V_{uk} =$ hm <sup>3</sup>		MIN.	24)	m.n.m.
	21) $V_k =$ hm <sup>3</sup>	KARAKTERISTIKE REGULISANJA		25)	dnevno sedmično sezonsko godišnje višegodišnje inverzno
$\beta_z = \frac{V_k}{W_{god}} \times 100$	22) %				
KOMPENZACIONI BAZEN	26)				

### PODACI O DERIVACIJI

DOVODNO-ODVODNI ORGANI	27) Ukopan azbest-cementni dovod prečnika 0,8 m i dužine 5,0 km. čelični cevovod dužine 300 m, prečnika 0,4 m.
------------------------	--

### ENERGETSKI PODACI

KOTA DONJE VODE	28) $220,0$ m.n.m.	TIP TURBINE	34) FRANCIS
PAD	29) $H_{mb} = 80,0$ m	BROJ AGREGATA	35) 2
	30) $H_n = 75,0$ m	INSTALISANA SNAGA	36) $N_i = 300$ kW
	31) $H_{sr.n} =$ m		
INSTALISANI PROTICAJ	32) $Q_i = 0,534$ m <sup>3</sup> /s	PROIZVODNJA	SOPSTVENA 37) $E_{god}^s = 1,120.000$ kWh
$Q_i/Q_{sr}$	33) $1,5$		U NIZV. MHE 38) $E_{god}^n =$ kWh
		UKUPNA 39) $E_{uk.god.} =$ kWh	

### EKONOMSKI PODACI GOD.

INVESTICIJE	UKUPNE 40) $I =$ 10 <sup>6</sup> din.	INVESTICIONI KOLIČNIK 42)	din/kWh
	SPECIFIČNE 41) $i =$ din/kW	PROSEČNA CENA ENERGIJE 43) $C_E =$	din/kWh

**B****OSTALI PODACI**

44)

Dovodjenje voda za ovu hidrelektranu vrši se pomoću dva vodozahvata koji se nalaze na Boranjskoj i Maloj reci. Prvi vodozahvat je lociran na oko 1 km uzvodno od Skokavačkog potoka a drugi na oko 700 m nizvodno od Dubokog potoka, sa taložnicom na levoj i desnoj obali i ukopanim azbest-cementnim dovodom i da sifona do zajedničkog vodostana.

Odatle se nastavlja čelični cevovod dužine 300 m do mašinske zgrade koja je locirana na Maloj reci na oko 400 uzvodno od ušća Vučujačkog potoka.

Preko transformacije i prenosne mreže el.energija se može dovesti do sela Trešnjice.

**PODACI O INFRASTRUKTURI**

45)

Do pregradnog mesta na Boranjskoj reci potrebno je napraviti silaznu rampu sa asfaltnog puta, a do vodozahvata na Maloj reci rekonstruisati lokalni put u dužini od oko 2 km.

U blizini trase dovoda postoji lokalni putevi i stambeni objekti.

Vodotoci su nezagadjeni iznad pregradnih mesta i mogu se koristiti za vodosnabdevanje.

**GEOLOŠKI PODACI**

46)

Fundiranje objekta izvršiće se u dijelu az-rožnačkoj formaciji. Sa dominirajućom facijom rožnaca, glinaca i klastita sa redjim umecima laporaca, laporovitih krečnjaka i peščara. Stenska masa je zahvaćena procesom alteracije stvarajući drobinski pokrivač debljine od 2,0-3,50 m. Stabilnost terena zadovoljavajuća uz veliku opreznost pri iskopu na deonicama jače zaglinjenosti heterogenog materijala. Manje pojave aluvijalnih naslaga ne prelaze debljinu od 1,0 m.

1. Situacija

2. Poduzni profil

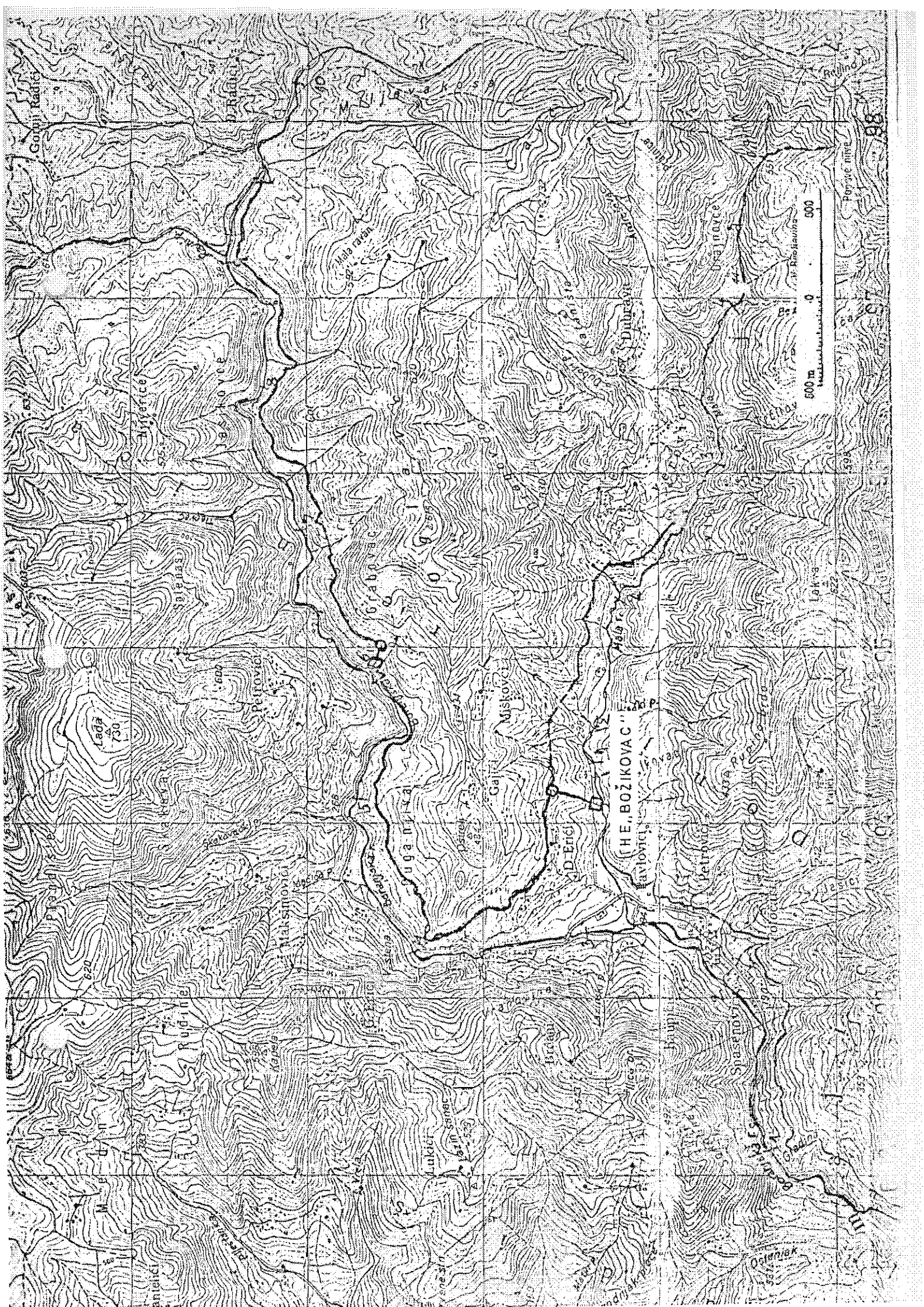
Faint, illegible text in the first section, likely describing the company's situation and business profile.

POSREDOVANJE U PROMETU NEKRETNIM PRAVIMA

Faint, illegible text in the second section, possibly related to real estate brokerage services.

POSREDOVANJE U PROMETU NEKRETNIM PRAVIMA

Faint, illegible text in the third section, continuing the description of real estate brokerage services.



500 m  
1:50,000

500 m  
1:50,000

88

Opatov

(H)E. BOŽKOVAC

D-Brčl

Galja Místovice

Grabovác

Lada

Mala raton

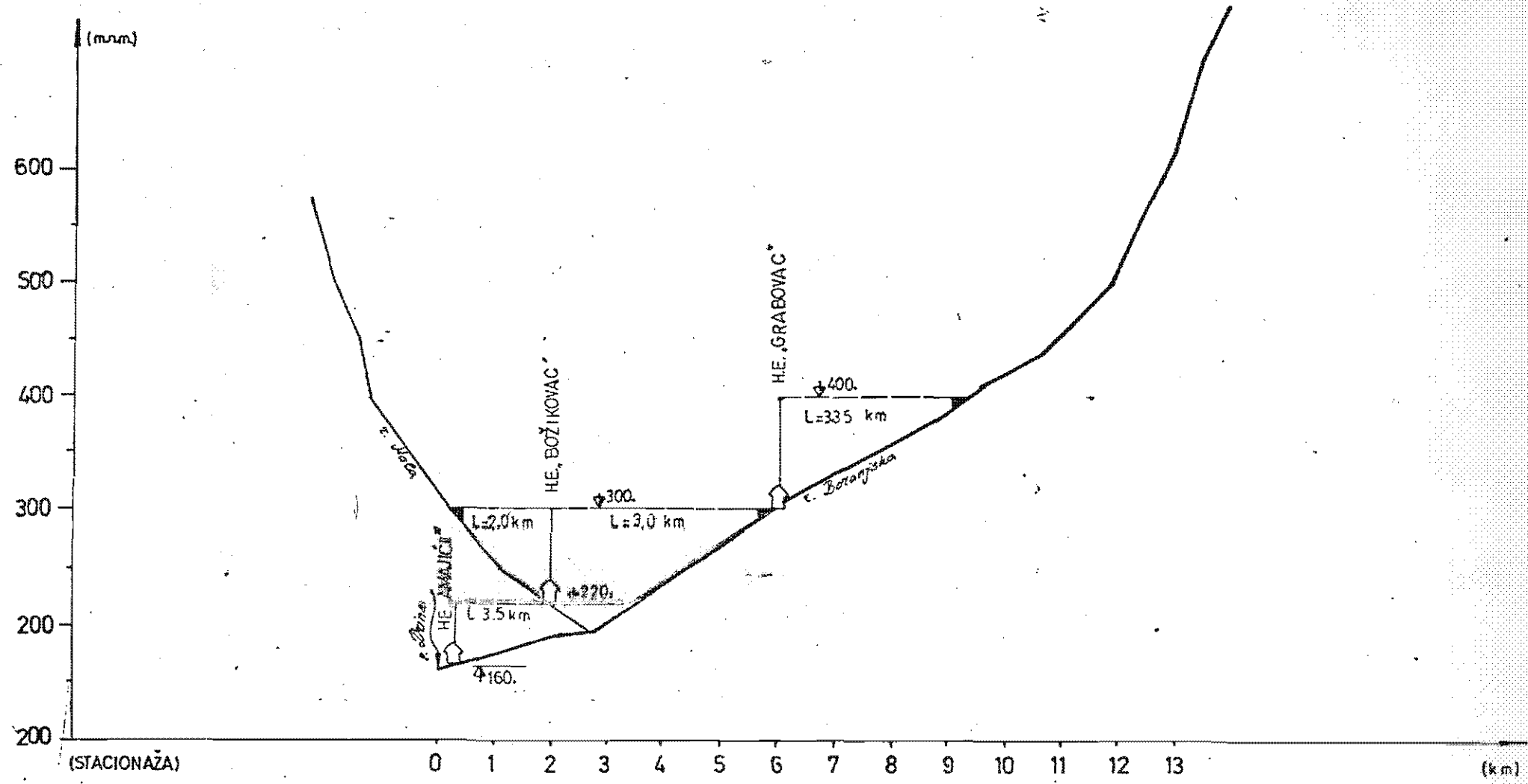
Petravice

Špaseňov

Bohoušovice

Pavlovice

Opatov



VODOTOK: R. BORANJSKA SA PRITOKOM  
 PODOŽNI PROFIL SA PREDLOŽENIM REŠENJIMA

$$R = 1: \frac{5000}{100000}$$