

KATASTAR MALIH HIDROELEKTRANA

KATASTARSKI LIST

Broj 694

A	SIFRA: DS.20.8-45	HE "ČARKOVIĆI"	
STANJE IZGRADNJE	1) u izgradnji – izgrađeno	Godina puštanja u pogon	2)
STANJE DOKUMENTACIJE	3) vodoprivredna osnova osnovni projekat studija idejno rešenje	idejni projekat investicioni program glavni projekat	
POREKLO DOKUMENTACIJE	4)		
OBRADIVAČ DOKUMENTACIJE	5)		

OPŠTI PODACI

LOKACIJA	6) NIZVODNO OD SOKOLINE STN.	OPŠTINA	9) B.BAŠTA
koordinate pregrade	7) $x = 4885,64$ $4885,51$ $y = 7396,61$ $7395,61$	SLIV	10) DRINA
tip pregrade	8) TIROLSKI VODOZAHVATI	VODOTOK	11) ROGAČICA
tip postrojenja	12) <u>pribransko derivaciono</u> kombinovano		akumulaciono protočno

HIDROLOŠKI PODACI

POVRŠINA SLIVA	13) $F_{sl} = 17,5 \text{ km}^2$	GODIŠNJI DOTOK	16) $W_{god} = 8,294 \text{ hm}^3$
PROSEČNE PADAVINE	14) $P_{sr} = 950 \text{ mm}$	SPECIFIČNI OTICAJ	17) $15,0 \text{ l/sec/km}^2$
PROSEČNI PROTICAJ	15) $Q_{sr} = 0,263 \text{ m}^3/\text{sec}$	EVAKUACIONA V.V.	18) $Q_{ev} = 66.5 \text{ m}^3/\text{sec}$

PODACI O AKUMULACIJI

NAZIV	19)	KOTE	NORM.	23)	m.n.m.
ZAPREMINA AKUMULACIJE	20) $V_{uk} = \text{hm}^3$	USPORA	MIN.	24)	m.n.m.
	21) $V_k = \text{hm}^3$	KARAKTERISTIKE REGULISANJA		25)	dnevno sedmično sezonsko godišnje višegodišnje inverzno
$\beta_2 = \frac{V_k}{W_{god}} \times 100$	22)	%			
KOMPENZACIONI BAZEN	26)				

PODACI O DERIVACIJI

DOVODNO—ODVODNI ORGANI	27) Ukopan azbest-cementni dovod prečnika 0,7 m i dužine 4,6 km. čelični cevovod dužine 256 m, i prečnika 0,4m
------------------------	--

ENERGETSKI PODACI

KOTA DONJE VODE	28) 540,0 m.n.m.	TIP TURBINE	34) PELTON	
PAD	MAX BRUTO	29) $H_{mb} = 140,0 \text{ m}$	BROJ AGREGATA	35) 2
	NETO	30) $H_n = 131,0 \text{ m}$	INSTALISANA SNAGA	36) $N_i = 385 \text{ kW}$
	SREDNJI NETO	31) $H_{sr.n} = \text{m}$	SOPST. VENA	37) $E_{god}^s = 1,716.000 \text{ kWh}$
INSTALISANI PROTICAJ	32) $Q_i = 0,394 \text{ m}^3/\text{s}$	PROIZVODNJA	U NIZV. MHE	38) $E_{god}^n = \text{kWh}$
Q_i/Q_{sr}	33) 1,5	UKUPNA		39) $E_{uk.god.} = \text{kWh}$

EKONOMSKI PODACI GOD.

INVESTICIJE	UKUPNE	40) $i = 10^6 \text{ din}$	INVESTICIONI KOLIČNIK	42) din/kWh
	SPECIFIČNE	41) $i = \text{din/kW}$	PROSEČNA CENA ENERGIJE	43) $C_E = \text{din/kWh}$

B**OSTALI PODACI**

44)

Dovodjenje voda za ovu hidroelektranu vrši se pomoću dva tirolska vodozahvata koji se nalazi na r.Rogačici i Spojičkom potoku a locirani su ispod sela Barat i sela Kosići, sa taložnicama na desnoj obali i levoj obali i ukopanim azbest-cementnim dovodom i sifonom do vodostana.

Odatle se nastavlja čelični cevovod dužine 256 m do mašinske zgrade koja je locirana ispod škole, na obali kompenzacionog bazena.

Preko transformacije i prenosne mreže el.energija se može dovesti do sela Zarožja.

PODACI O INFRASTRUKTURI

45)

Do pregradnih mesta i mašinske zgrade potrebno je rekonstruisati oko 14 km seoskih puteva.

U blizini trase dovoda mestimično se nalaze lokalni putevi.

Vodotok iznad pregradnih mesta je nezagadjen i može se koristiti za vodosnabdevanje.

GEOLOŠKI PODACI

46)

Fundiranje objekata izvršiće se u srednje trijaskim kristalastim krečnjacima. Površinski su ispresecani pukotinama i prslinama različite orijentacije i pružanja. Delimično su zahvaćeni procesom alteracije. Drošina je najčešće kamenita. Stabilnost terena na svim objektima je zadovoljavajuća. Aluvijuma ima u malim količinama. Najčešće je glinovito peskovitog i šljunkovitog sastava.

1. Situacija

2. Podužni profil

[Faint, illegible text, likely describing the situation and longitudinal profile of a land parcel.]

[Faint, illegible text, likely describing the situation and longitudinal profile of a land parcel.]

[Faint, illegible text, likely describing the situation and longitudinal profile of a land parcel.]

[Faint, illegible text, likely describing the situation and longitudinal profile of a land parcel.]

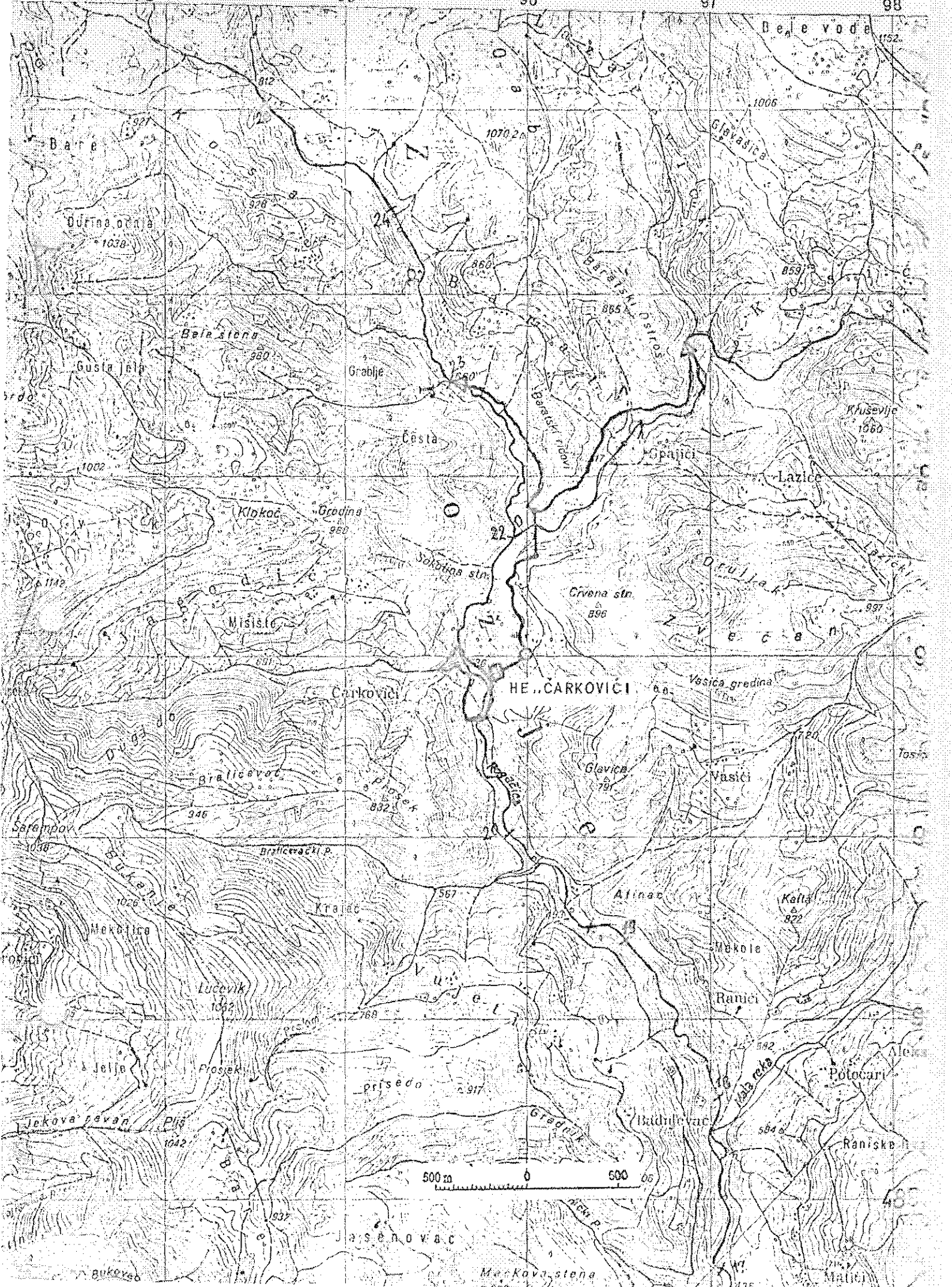
7394

95

96

97

98



500 m 0 500 06

Jasenovac

Mečkova stena

Raniške

Matići

HEČARKOVIĆI

Čarkovići

Misišće

Brilicevac

Mekotica

Lucevik

Jelja

Jakova ravan

Bukevo

Delevode

Glavica

Baranski rječnik

Baranski rječnik

Opajci

Lazice

Orulja k.

Vasica gredina

Glavica

Vasići

Alinac

Mekole

Ranići

Potocari

Iskrljevac

Mača reka

Raniške

Matići

Barje

Durina ocaja

Gusta jela

Klokoč

Čakma

Duga do

Sarapov

Mekotica

Jelja

Jakova ravan

Bukevo

Bela stena

Grablje

Česta

Gredina

Sokolina stn.

Čarkovići

Brilicevac

Kralac

Lucevik

Jelja

Jakova ravan

Bukevo

1070.26

860

860

950

832

832

832

567

760

760

817

817

1070.26

860

860

950

832

832

832

567

760

760

817

817

1070.26

860

860

950

832

832

832

567

760

760

817

817

1070.26

860

860

950

832

832

832

567

760

760

817

817

1070.26

860

860

950

832

832

832

567

760

760

817

817

1070.26

860

860

950

832

832

832

567

760

760

817

817

927

927

927

927

927

927

927

927

927

927

927

927

927

927

927

927

927

927

927

927

927

927

927

927

927

927

927

927

927

927

927

927

927

927

927

927

927

927

927

927

927

927

927

927

927

927

927

927

927

927

927

927

927

927

927

927

927

927

927

927

927

927

927

927

927

927

927

927

927

927

927

927

927

927

927

927

927

927

927

927

927

927

927

927

927

927

927

927

927

927

927

927

927

927

927

927

927

927

927

927

927

927

927

927

927

927

927

927

927

927

927

927

927

927

927

927

927

927

927

927

927

927

927

927

927

927

927

927

927

927

927

927

927

927

927

927

927

927

927

927

927

927

927

927

927

927

927

927

927

927

927

927

927

927

927

927

927

927

927

927

927

927

927

927

927

927

927

927

927

927

927

927

927

927

927

927

927

927

927

927

927

927

927

927

927

927

927

927

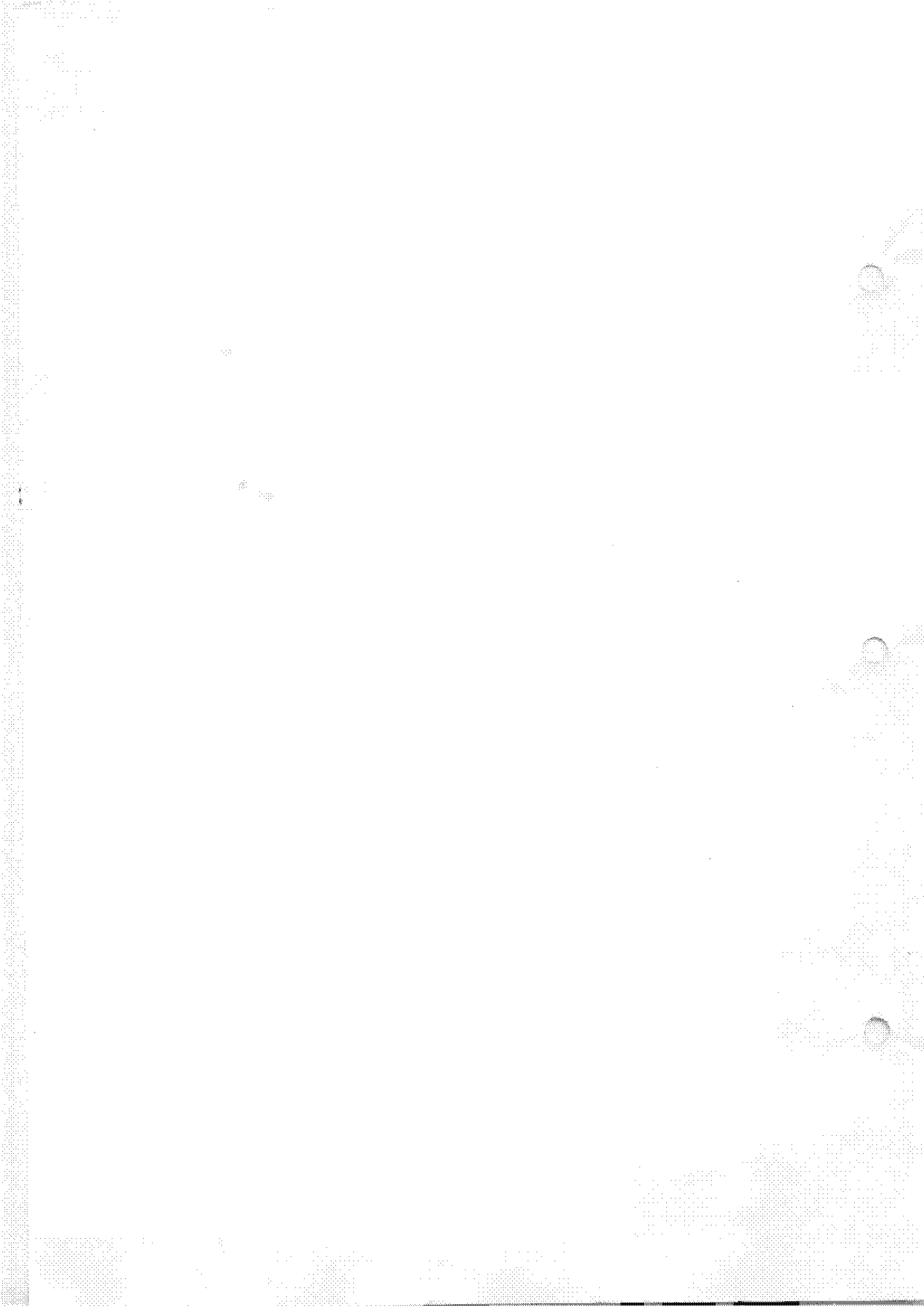
927

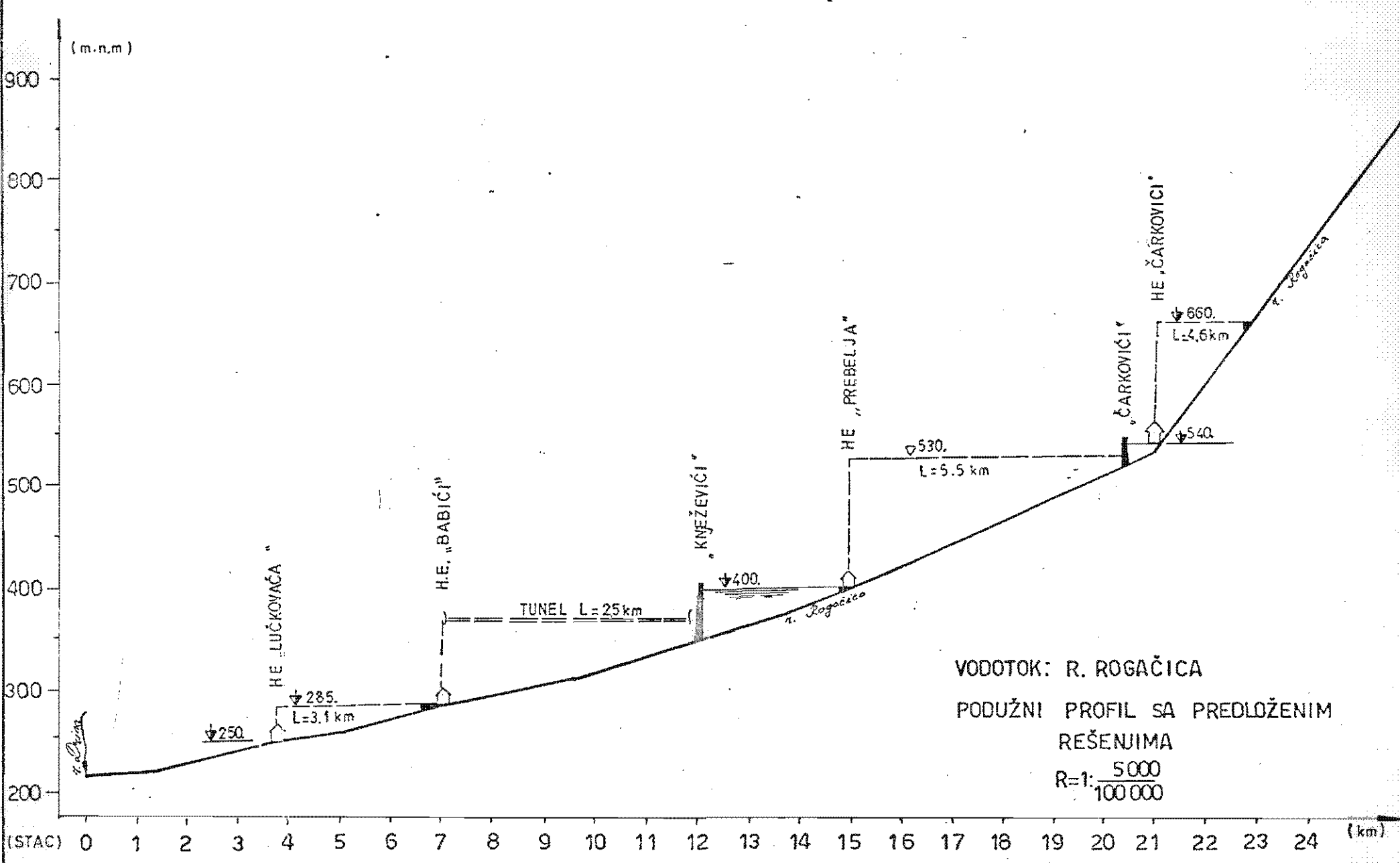
927

927

927

92





VODOTOK: R. ROGAČICA

PODUŽNI PROFIL SA PREDLOŽENIM REŠENJIMA

R=1: $\frac{5000}{100000}$

