

KATASTAR MALIH HIDROELEKTRANA

# KATASTARSKI LIST

Broj 227

<b>A</b> ŠIFRA: DM. 01.4.13-2		HE "CEROVICA"	
STANJE IZGRADNJE	1) u izgradnji – izgrađeno	Godina puštanja u pogon	2)
STANJE DOKUMENTACIJE	3) vodoprivredna osnova osnovni projekat studija idejno rešenje	idejni projekat investicioni program glavni projekat	
POREKLO DOKUMENTACIJE	4)		
OBRAĐIVAČ DOKUMENTACIJE	5)		

### OPŠTI PODACI

LOKACIJA	6) CEROVICA	OPŠTINA	9) BLACE
koordinate pregrade	7) x = 47 91 510 y = 75 12 480	SLIV	10) TOPLICA
tip pregrade	8) TIROLSKI ZAHVAT	VODOTOK	11) GOLIČKA R.
tip postrojenja	12) pribransko kombinovano derivaciono	akumulaciono protočno	

### HIDROLOŠKI PODACI

POVRŠINA SLIVA	13) $F_{sl} = 6,3 \text{ km}^2$	GODIŠNJI DOTOK	16) $W_{god} = 1,89 \text{ hm}^3$
PROSEČNE PADAVINE	14) $P_{sr} = 830 \text{ mm}$	SPECIFIČNI OTICAJ	17) $8,60 \text{ l/sec/km}^2$
PROSEČNI PROTICAJ	15) $Q_{sr} = 0,060 \text{ m}^3/\text{sec}$	EVAKUACIONA V.V.	18) $Q_{ev} = 88,2 \text{ m}^3/\text{sec}$

### PODACI O AKUMULACIJI

NAZIV	19)	KOTE USPORA	NORM.	23) 765,0 m.n.m.
ZAPREMINA AKUMULACIJE	20) $V_{uk} = \text{hm}^3$		MIN.	24) m.n.m.
	21) $V_k = \text{hm}^3$	KARAKTERISTIKE REGULISANJA	25) dnevno sedmično sezonsko godišnje višegodišnje inverzno	
$\beta_z = \frac{V_k}{W_{god}} \times 100$	22) %			
KOMPENZACIONI BAZEN	26)			

### PODACI O DERIVACIJI

DOVODNO-ODVODNI ORGANI	27) Derivacija pod pritiskom sa vodostanom Dovod A.C. cev: $D = 400 \text{ mm}$ , $L = 2250 \text{ m}$ , Čelični cevovod: $d = 160 \text{ mm}$ , $l = 340 \text{ m}$ .
------------------------	--

### ENERGETSKI PODACI

KOTA DONJE VOĐE	28) 620,0 m.n.m.	TIP TURBINE	34) PELTON	
PAD	MAX BRUTO	29) $H_{mb} = 145,0 \text{ m}$	BROJ AGREGATA	35) 2
	NETO	30) $H_n = 140,0 \text{ m}$	INSTALISANA SNAGA	36) $N_i = 101 \text{ kW}$
	SREDNJI NETO	31) $H_{sr.n} = \text{m}$	PROIZVODNJA	37) $E_{god}^s = 0,410 \times 10^6 \text{ kWh}$
INSTALISANI PROTICAJ	32) $Q_i = 0,090 \text{ m}^3/\text{s}$	U NIZV. MHE		38) $E_{god}^n = \text{kWh}$
$Q_i/Q_{sr}$	33) 1,5	UKUPNA		39) $E_{uk.god.} = \text{kWh}$

### EKONOMSKI PODACI GOD.

INVESTICIJE	UKUPNE	40) $I = 10^6 \text{ din}$	INVESTICIONI KOLIČNIK	42) $\text{din/kWh}$
	SPECIFIČNE	41) $i = \text{din/kWh}$	PROSEČNA CENA ENERGIJE	43) $C_E = \text{din/kWh}$

**B****OSTALI PODACI**

44)

Mala hidroelektrana "Cerovica" je najuzvodnija elektrana predviđena u slivu Backe reke. Locirana je na levoj obali Goličke reke oko 600 m uzvodno od Cerovice.

Vodozahvat tirolskog tipa je lociran 3 km uzvodno od mašinske zgrade (merno po koritu reke). Derivacija pod pritiskom sa vodostanom locirana je na obodu desne padine. Vodostan je povezan sa mašinskom zgradom čeličnim cevovodom.

Elektrana je dakle derivacionog i protočnog tipa. Po tehničkim rešenjima ova elektrana je standardni objekat ove veličine. Karakterističan je bruto pad nešto veći od 140 m.

**PODACI O INFRASTRUKTURI**

45)

Lokacija mašinske zgrade a vodozahvata posebno je teže dostupna. Komunikacije su lokalni šumski putevi. Trasa derivacije je van svih komunikacija pa se uži pojas duž trase pri gradnji dovoda mora pročistiti. Na 400 m od lokacije mašinske zgrade postoji distributivna elektro mreža.

**GEOLOŠKI PODACI**

46)

Osnovna stenska masa na lokaciji male elektrane i pratećih objekata su dijaba zi.

## SPISAK PRILOGA KATASTARSKOM LISTU

1. Situacija 1:25.000
2. Podužni profil

# SITUACIJA LOKACIJE MHE

R = 1:25000

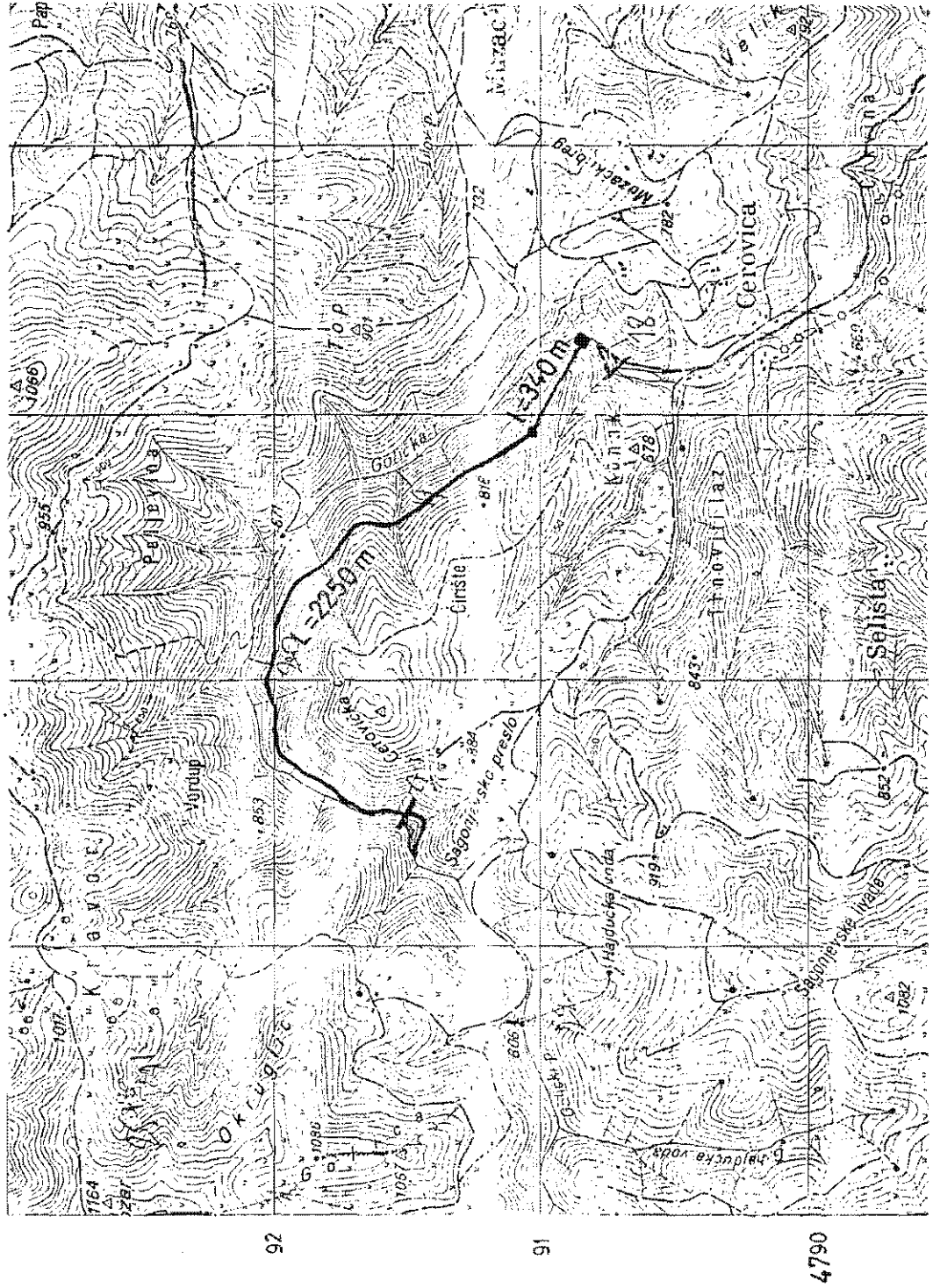
Vodotok : GOLIČKA REKA

$F_{sl} = 6.3 \text{ km}^2$

MHE CEROVICA

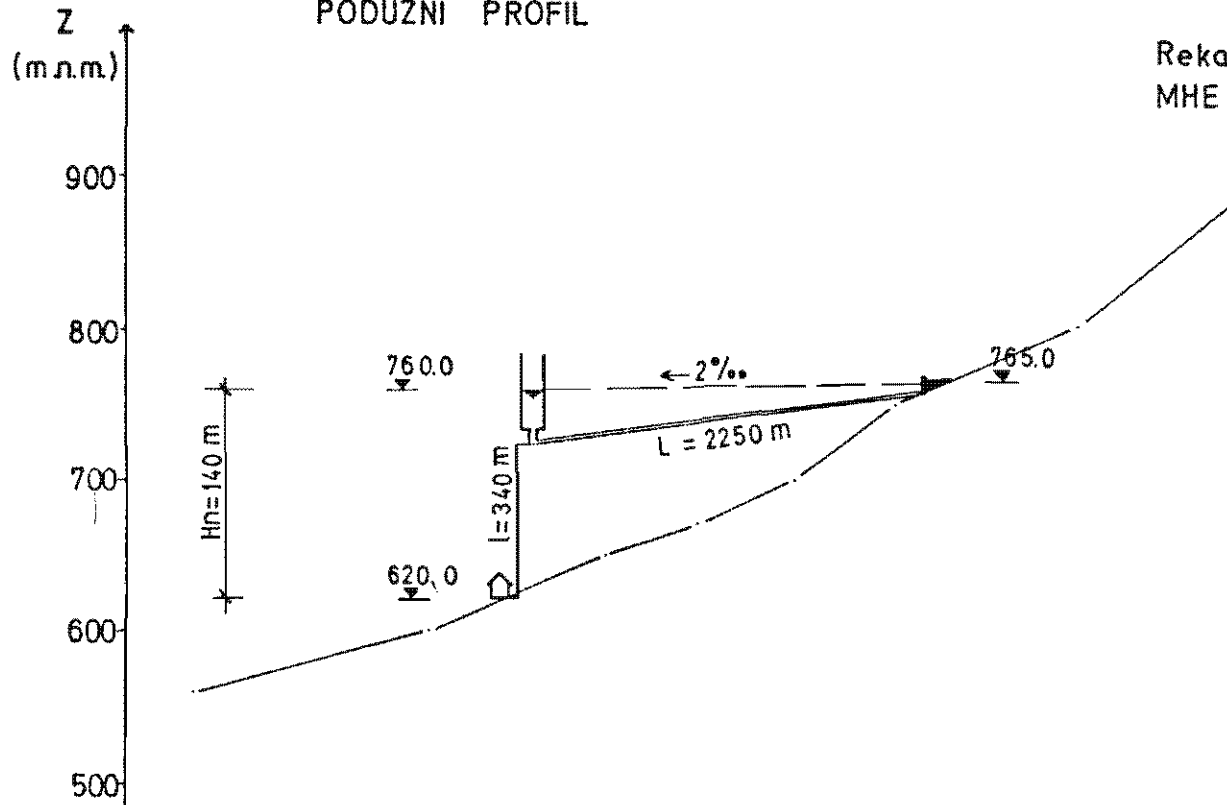
$N_i = 101 \text{ KW}$

$\bar{E}_g = 0.41 \times 10^6 \text{ KWh}$



PODUŽNI PROFIL

Reka : GOLIČKA  
MHE : CEROVICA



KOTE DNA (m)	560	600	650	670	700	750	800	885
STACIONAŽA (km)	16	17	18	19	20	21	22	23