

KATASTAR MALIH HIDROELEKTRANA

KATASTARSKI LIST

Broj 591

A ŠIFRA: DM,02,3,3,30-8		HE "ČURICI"	
STANJE IZGRADNJE	1) u izgradnji – izgrađeno	Godina puštanja u pogon	2)
STANJE DOKUMENTACIJE	3) vodoprivredna osnova osnovni projekat studija idejno rešenje	idejni projekat investicioni program glavni projekat	
POREKLO DOKUMENTACIJE	4)		
OBRADIVAČ DOKUMENTACIJE	5)		

OPŠTI PODACI

LOKACIJA	6) ISPOD SUVE ČUPRIJE	OPŠTINA	9) N,PAZAR
koordinate pregrade	7) x = 4780,01 y = 7451,06	SLIV	10) IBAR
tip pregrade	8) NASUTA BRANA	VODOTOK	11) LJUDSKA
tip postrojenja	12) pribransko kombinovano <u>derivaciono</u>		<u>akumulaciono</u> <u>protočno</u>

HIDROLOŠKI PODACI

POVRŠINA SLIVA	13) $F_{sl} = 146,0 \text{ km}^2$	GODIŠNJI DOTOK	16) $W_{god} = 59,918 \text{ hm}^3$
PROSEČNE PADAVINE	14) $P_{sr} = 760,0 \text{ mm}$	SPECIFIČNI OTICAJ	17) $13,0 \text{ l/sec/km}^2$
PROSEČNI PROTICAJ	15) $Q_{sr} = 1,90 \text{ m}^3/\text{sec}$	EVAKUACIONA V.V.	18) $Q_{ev} = 285,0 \text{ m}^3/\text{sec}$

PODACI O AKUMULACIJI

NAZIV	19) "LJUDSKA REKA"	KOTE USPORA	NORM.	23) 650,0	m.n.m.
ZAPREMINA AKUMULACIJE	20) $V_{uk} = 17,5 \text{ hm}^3$		MIN.	24) 621,0	m.n.m.
	21) $V_k = 14,8 \text{ hm}^3$	KARAKTERISTIKE REGULISANJA	25) dnevno sedmično sezonsko godišnje višegodišnja inverzno		
$\beta_z = \frac{V_k}{W_{god}} \times 100$	22) 24,7 %				
KOMPENZACIONI BAZEN	26)				

PODACI O DERIVACIJI

DOVODNO-ODVODNI ORGANI	27) Ukopan armirano-betonski dovod na desnoj obali prečnika 1,9 m i dužine 0,95 km. Čelični cevovod dužine 100 m i prečnika 1,55 m.
------------------------	---

ENERGETSKI PODACI

KOTA DONJE VODE	28) 575,0	m.n.m.	TIP TURBINE	34)
PAD	MAX BRUTO	29) $H_{mb} = 75,0 \text{ m}$	BROJ AGREGATA	35)
	NETO	30) $H_n = 73,0 \text{ m}$	INSTALISANA SNAGA	36) $N_j = 3,420 \text{ kW}$
	SREDNJI NETO	31) $H_{sr.n} = \text{ m}$	PROIZVODNJA	SOPST. VENA
INSTALISANI PROTICAJ	32) $Q_i = 5,7 \text{ m}^3/\text{s}$	U NIZV. MHE		38) $E_{god}^n = \text{ kWh}$
Q_i/Q_{sr}	33) 3	UKUPNA		39) $E_{uk.god.} = \text{ kWh}$

EKONOMSKI PODACI GOD.

INVESTICIJE	UKUPNE	40) $I = 10^6 \text{ din}$	INVESTICIONI KOLIČNIK	42) din/kWh
	SPECIFIČNE	41) $i = \text{ din/kW}$	PROSEČNA CENA ENERGIJE	43) $CE = \text{ din/kWh}$

B**OSTALI PODACI**

44)

Na pregradnom mestu koje se nalazi na oko 500 m uzvodno od ušća Kukovičke reke u Ljudsku reku moguće je podići nasutu branu visine oko 50 m sa ukopanim azbest-cementnim dovodom na desnoj strani do vodostana,

Odatle se nastavlja čelični cevovod dužine 100 m do mašinske zgrade koja je locirana na oko 700 m nizvodno od ušća Kukovičke reke ispod sela Suva Čuprija.

Preko transformacije i prenosne mreže moguće je el.energiju dovesti do Suve Čuprije.

PODACI O INFRASTRUKTURI

45)

Do pregradnog mesta postoji asfaltni put a do mašinske zgrade potrebno je napraviti silaznu rampu sa asfaltnog puta.

U zoni akumulacije nalazi se oko 3,5 km asfaltnog puta osnovna škola oko 10 stambenih objekata sa obradivim zemljištem.

Izgradnja brane je moguća samo ako se akumulacija koristi kao višenamenska.

GEOLOŠKI PODACI

46)

Brana je u krečnjacima, dolomitima i tufovima srednjeg trijasa. Slabo izražena slojevitost na mestu brane ima elemente pada 70/45°. U rečnom koritu otkriveni su slojeviti krečnjaci malo glinoviti - kampilski slojevi.

Na desnoj obali počev od mesta brana pa nizvodno, ispod krečnjaka dolomitskog masiva nalaze se debele naslage sipara u labilnoj ravnoteži. Debljina šljunkovito-peskovitog sloja u rečnom koritu ocenjena je do 5 m. U padini opisanih sedimenata nalaze se peščari, filiti i argilošisti mladjen paleozoika "Drumski paleozoik".

Srednja godišnja količina ukupnog nanosa 24.090 m³.

1. Situacija

2. Podužni profil

3. Kriva površine i zapremine

4. Prognozni geološki profil

PROJEKCIJA NA RAVNINU O NIVOU

... (faint text describing the projection and its application to the cadastral list) ...

... (faint section header) ...

... (faint text describing the geological profile and its prognostic value) ...

... (faint section header) ...



82

80

770

50

Crni Vrh

Gornje Pavlje

Donje Pavlje

Zivajice

D. Trdosevo

Trdosevo

G. Trdosevo

Vucince

Vucince

Selac

Suva Cuprija

HE. CURICI

Curici

Sijak

Spasovitek

Paslevina

Vate

Obal

Rake

Kukavica

Abušte

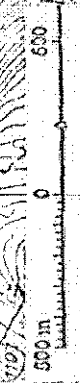
Ravnina

Zuti les

Dromba

Les

Dotina

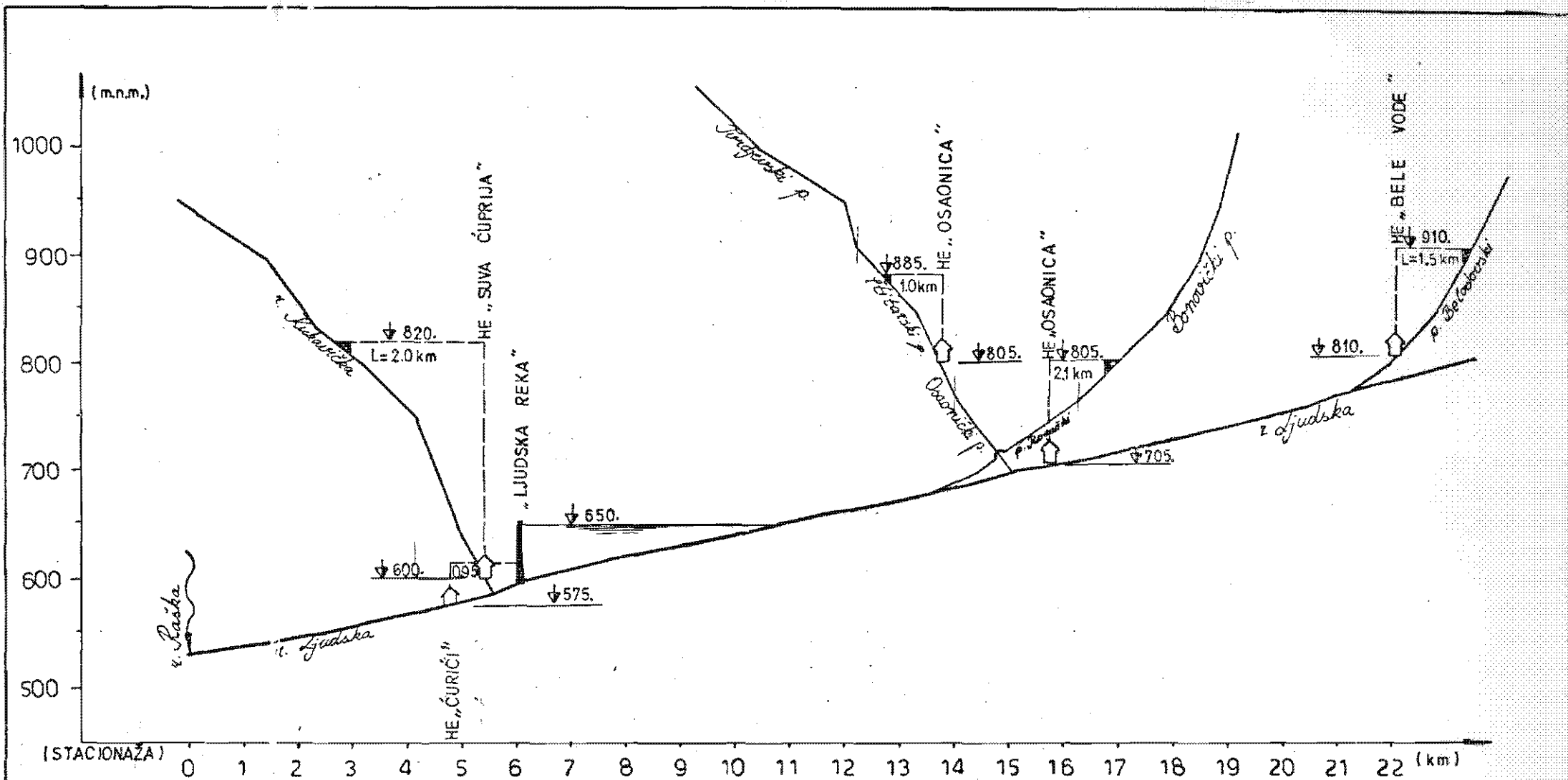


500 m

0 500

1:50,000

1983

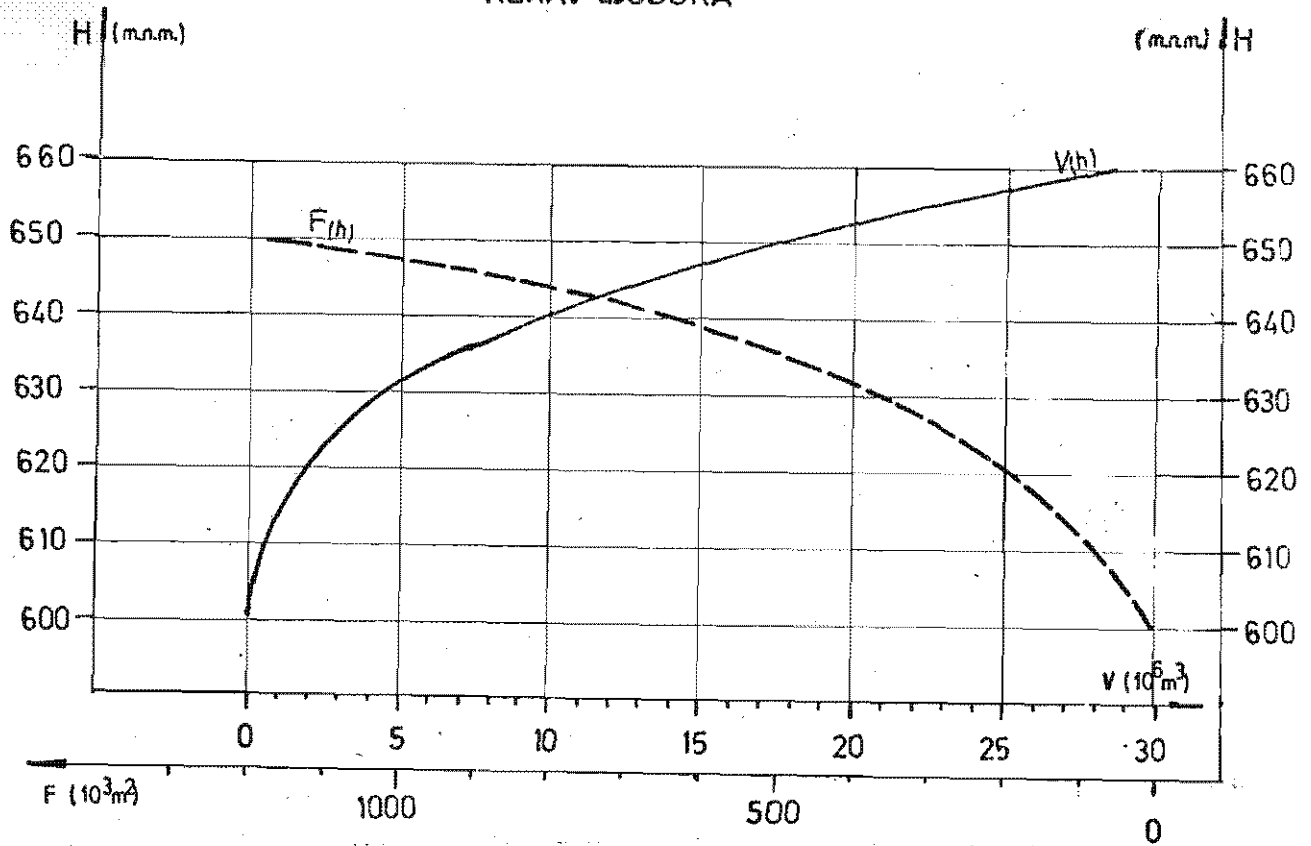


VODOTOK: LJUĐSKA R. SA PRITOKAMA
 PODUŽNI PROFIL SA PREDLOŽENIM

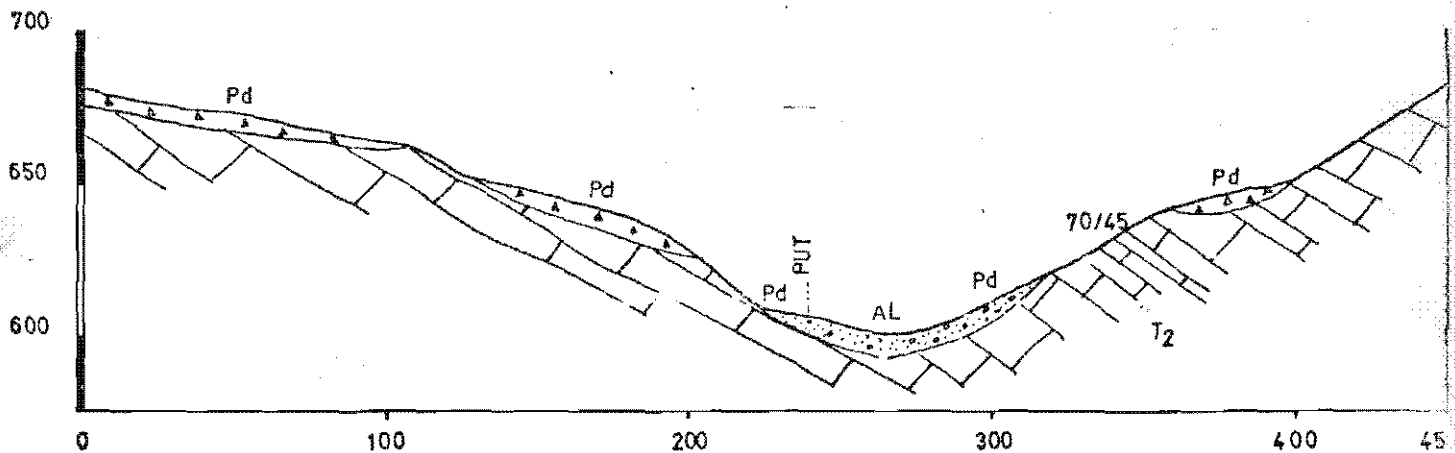
REŠENJIMA

$$R=1 \frac{5000}{100.000}$$

KRIVA POVRŠINE I ZAPREMINE
 AKUMULACIJA: „LJUDSKA REKA“
 REKA: LJUDSKA



PROGNOZNI GEOLOŠKI PROFIL MESTA BRANE



Pd - PADINSKA DROBINA PRETEŽNO ZAGUNJENA
 AL - REČNI NANOS, ŠLJUNAK I PESAK DELIMIČNO ZAGLINJEN
 T₂ - KREČNJACI, DOLOMITI I TUFOVI, KREČNJACI I DOLOMITI SU
 SLABO USLOJENI - ĐANKOVITI DO MASIJNI. GENERALNI PAD
 SLOJEVA 70/45