

KATASTAR MALIH HIDROELEKTRONA

KATASTARSKI LIST

Broj 145

A	ŠIFRA: DM.01.5	HE "DIMITROVGRAD"	
STANJE IZGRADNJE	1) u izgradnji -- izgrađeno	Godina puštanja u pogon	2)
STANJE DOKUMENTACIJE	3) vodoprivredna osnova osnovni projekat studija idejno rešenje	idejni projekat investicioni program glavni projekat	
POREKLO DOKUMENTACIJE	4)		
OBRADIVAČ DOKUMENTACIJE	5) „ENERGOPROJEKT“		

OPŠTI PODACI

LOKACIJA	6) SEVERNO od LUKOVA	OPŠTINA	9) PIROT
koordinate pregrade	7) $x = 4764,17$ $4763,38$ $y = 7648,53$ $7644,27$	SLIV	10) J. MORAVA
tip pregrade	8) BETONSKI PRAG NASUTA BRANA	VODOTOK	11) LUKAVICA, GINSKA
tip postrojenja	12) <u>pribransko derivaciono</u> kombinovano	<u>akumulaciono protočno</u>	

HIDROLOŠKI PODACI

POVRŠINA SLIVA	13) $F_{sl} = 252,0$ km ²	GODIŠNJI DOTOK	16) $W_{god} = 151,37$ hm ³
PROSEČNE PADAVINE	14) $P_{sr} =$ mm	SPECIFIČNI OTICAJ	17) l/sec/km ²
PROSEČNI PROTICAJ	15) $Q_{sr} = 4,8$ m ³ /sec	EVAKUACIONA V.V.	18) $Q_{ev} = 403,0$ m ³ /sec

PODACI O AKUMULACIJI

NAZIV	19) „Dimitrovgrad“	KOTE	NORM.	23) 465,0 m.n.m.
ZAPREMINA AKUMULACIJE	UKUPNA 20) $V_{uk} = 2,5$ hm ³	USPORA	MIN.	24) 454,0 m.n.m.
	KORIŠNA 21) $V_k = 2,1$ hm ³	KARAKTERISTIKE REGULISANJA		25) dnevno sedmično sezonsko godišnja višegodišnje inverzno
$\beta_z = \frac{V_k}{W_{god}} \times 100$	22) 1,38 %			
KOMPENZACIONI BAZEN	26)			

PODACI O DERIVACIJI

DOVODNO-ODVODNI ORGANI	27) Dovodni kanal dužine 7,5km.
------------------------	---------------------------------

ENERGETSKI PODACI

KOTA DONJE VODE	28) 450,0 m.n.m.	TIP TURBINE	34) CEVNA
PAD	MAX BRUTO 29) $H_{mb} = 15,0$ m	BROJ AGREGATA	35) 2
	NETO 30) $H_n = 15,0$ m	INSTALISANA SNAGA	36) $N_i = 1,125$ kW
	SREDNJI NETO 31) $H_{sr.n} =$ m	SOPST. VENA	37) $E_{god}^s = 4,540,000$ kWh
INSTALISANI PROTICAJ	32) $Q_i = 10,0$ m ³ /s	PROIZVODNJA	38) $E_{god}^n =$ kWh
Q_i/Q_{sr}	33) 2,1	UKUPNA	39) $E_{uk.god.} =$ kWh

EKONOMSKI PODACI GOD.

INVESTICIJE	UKUPNE 40) $i =$ 10 ⁶ din.	INVESTICIONI KOLIČNIK	42) din/kWh
	SPECIFIČNE 41) $i =$ din/kW	PROSEČNA CENA ENERGIJE	43) $C_E =$ din/kWh

B**OSTALI PODACI**

44)

Dovodjenje voda za ovu hidrelekttranu poboljšava se prevodjenjem voda iz r. Nišave u Sukavišku reku pomoću betonskog praga koji je lociran severno od Gradišnja. Kod sela Lukavice predviđena je nasuta brana visine oko 18 m sa pribranskom hidroelektranom.

Hidrelektrana se može priključiti na distributivnu mrežu.

PODACI O INFRASTRUKTURI

45)

Do oba pregradna mesta i mašinske zgrade postoje pristupni putevi. U zoni akumulacije nalazi se oko 2 km asfaltnog puta i oko 15 stambenih objekata.

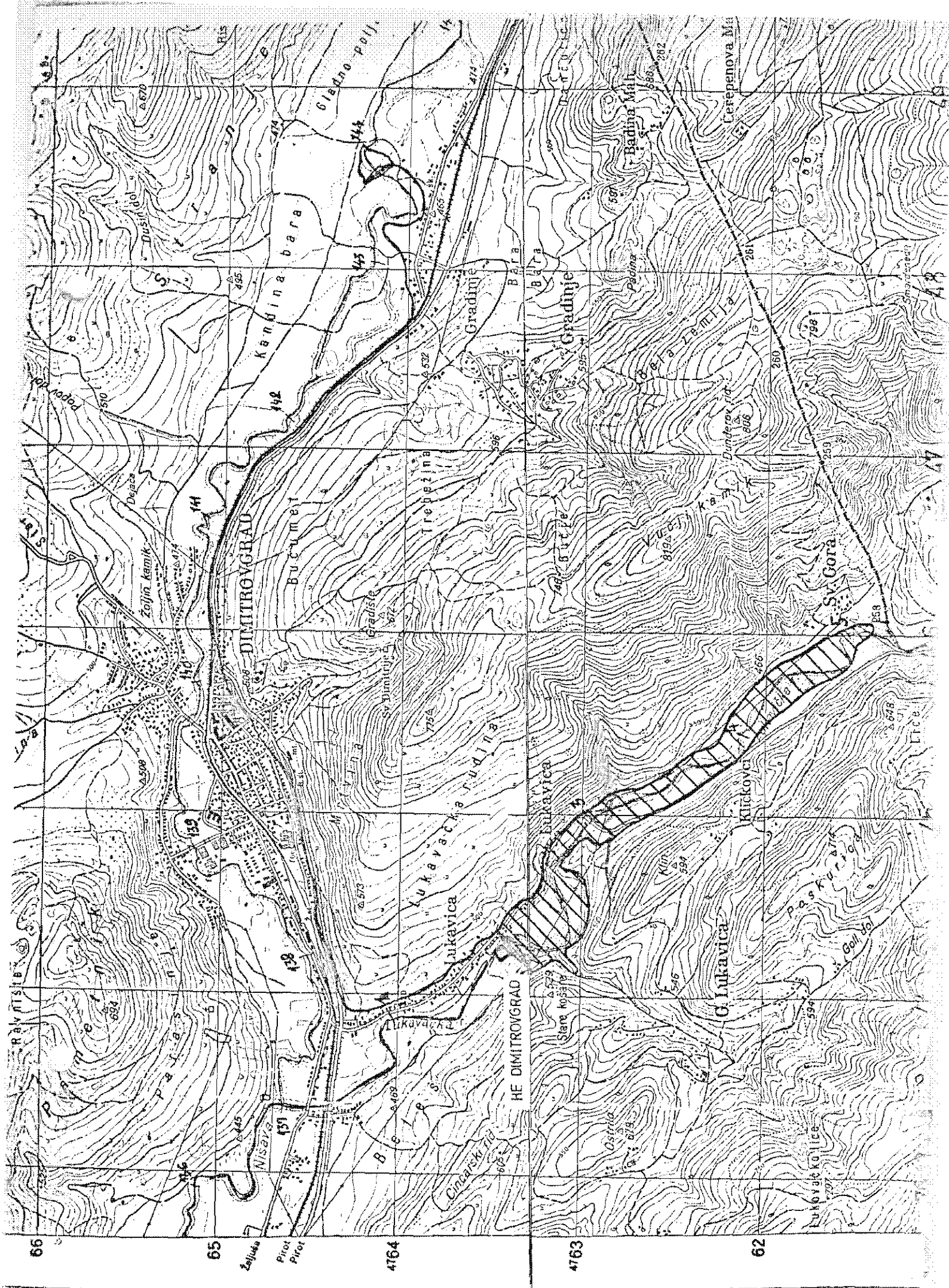
Izgradnje brane je moguća samo ako se akumulacija koristi višenamenski.

GEOLOŠKI PODACI

46)

Mesto brane je locirano na reci lukavičkoj. Nalazi se u krednim krečnjacima koji su masivni i bankoviti. Na levoj strani pokriveni tankom glinovitom drobinom. Na desnoj strani u dolini reke je rečna terasa čija debljina se kreće od 2-7 m. U koritu reke nanos šljunka i peska jako je zaglinjen debljine do 2m.

1. Situacija
2. Podužni profil
3. Kriva površine i zapremine
4. Prognozni geološki profil



DIMITROVO GRAD

HE DIMITROVO GRAD

G. Lukavica

Sv. Gora

Zhelezo

Pirat

4164

4163

62

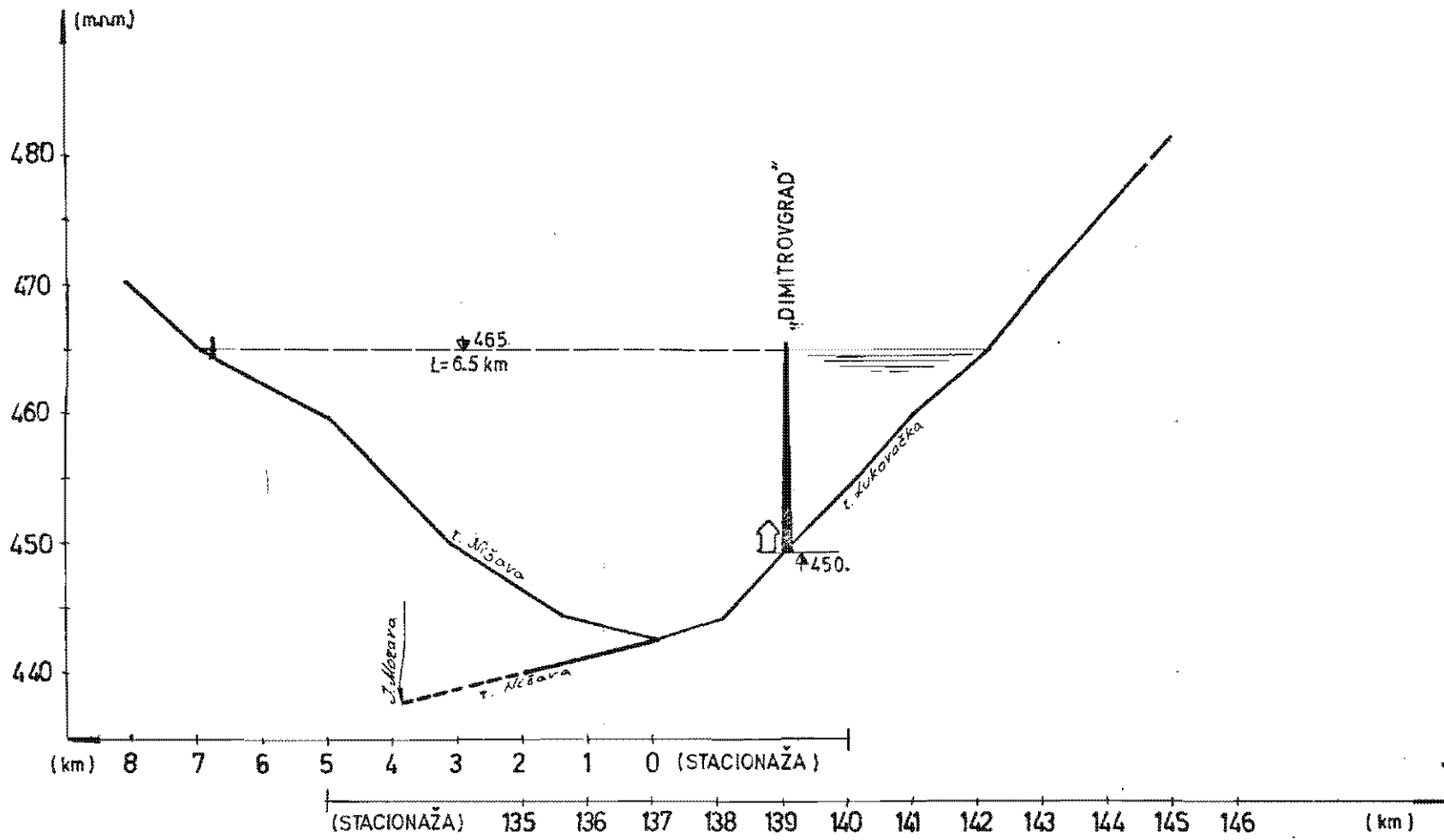
66

65

4164

4163

62



VODOTOK: R. NIŠAVA SA PRITOKOM
 PODUŽNI PROFIL SA PREDLOŽENIM REŠENJEM
 R: $\frac{5000}{100\ 000}$

KRIVA POVRŠINE I ZAPREMINE
 AKUMULACIJA: „DIMITROVGRAD“
 REKA: LUKAVIČKA

