

KATASTAR MALIH HIDROELEKTRANA

KATASTARSKI LIST

Broj 223

A		SIFRA: DM.01.4.11-3		HE DONJA MALA	
STANJE IZGRADNJE	1)	u izgradnji – izgrađeno	Godina puštanja u pogon	2)	
STANJE DOKUMENTACIJE	3)	vodoprivredna osnova osnovni projekat studija idejno rešenje	idejni projekat investicioni program glavni projekat		
POREKLO DOKUMENTACIJE	4)				
OBRADIVAČ DOKUMENTACIJE	5)				

OPŠTI PODACI

LOKACIJA	6)	DONJA MALA	OPŠTINA	9)	PROKUPLJE
koordinate pregrade	7)	x = 47 77 920 y = 75 41 930	SLIV	10)	TOPLICA
tip pregrade	8)	TIROLSKI ZAHVAT	VODOTOK	11)	DONJOMALSKA R.
tip postrojenja	12)	pribransko kombinovano derivaciono			akumulaciono protočno

HIDROLOŠKI PODACI

POVRŠINA SLIVA	13)	$F_{sl} = 17,6 \text{ km}^2$	GODIŠNJI DOTOK	16)	$W_{god} = 4,72 \text{ hm}^3$
PROSEČNE PADAVINE	14)	$P_{sr} = 790 \text{ mm}$	SPECIFIČNI OTICAJ	17)	$8,5 \text{ l/sec/km}^2$
PROSEČNI PROTICAJ	15)	$Q_{sr} = 0,15 \text{ m}^3/\text{sec}$	EVAKUACIONA V.V.	18)	$Q_{ev} = 151,4 \text{ m}^3/\text{sec}$

PODACI O AKUMULACIJI

NAZIV	19)		KOTE	NORM.	23)	550,0	m.n.m.
ZAPREMINA AKUMULACIJE	20)	$V_{uk} = \text{hm}^3$	USPORA	MIN.	24)		m.n.m.
	21)	$V_k = \text{hm}^3$			25)	dnevno sedmično sezonsko	godišnje višegodišnje inverzno
$\beta_z = \frac{V_k}{W_{god}} \times 100$	22)	%	KARAKTERISTIKE REGULISANJA				
KOMPENZACIONI BAZEN	26)						

PODACI O DERIVACIJI

DOVODNO-ODVODNI ORGANI	27)	Derivacija pod pritiskom sa vodostanom Dovod A.C. cev: $D = 600 \text{ mm}$, $L = 3400 \text{ m}$, Čelični cevovod: $d = 220 \text{ mm}$, $l = 160 \text{ m}$.
------------------------	-----	--

ENERGETSKI PODACI

KOTA DONJE VODE	28)	443,0	m.n.m.	TIP TURBINE	34)	PELTON
PAD	MAX BRUTO	29)	$H_{mb} = 107,0 \text{ m}$	BROJ AGREGATA	35)	2
	NETO	30)	$H_n = 100,0 \text{ m}$	INSTALISANA SNAGA	36)	$N_i = 176 \text{ kW}$
	SREDNJI NETO	31)	$H_{sr.n} = \text{m}$	PROIZVODNJA	37)	$E_{god}^s = 0,724 \times 10^6 \text{ kWh}$
INSTALISANI PROTICAJ	32)	$Q_i = 0,22 \text{ m}^3/\text{s}$		U NIZV. MHE	38)	$E_{god}^n = \text{kWh}$
Q_i/Q_{sr}	33)	1,5		UKUPNA	39)	$E_{uk.god.} = \text{kWh}$

EKONOMSKI PODACI GOD.

INVESTICIJE	UKUPNE	40)	$I = 10^6 \text{ din}$	INVESTICIONI KOLIČNIK	42)	din/kWh
	SPECIFIČNE	41)	$i = \text{din/kW}$	PROSEČNA CENA ENERGIJE	43)	$C_E = \text{din/kWh}$

B**OSTALI PODACI**

44)

Mala hidroelektrana "Donja Mala" koristi hidropotencijal Donjomalske reke na potezu dužine 4 km. Vodozahvat tirolskog tipa je lociran na 4,5 km toka dok je mašinska zgrada locirana blizu ušća na desnoj obali reke u Donjoj Mali.

Derivacija pod pritiskom se vodi obodom leve padine do vodostana. Vodostan i mašinska zgrada su povezani čeličnim cevovodom odgovarajućeg prečnika. Elektrana je dakle protočnog i derivacionog tipa.

PODACI O INFRASTRUKTURI

45)

Do lokacije mašinske zgrade u Donjoj Mali pa i do lokacije vodozahvata se može doći vozilima lokalnim putevima.

U neposrednoj blizini mašinske zgrade postoji niskonaponska distributivna elektro mreža.

GEOLOŠKI PODACI

46)

Osnovnu stensku masu na lokaciji male elektrane i pratećih objekata čine gnajsevi.

47)

SPISAK PRILOGA KATASTARSKOM LISTU

1. Situacija 1:25.000
2. Podužni profil

SITUACIJA LOKACIJE MHE

R = 1:25000

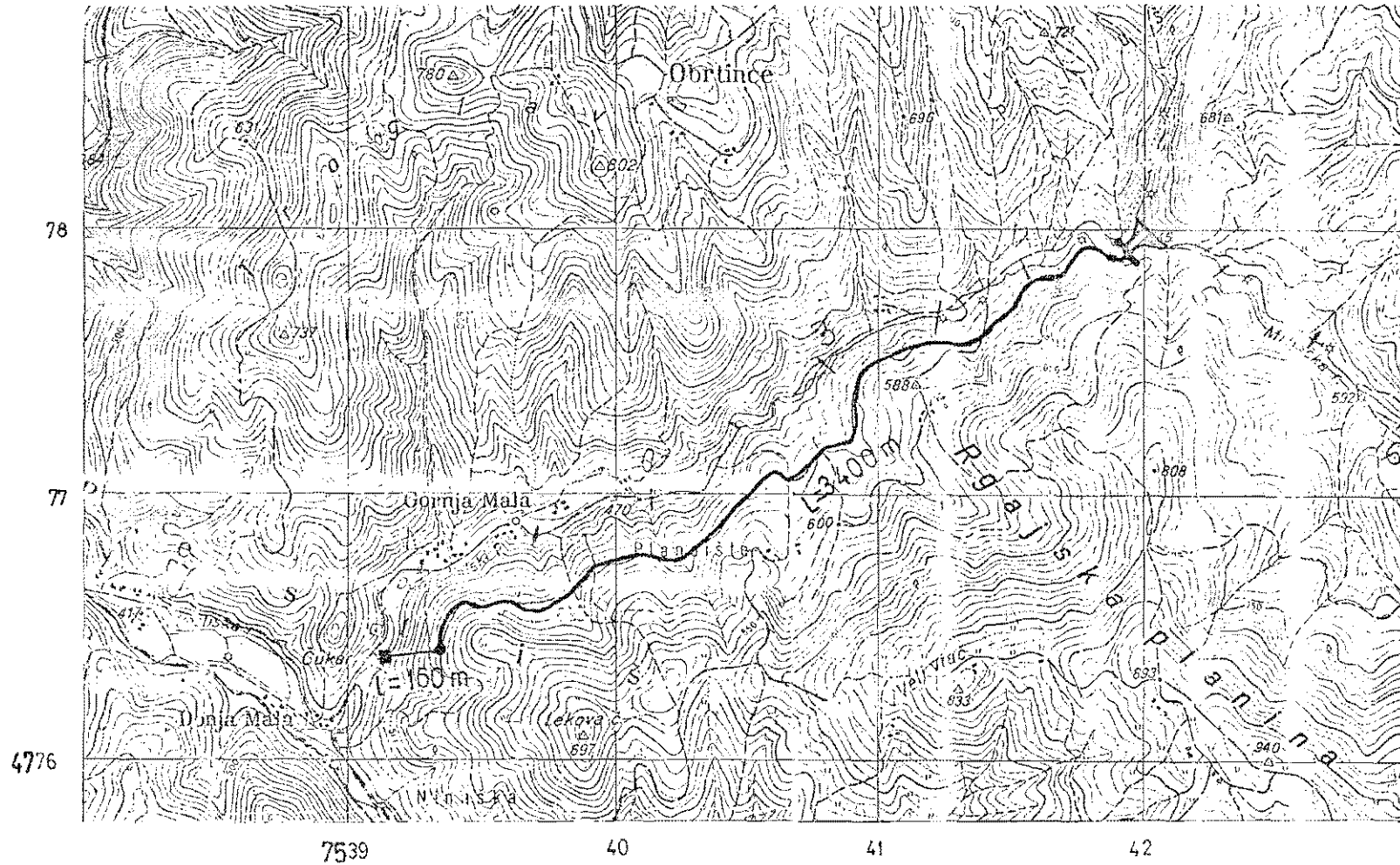
Vodotok: DONJOMALSKA REKA

$F_{st} = 17.6 \text{ km}^2$

MHE DONJA MALA

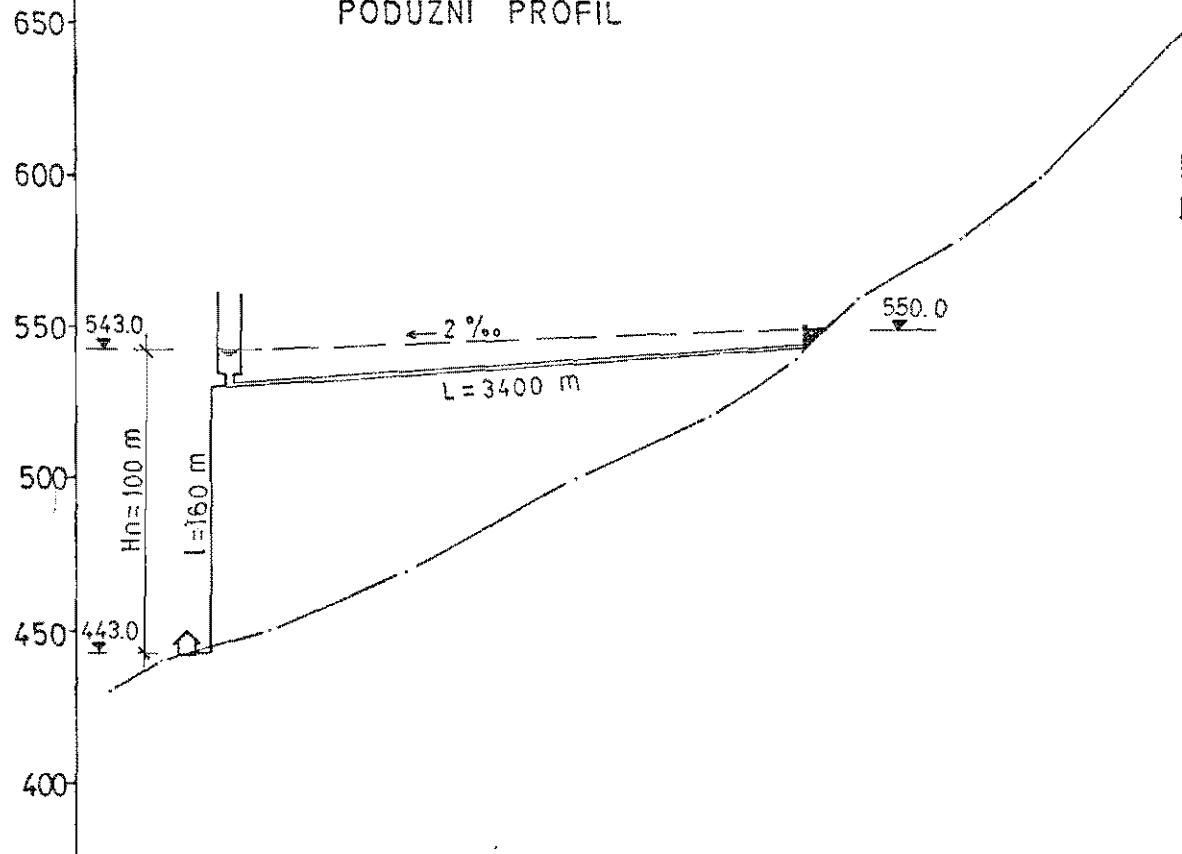
$N_i = 176 \text{ KW}$

$\bar{E}_g = 0.724 \times 10^6 \text{ KWh}$



Z
(m.n.m.)

PODUŽNI PROFIL



Reka : DONJOMALSKA
MHE : DONJA MALA

KOTE DNA (m)	430	440	450	470	500	520	540	560	580	600	650
STACIONAŽA (km)	0	1	2	3	4	5	6	7			