

KATASTAR MALIH HIDROELEKTRANA

KATASTARSKI LIST

Broj 768

A ŠIFRA: DS, 20, 4-25		HE "DUBRAVA"	
STANJE IZGRADNJE	1) u izgradnji – izgrađeno	Godina puštanja u pogon	2)
STANJE DOKUMENTACIJE	3) vodoprivredna osnova osnovni projekat studija idejno rešenje	idejni projekat investicioni program glavni projekat	
POREKLO DOKUMENTACIJE	4)		
OSRAĐIVAČ DOKUMENTACIJE	5)		

OPŠTI PODACI

LOKACIJA	6) ISTOČNO OD KAROŠEVINE	OPŠTINA	9) PRIJEPOLJE
koordinate pregrade	7) $x = 4798,94$ $y = 7385,09$	SLIV	10) LIM
tip pregrade	8) NASUTA BRANA	VODOTOK	11) JASIKOVAC
tip postrojenja	12) <u>pribransko</u> kombinovano <u>derivaciono</u>		<u>akumulaciono</u> <u>protočno</u>

HIDROLOŠKI PODACI

POVRŠINA SLIVA	13) $F_{sl} = 18,2 \text{ km}^2$	GODIŠNJI DOTOK	16) $W_{god} = 9,461 \text{ hm}^3$
PROSEČNE PADAVINE	14) $P_{sr} = 860 \text{ mm}$	SPECIFIČNI OTICAJ	17) $16,5 \text{ l/sec/km}^2$
PROSEČNI PROTICAJ	15) $Q_{sr} = 0,300 \text{ m}^3/\text{sec}$	EVAKUACIONA V.V.	18) $Q_{ev} = 64,0 \text{ m}^3/\text{sec}$

PODACI O AKUMULACIJI

NAZIV	19) "GLOG"	KOTE USPORA	NORM.	23) $960,0 \text{ m.n.m.}$
ZAPREMINA AKUMULACIJE	UKUPNA: 20) $V_{uk} = 2,5 \text{ hm}^3$ KORISNA: 21) $V_k = 2,2 \text{ hm}^3$		MIN.	24) $935,0 \text{ m.n.m.}$
$\% = \frac{V_k}{W_{god}} \times 100$	22) $23,3 \%$	KARAKTERISTIKE REGULISANJA	25) <u>dnevno</u> <u>sedmično</u> <u>sezonsko</u> <u>godišnje</u> <u>višegodišnje</u> <u>inverzno</u>	
KOMPENZACIONI BAZEN	26)			

PODACI O DERIVACIJI

ODVODNO-ODVODNI ORGANI	27) Ukopan azbest-cementni dovod na levoj obali prečnika 1,0 m i dužine 1,7 km. Čelični cevovod dužine 140 m i prečnika 0,55 m.
------------------------	---

ENERGETSKI PODACI

KOTA DONJE VODE	28) $850,0 \text{ m.n.m.}$	TIP TURBINE	34) PELTON
PAD	MAX BRUTO: 29) $H_{mb} = 110,0 \text{ m}$	BROJ AGREGATA	35) 2
	NETO: 30) $H_n = 107,5 \text{ m}$	INSTALISANA SNAGA	36) $N_i = 695 \text{ kW}$
	SREDNJI NETO: 31) $H_{sr,n} = \text{ m}$		
INSTALISANI PROTICAJ	32) $Q_i = 0,900 \text{ m}^3/\text{s}$	PROIZVODNJA	SOPST. VENA: 37) $E_{god}^s = 1,556.000 \text{ kWh}$
Q_i/Q_{sr}	33) 3	UKUPNA	38) $E_{god}^n = 629.000 \text{ kWh}$ 39) $E_{uk.god.} = 2,175.000 \text{ kWh}$

EKONOMSKI PODACI GOD.

INVESTICIJE	UKUPNE: 40) $I = \text{ } 10^6 \text{ din.}$	INVESTICIONI KOLIČNIK	42) din/kWh
	SPECIFIČNE: 41) $I = \text{ } \text{ din/kWh}$	PROSEČNA CENA ENERGIJE	43) $C_E = \text{ } \text{ din/kWh}$

B**OSTALI PODACI**

44)

Na pregradnom mestu koje je locirano ispod sastava Rijeke i potoka Jasikovac predviđena je nasuta brana visine oko 30 m. Od nje polazi ukopan azbest-cementni dovod do vodostana odakle se nastavlja čelični cevovod dužine 140 m do mašinske zgrade koja je locirana u podnožju Djurdjevog brda,

Preko transformacije i prnosne mreže el.energija se može dovesti do sela Karoševine.

PODACI O INFRASTRUKTURI

45)

Do pregradnog mesta i mašinske zgrade potrebno je napraviti nov put u dužini od oko 3,5 km.

U blizini trase dovoda mestimično se nalaze lokalni putevi.

U zoni akumulacije nema nikakvih objekata.

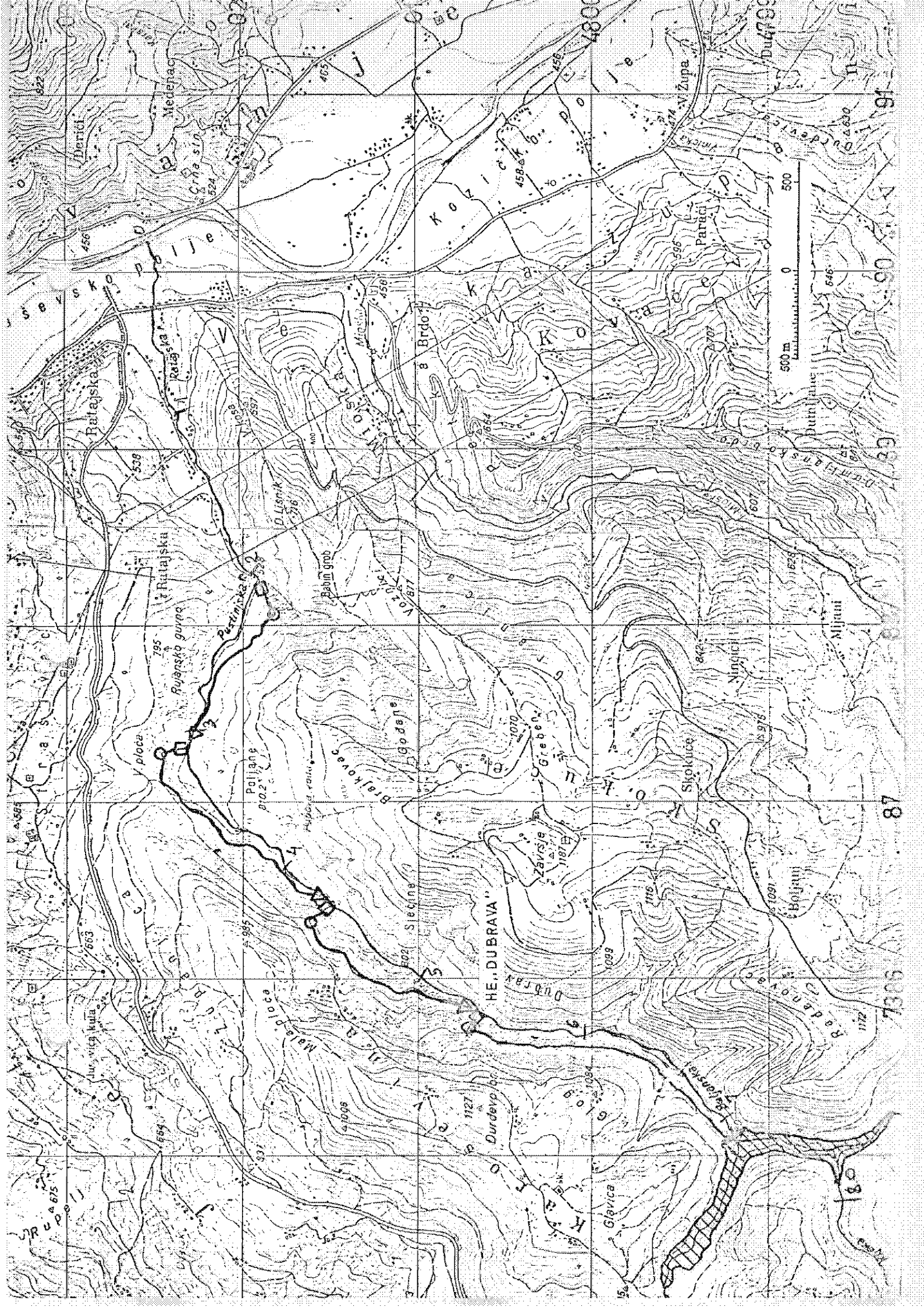
Izgradnja brane je moguća samo ako se akumulacija koristi više-namenski. ▲

GEOLOŠKI PODACI

46)

Fundiranje objekata izvršiće se u karbonskom stenskom kompleksu, izgradjenom od metapeščara, argilošista i filita sa manjim sočivima i prcslojcima konglomerata i karbonatnih stena. Stenska masa je zahvaćena procesom alteracije do 3,0 m. Drobinski materijal prekriva osnovnu stenu i debljine je do 3,0 m. Heterogenog je sastava. Na delovima terena sa većim učešćem glinovite komponente, pretstavlja uslovno stabilne površine. Uopšte uzev stabilnost je zadovoljavajuća na svim objektima. Srednja godišnja količina ukupnog nanosa 3.240 m³.

1. Situacija
2. Podužni profil
3. Kriva površine i zapremine
4. Prognozni geološki profil



466

Medenac

Crna siva

465

458

456

4800

396

500 m

0 500

Ratajska

Ratajska

538

537

456

456

4800

396

500 m

0 500

Ratajska

Ratajska

538

537

456

456

4800

396

500 m

0 500

Poljanj

Poljanj

538

537

456

456

4800

396

500 m

0 500

HE. DUBRAVA

Dubrava

1089

1176

1091

1172

Male ploce

Male ploce

538

537

456

456

4800

396

500 m

0 500

Durdeva

Durdeva

538

537

456

456

4800

396

500 m

0 500

663

663

538

537

456

456

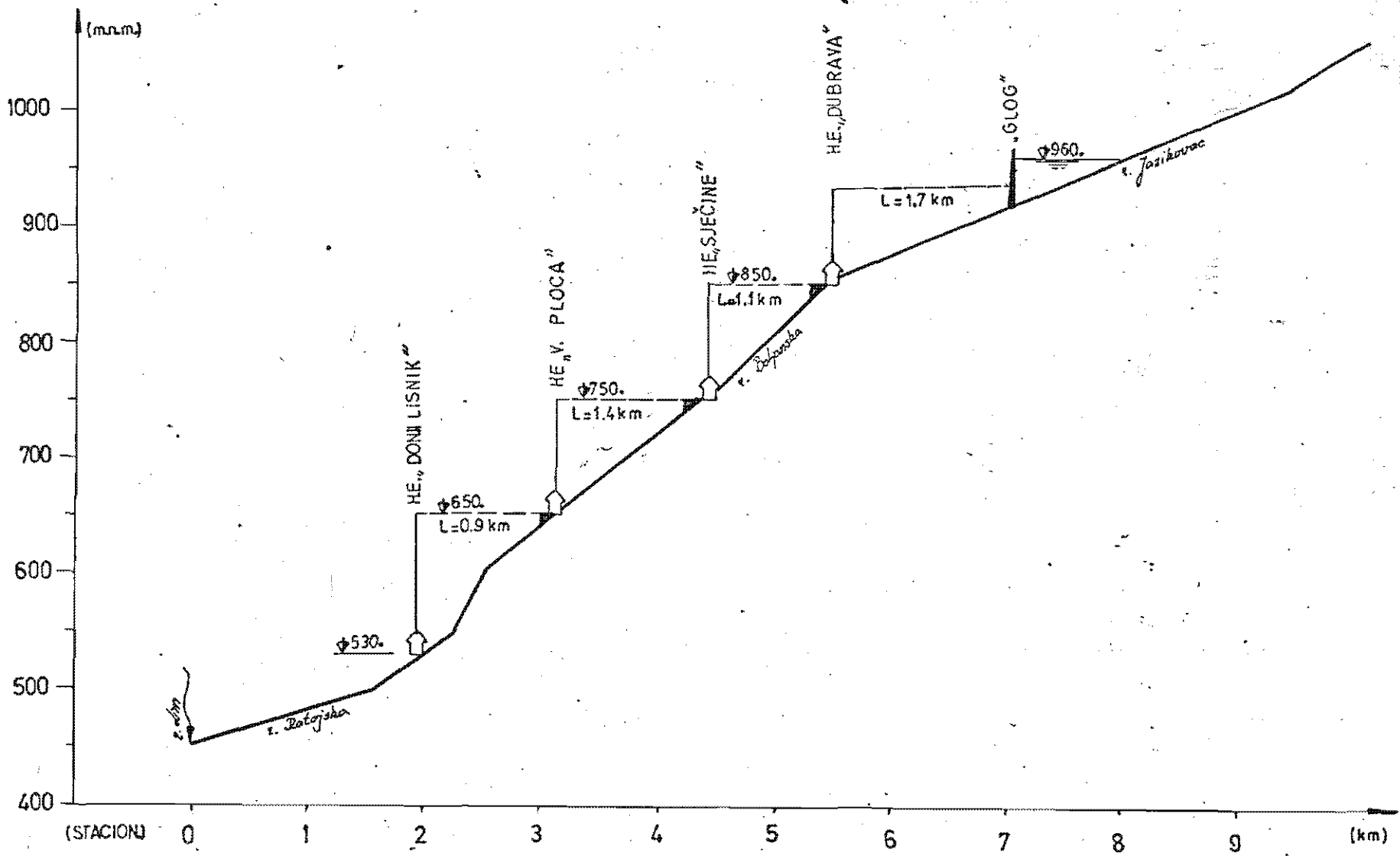
4800

396

500 m

0 500

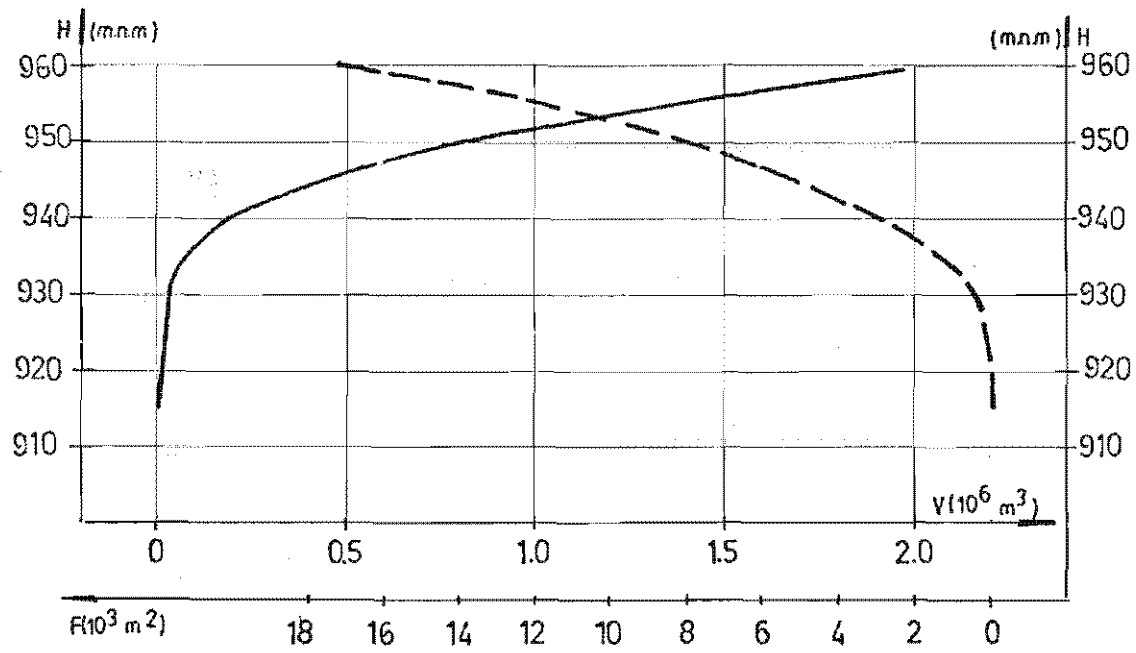
109 140, MM 112



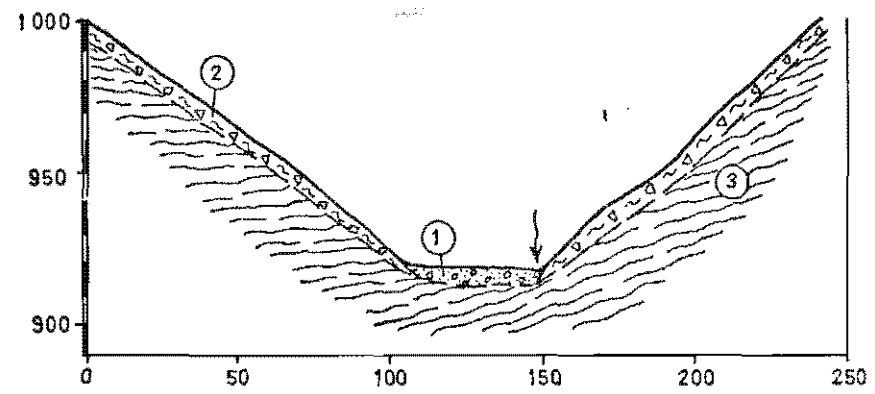
VODOTOK: R. RATAJSKA SA PRITOKAMA
PODUŽNI PROFIL SA PREDLOŽENIM REŠENJIMA

$$R=1: \frac{5000}{50000}$$

KRIVA POVRŠINE I ZAPREKINE
 AKUMULACIJA: „GLOG“
 REKA: RATAJSKA



PROGNOZNI GEOLOŠKI PROFIL



- ① ALUVIJUM: ŠLJUNAK, PESAK - ZAGLINJENI
- ② DELUVIJUM: GLINOVITA PADINSKA DRŌBINA
- ③ PALEOZOIK: METAPEŠČARI, FILITI I ARGILOŠISTI