

KATASTAR MALIH HIDROELEKTRANA

KATASTARSKI LIST

Broj 88

A		SIFRA: D, M, Q3, 2-5		HE "DVORIŠTE"	
STANJE IZGRADNJE	1)	u izgradnji -- izgrađeno	Godina puštanja u pogon	2)	
STANJE DOKUMENTACIJE	3)	vodoprivredna osnova osnovni projekat studija idejno rešenje	idejni projekat investicioni program glavni projekat		
POREKLO DOKUMENTACIJE	4)				
OBRAĐIVAČ DOKUMENTACIJE	5)				

OPŠTI PODACI

LOKACIJA	6)	UZVODNO OD STENJEVCA	OPŠTINA	9)	DESPOTOVAC
koordinate pregrade	7)	x = 754 410 y = 488 375	SLIV	10)	VELIKA MORAVA
tip pregrade	8)	BETONSKI PRAG	VODOTOK	11)	RESAVA
tip postrojenja	12)	pribransko kombinovano <u>derivaciono</u>			akumulaciono <u>protočno</u>

HIDROLOŠKI PODACI

POVRŠINA SLIVA	13)	$F_{sl} = 197 \text{ km}^2$	GODIŠNJI DOTOK	16)	$W_{god} = 68,26 \text{ hm}^3$
PROSEČNE PADAVINE	14)	$P_{sr} = 830 \text{ mm}$	SPECIFIČNI OTICAJ	17)	$11,0 \text{ l/sec/km}^2$
PROSEČNI PROTICAJ	15)	$Q_{cr} = 1,167 \text{ m}^3/\text{sec}$	EVAKUACIONA V.V.	18)	$Q_{ev} = 345,0 \text{ m}^3/\text{sec}$

PODACI O AKUMULACIJI

NAZIV	19)		KOTE USPORA	NORM.	23)	265	m.n.m.
ZAPREMINA AKUMULACIJE	UKUPNA	20)	$V_{uk} =$	MIN.	24)		m.n.m.
	KORISNA	21)	$V_k =$		25)	dnevno sedmično sezonsko	godišnje višegodišnje inverzno
$\beta_z = \frac{V_k}{W_{god}} \times 100$	22)			KARAKTERISTIKE REGULISANJA			
KOMPENZACIONI BAZEN	26)	NEMA					

PODACI O DERIVACIJI

DOVODNO-ODVODNI ORGANI	27)	Ukopan armirano-betonski dovod prečnika 2,0 m je dugačak 1900 m. čelični cevovod dužine 95,0 je prečnika 1,6 m.
------------------------	-----	---

ENERGETSKI PODACI

KOTA DONJE VODE	28)	240,0	m.n.m.	TIP TURBINE	34)	CEVNA	
PAD	MAX BRUTO	29)	$H_{mb} = 25,0$	BROJ AGREGATA	35)	2	
	NETO	30)	$H_n = 21,0$	INSTALISANA SNAGA	36)	$N_i = 1220 \text{ kW}$	
	SREDNJI NETO	31)	$H_{sr.n} =$	PROIZVODNJA	37)	$E_{god}^s = 2,810.000 \text{ kWh}$	
INSTALISANI PROTICAJ	32)	$Q_i = 6,5$	m^3/s	U NIZV. MHE	38)	$E_{god}^n =$	kWh
Q_i/Q_{sr}	33)	3		UKUPNA	39)	$E_{uk.god.} =$	kWh

EKONOMSKI PODACI GOD.

INVESTICIJE	UKUPNE	40)	$I =$	10^6 din	INVESTICIONI KOLIČNIK	42)		din/kWh
	SPECIFIČNE	41)	$i =$	din/kWh	PROSEČNA CENA ENERGIJE	43)	$C_E =$	din/kWh

B**OSTALI PODACI**

44)

Pregradno mesto je oko 400,0 m uzvodno od ušća leve pritoke Parloze. Zahvat se sastoji od prelivnog betonskog praga visine oko 4,5 m sa normalnim usporom na koti 265,0. Taložnica i ukopani armirano-betonski dovod dužine 1,9 km locirani su na desnoj obali. Od vodostana ide čelični cevovod dužine 95,0 m do mašinske zgrade. Ova hidroelektrana koristi izravnanu vodu u uzvodnoj akumulaciji Ravna reka.

PODACI O INFRASTRUKTURI

45)

Do pregradnom mesta postoji asfaltni put koji se nalazi na levoj obali i nije u koheziji sa trasom dovoda. Hidroelektrana se može priključiti na distributivnu mrežu u Dvorištu.

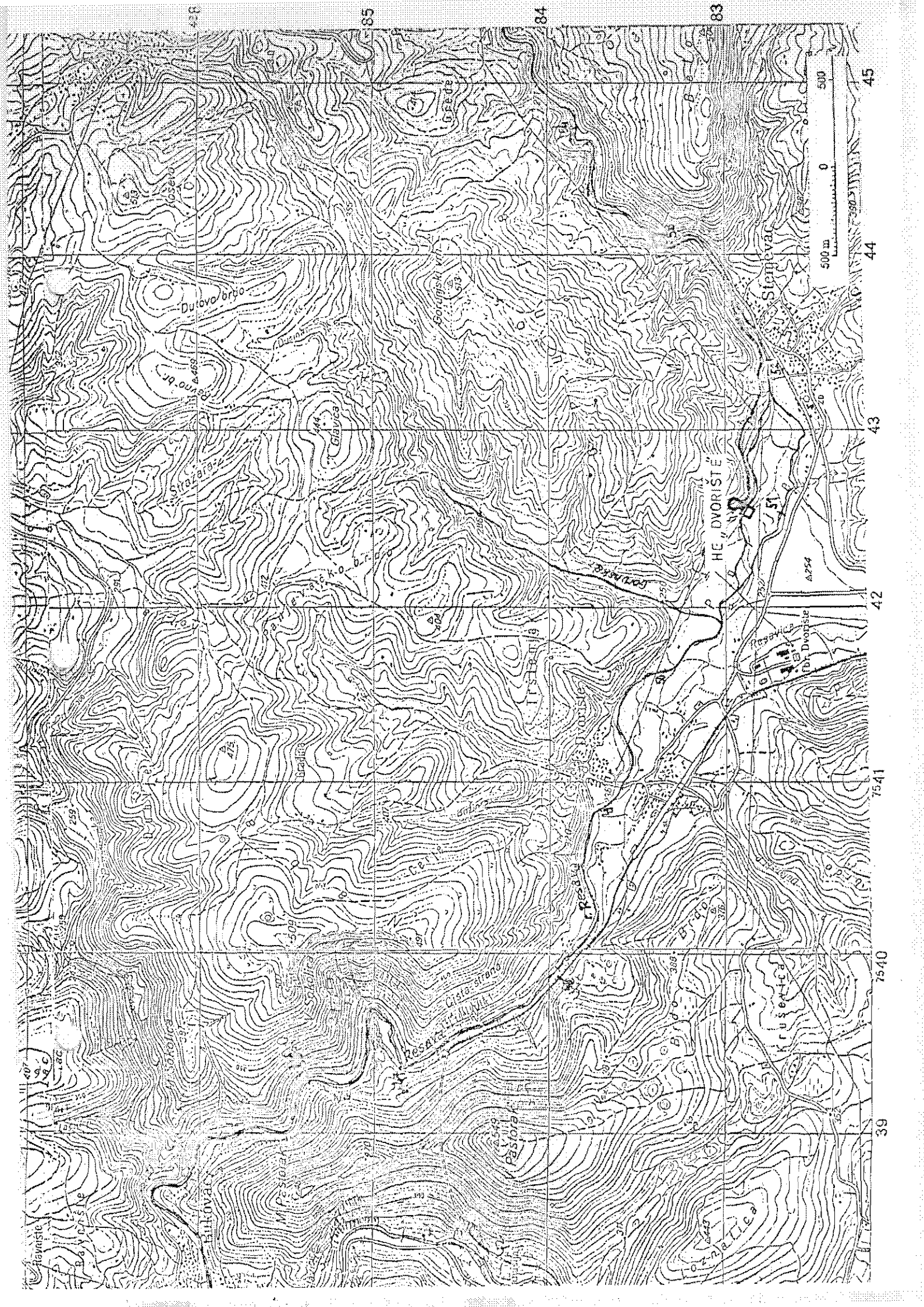
GEOLOŠKI PODACI

46)

Pregradno mesto izgradjuju biečoliki tamno sivi krečnjaci, donjo-kredne starosti. Na levom boku, oko 9,0 m iznad reke je asfaltni put. Iznad puta je padina nagiba oko 55° na čijoj je površini glinovita drobina debljine 0,5-1,0 m crveno-bran boje. Na desnom boku je nagib padine oko 60° . Širina reke je oko 8,0 m a dubina do 1,5 m. Na levoj obali je širina rečnog nanosa oko 6,0 m a čine ga srednjezrni pesak i obluci šljunka veličine do 10 cm.

1. Situacija 1:25000

2. Podužni profil



Hevřín

Hevřín

Hevřín

Hevřín

Hevřín

Hevřín

Hevřín

Hevřín

Hevřín

Hevřín

Hevřín

Hevřín

Hevřín

Hevřín

Hevřín

Hevřín

Hevřín

Hevřín

Hevřín

Hevřín

Hevřín

Hevřín

Hevřín

Hevřín

Hevřín

Hevřín

Hevřín

Hevřín

Hevřín

Hevřín

Hevřín

Hevřín

Hevřín

Hevřín

Hevřín

Hevřín

Hevřín

Hevřín

Hevřín

Hevřín

Hevřín

Hevřín

Hevřín

Hevřín

Hevřín

Hevřín

Hevřín

Hevřín

Hevřín

Hevřín

Hevřín

Hevřín

Hevřín

Hevřín

Hevřín

Hevřín

Hevřín

Hevřín

Hevřín

Hevřín

Hevřín

Hevřín

Hevřín

Hevřín

Hevřín

Hevřín

Hevřín

Hevřín

Hevřín

Hevřín

Hevřín

Hevřín

Hevřín

Hevřín

Hevřín

Hevřín

Hevřín

Hevřín

Hevřín

Hevřín

Hevřín

Hevřín

Hevřín

Hevřín

Hevřín

Hevřín

Hevřín

Hevřín

Hevřín

Hevřín

Hevřín

Hevřín

Hevřín

Hevřín

Hevřín

Hevřín

Hevřín

Hevřín

Hevřín

Hevřín

Hevřín

Hevřín

Hevřín

Hevřín

Hevřín

Hevřín

Hevřín

Hevřín

Hevřín

Hevřín

Hevřín

Hevřín

Hevřín

Hevřín

Hevřín

Hevřín

Hevřín

Hevřín

Hevřín

Hevřín

Hevřín

Hevřín

Hevřín

Hevřín

Hevřín

Hevřín

Hevřín

Hevřín

Hevřín

Hevřín

Hevřín

Hevřín

Hevřín

Hevřín

Hevřín

Hevřín

Hevřín

Hevřín

Hevřín

Hevřín

Hevřín

Hevřín

Hevřín

Hevřín

Hevřín

Hevřín

Hevřín

Hevřín

Hevřín

Hevřín

Hevřín

Hevřín

Hevřín

Hevřín

Hevřín

Hevřín

Hevřín

Hevřín

Hevřín

Hevřín

Hevřín

Hevřín

Hevřín

Hevřín

Hevřín

Hevřín

Hevřín

Hevřín

Hevřín

Hevřín

Hevřín

Hevřín

Hevřín

Hevřín

Hevřín

Hevřín

Hevřín

Hevřín

Hevřín

Hevřín

Hevřín

Hevřín

Hevřín

Hevřín

Hevřín

Hevřín

Hevřín

Hevřín

Hevřín

Hevřín

Hevřín

Hevřín

Hevřín

Hevřín

Hevřín

Hevřín

Hevřín

Hevřín

Hevřín

Hevřín

Hevřín

Hevřín

Hevřín

Hevřín

Hevřín

Hevřín

Hevřín

Hevřín

Hevřín

Hevřín

Hevřín

Hevřín

Hevřín

Hevřín

Hevřín

Hevřín

Hevřín

Hevřín

Hevřín

Hevřín

Hevřín

Hevřín

Hevřín

Hevřín

Hevřín

Hevřín

Hevřín

Hevřín

Hevřín

Hevřín

Hevřín

Hevřín

Hevřín

Hevřín

Hevřín

Hevřín

Hevřín

Hevřín

Hevřín

Hevřín

Hevřín

Hevřín

Hevřín

Hevřín

Hevřín

Hevřín

Hevřín

Hevřín

Hevřín

Hevřín

Hevřín

Hevřín

Hevřín

Hevřín

Hevřín

Hevřín

Hevřín

Hevřín

Hevřín

Hevřín

Hevřín

Hevřín

Hevřín

Hevřín

Hevřín

Hevřín

Hevřín

Hevřín

Hevřín

Hevřín

Hevřín

Hevřín

Hevřín

Hevřín

Hevřín

Hevřín

Hevřín

Hevřín

Hevřín

Hevřín

Hevřín

Hevřín

Hevřín

Hevřín

Hevřín

Hevřín

Hevřín

Hevřín

Hevřín

Hevřín

Hevřín

Hevřín

Hevřín

Hevřín

Hevřín

Hevřín

Hevřín

Hevřín

Hevřín

Hevřín

Hevřín

Hevřín

Hevřín

Hevřín

Hevřín

Hevřín

Hevřín

Hevřín

Hevřín

Hevřín

Hevřín

Hevřín

Hevřín

Hevřín

Hevřín

Hevřín

Hevřín

Hevřín

Hevřín

Hevřín

Hevřín

Hevřín

Hevřín

Hevřín

Hevřín

Hevřín

Hevřín

Hevřín

Hevřín

Hevřín

Hevřín

Hevřín

Hevřín

Hevřín

Hevřín

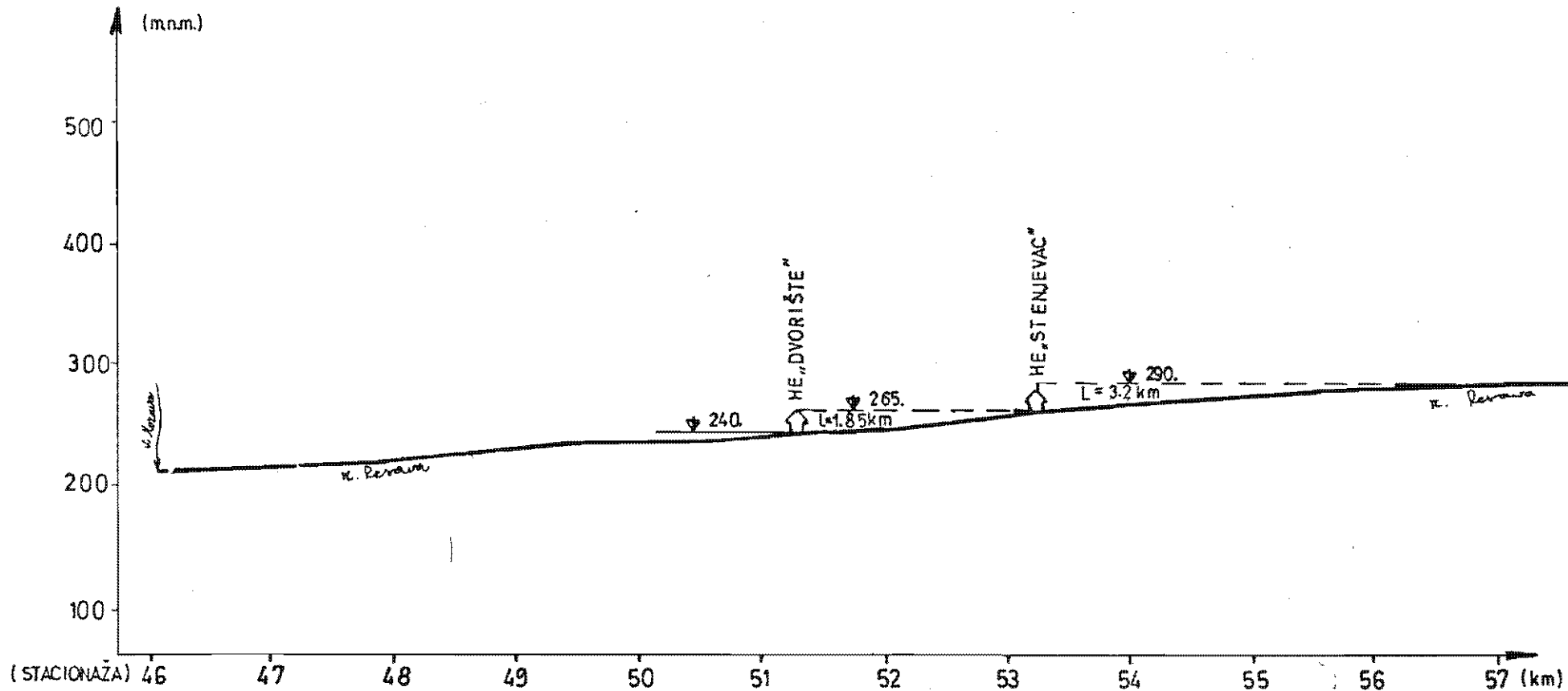
Hevřín

Hevřín

Hevřín

Hevřín

He



VODOTOK: REKA RESAVA

PODUŽNI PROFIL SA PREDLOŽENIM REŠENJIMA

$$R=1: \frac{5000}{50000}$$