

KATASTAR MALIH HIDROELEKTRANA

KATASTARSKI LIST

Broj 422

A	ŠIFRA: DM.02.1	HE "ERČEGE"
STANJE IZGRADNJE	1) u izgradnji – izgrađeno	Godina puštanja u pogon
STANJE DOKUMENTACIJE	3) vodoprivredna osnova osnovni projekat studija idejno rešenje	idejni projekat investicioni program glavni projekat
POREKLO DOKUMENTACIJE	4)	
OBRADIVAČ DOKUMENTACIJE	5)	

OPŠTI PODACI

LOKACIJA	6) JUŽNO OD SELA ERČEGE	OPŠTINA	9) IVANJICA
koordinate pregrade	7) x = 4800,31 y = 7434,16	SLIV	10) Z.MORAVA
tip pregrade	8) TIROLSKI VODOZAHVAT	VODOTOK	11) MORAVICA
tip postrojenja	12) <u>pribransko derivaciono</u> kombinovano		<u>akumulaciono protočno</u>

HIDROLOŠKI PODACI

POVRŠINA SLIVA	13) $F_{sl} = 7,5 \text{ km}^2$	GODIŠNJI DOTOK	16) $W_{god} = 3,532 \text{ hm}^3$
PROSEČNE PADAVINE	14) $P_{sr} = 900 \text{ mm}$	SPECIFIČNI OTICAJ	17) $15,0 \text{ l/sec/km}^2$
PROSEČNI PROTICAJ	15) $Q_{sr} = 0,112 \text{ m}^3/\text{sec}$	EVAKUACIONA V.V.	18) $Q_{ev} = 39,0 \text{ m}^3/\text{sec}$

PODACI O AKUMULACIJI

NAZIV	19)	KOTE USPORA	NORM.	23)	m.n.m.
ZAPREMINA AKUMULACIJE	20) $V_{uk} = \text{hm}^3$		MIN.	24)	m.n.m.
	21) $V_k = \text{hm}^3$	KARAKTERISTIKE REGULISANJA		25)	dnevno sedmično sezonsko godišnje višegodišnje inverzno
$\beta_z = \frac{V_k}{W_{god}} \times 100$	22)				%
KOMPENZACIONI BAZEN	26)				

PODACI O DERIVACIJI

DOVODNO-ODVODNI ORGANI	27) Ukopan azbest-cementni dovod na levoj obali, prečnika 0,5 m i dužine 2,3 km. Čelični cevovod dužine 178 m i prečnika 0,25 m.
------------------------	--

ENERGETSKI PODACI

KOTA DONJE VODE	28) 926,0 m.n.m.	TIP TURBINE	34) PELTON
PAD	29) $H_{mb} = 100,0 \text{ m}$	BROJ AGREGATA	35) 2
	30) $H_n = 95,0 \text{ m}$	INSTALISANA SNAGA	36) $N_i = 120 \text{ kW}$
	31) $H_{sr,n} = \text{m}$	PROIZVODNJA	37) $E_{god}^s = 516,000 \text{ kWh}$
INSTALISANI PROTICAJ	32) $Q_i = 0,168 \text{ m}^3/\text{s}$	U NIZV. MHE	38) $E_{god}^n = \text{kWh}$
Q_i/Q_{sr}	33) 1,5	UKUPNA	39) $E_{uk.god.} = \text{kWh}$

EKONOMSKI PODACI GOD.

INVESTICIJE	UKUPNE	40) $i = 10^6 \text{ din.}$	INVESTICIONI KOLIČNIK	42) din/kWh
	SPECIFIČNE	41) $i = \text{din/kW}$	PROSEČNA CENA ENERGIJE	43) $C_E = \text{din/kWh}$

B**OSTALI PODACI**

44)

Vodozahvat tirolskog tipa je lociran na r. Moravici ispod ušća Medovinske reke, sa taložnicom na levoj strani i ukopanim azbest-cementnim dovodom do vodostana.

Odatle se nastavlja čelični cevovod dužine 178 m do mašinske zgrade koja je locirana ispod sela Erčege.

Preko transformacije i prenosne mreže el.energija se može dovesti do potrošača.

PODACI O INFRASTRUKTURI

45)

Do zahvatne gradjevine potrebno je izgraditi nov put u dužini od oko 3 km, a do mašinske zgrade nov put u dužini od oko 1 km. Duž trase dovoda nema nikakvih objekata. Put u dužini do oko 1 km.

Voda iz ove hidroelektrane uliva se u nizvodni zahvat.

GEOLOŠKI PODACI

46)

Zahvat leži i kvarcnim konglomeratima, grauvakama i subgrauvakama. Stena je jače polomljena. Nanos do 3 m¹ debljine, a padinska drobina do 2 m¹. Padinske strane stabilne.

47)

SPISAK PRILOGA KATASTARSKOM LISTU

1. SITUACIJA

2. PRODUŽNI PROFIL

Slup
132-1-4
Bratijevo

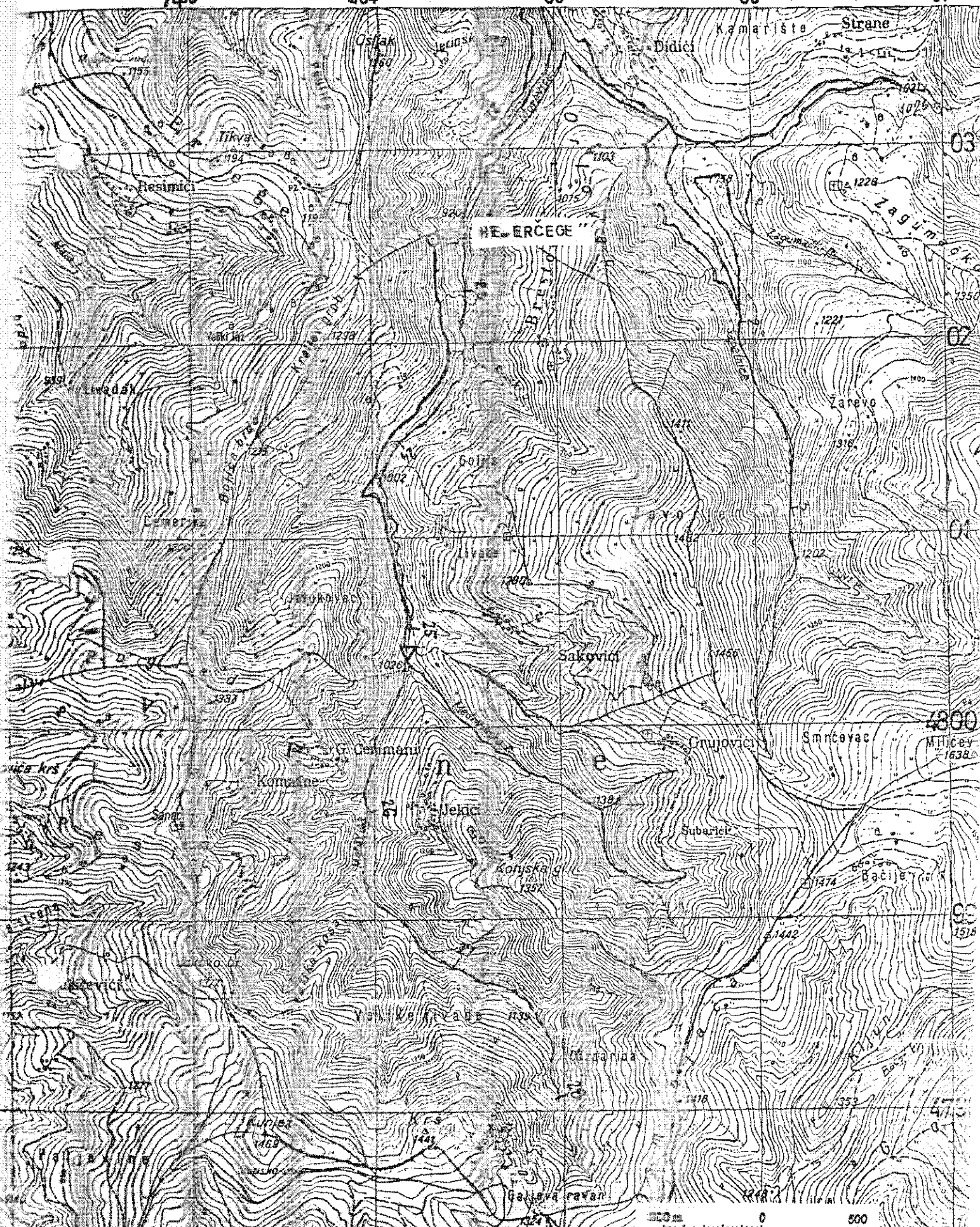
7033

Bratijevo
7034

35

36

37



HE. ERCEGE

03

07

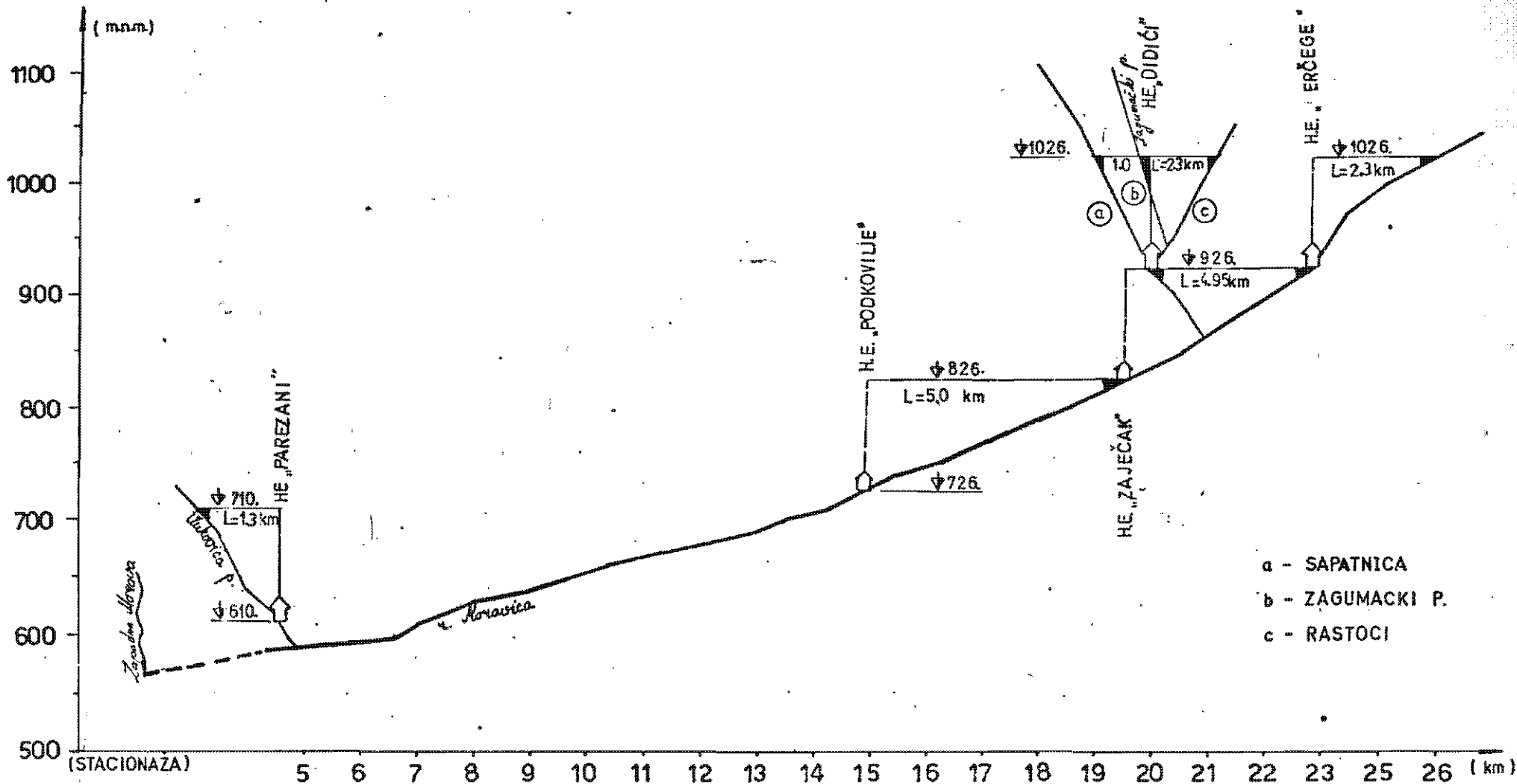
04

4800
Milicey
1638

02
1918

470

500m 0 500



VODOTOK: R. MORAVICA SA PRITOKAMA
 PODUŽNI PROFIL SA PREDLOŽENIM REŠENJIMA
 R=1: $\frac{5000}{100000}$

KATASTAR MALIH HIDROELEKTRANA

KATASTARSKI LIST

Broj 437