

KATASTAR MALIH HIDROELEKTRANA

KATASTARSKI LIST

Broj 553

A	SIFRA: DM.02.3.4.25-3	HE "GAJOVICI"	
STANJE IZGRADNJE	1) u izgradnji – izgrađeno	Godina puštanja u pogon	2)
STANJE DOKUMENTACIJE	3) vodoprivredna osnova osnovni projekat studija idejno rešenje	idejni projekat investicioni program glavni projekat	
POREKLO DOKUMENTACIJE	4)		
OBRADIVAČ DOKUMENTACIJE	5)		

OPŠTI PODACI

LOKACIJA	6) UZVODNO OD PREDOLA	OPŠTINA	9) KRALJEVO
koordinate pregrade	7) $x=4819,35$ $4818,83$ $4817,77$ $y=7479,49$ $7479,49$ $7480,53$	SLIV	10) IBAR
tip pregrade	8) TIROLSKI VODOZAHVATI	VODOTOK	11) PREDOLSKA-MALA R.
tip postrojenja	12) pribiransko kombinovano derivaciono	akumulaciono protočno	

HIDROLOŠKI PODACI

POVRŠINA SLIVA	13) $F_{sl} = 18,0$ km ²	GODIŠNJI DOTOK	16) $W_{god} = 12,614$ hm ³
PROSEČNE PADAVINE	14) $P_{sr} = 920$ mm	SPECIFIČNI OTICAJ	17) $22,0$ l/sec/km ²
PROSEČNI PROTICAJ	15) $Q_{sr} = 0,400$ m ³ /sec	EVAKUACIONA V.V.	18) $Q_{ev} = 87,0$ m ³ /sec

PODACI O AKUMULACIJI

NAZIV	19)	KOTE	NORM.	23)	m.n.m.
ZAPREMINA AKUMULACIJE	UKUPNA	USPORA	MIN.	24)	m.n.m.
	KORISNA			25)	dnevno sedmično sezonsko
$\beta_z = \frac{V_k}{W_{god}} \times 100$	22)	KARAKTERISTIKE REGULISANJA			%
KOMPENZACIONI BAZEN	26)				

PODACI O DERIVACIJI

DOVODNO-ODVODNI ORGANI	27) Ukopan azbest-cementni dovod, prečnika 0,8 m i dužine 3,9 km. čelični cevovod dužine 194 m i prečnika 0,5m.
------------------------	---

ENERGETSKI PODACI

KOTA DONJE VODE	28) $655,0$ m.n.m.	TIP TURBINE	34) PELTON	
PAD	MAX BRUTO	29) $H_{mb} = 115,0$ m	BROJ AGREGATA	35) 2
	NETO	30) $H_n = 109,0$ m	INSTALISANA SNAGA	36) $N_i = 485$ kW
	SREDNJI NETO	31) $H_{sr,n} =$ m	PROIZVODNJA	37) $E_{god}^s = 2.120.000$ kWh
INSTALISANI PROTICAJ	32) $Q_i = 0,600$ m ³ /s	U NIZV. MHE		38) $E_{god}^n =$ kWh
Q_i/Q_{sr}	33) $1,5$	UKUPNA		39) $E_{uk.god.} =$ kWh

EKONOMSKI PODACI GOD.

INVESTICIJE	UKUPNE	40) $I =$ 10 ⁶ din.	INVESTICIONI KOLIČNIK	42)	din/kWh
	SPECIFIČNE	41) $i =$ din/kW	PROSEČNA CENA ENERGIJE	43) $C_E =$	din/kWh

B**OSTALI PODACI**

44)

Zahvatanje vode za ovu hidroelektranu vrši se pomoću tri vodozahvata tirolskog tipa koji su smešteni na Predolskoj reci, Gočevačkom potoku i Maloj reci a locirani su u podnožju brna Nikoljače i Gočeva.

Zahvati su medjusobno povezani taložnicama i ukopanim azbest-cementnim dovodom do zajedničkog vodostana, odakle se nastavlja čelični cevovod dužine 194 m do mašinske zgrade koja se nalazi na oko 400 m uzvodno od Male reke.

Preko transformacije i prenosne mreže el.energija se može dovesti do sela Predola.

PODACI O INFRASTRUKTURI

45)

Do sva tri vodozahvata postoje pristupni putevi, a do mašinske zgrade potrebno je napraviti silaznu rampu sa glavnog puta.

U blizini trase dovoda postoje lokalni putevi i stambeni objekti.

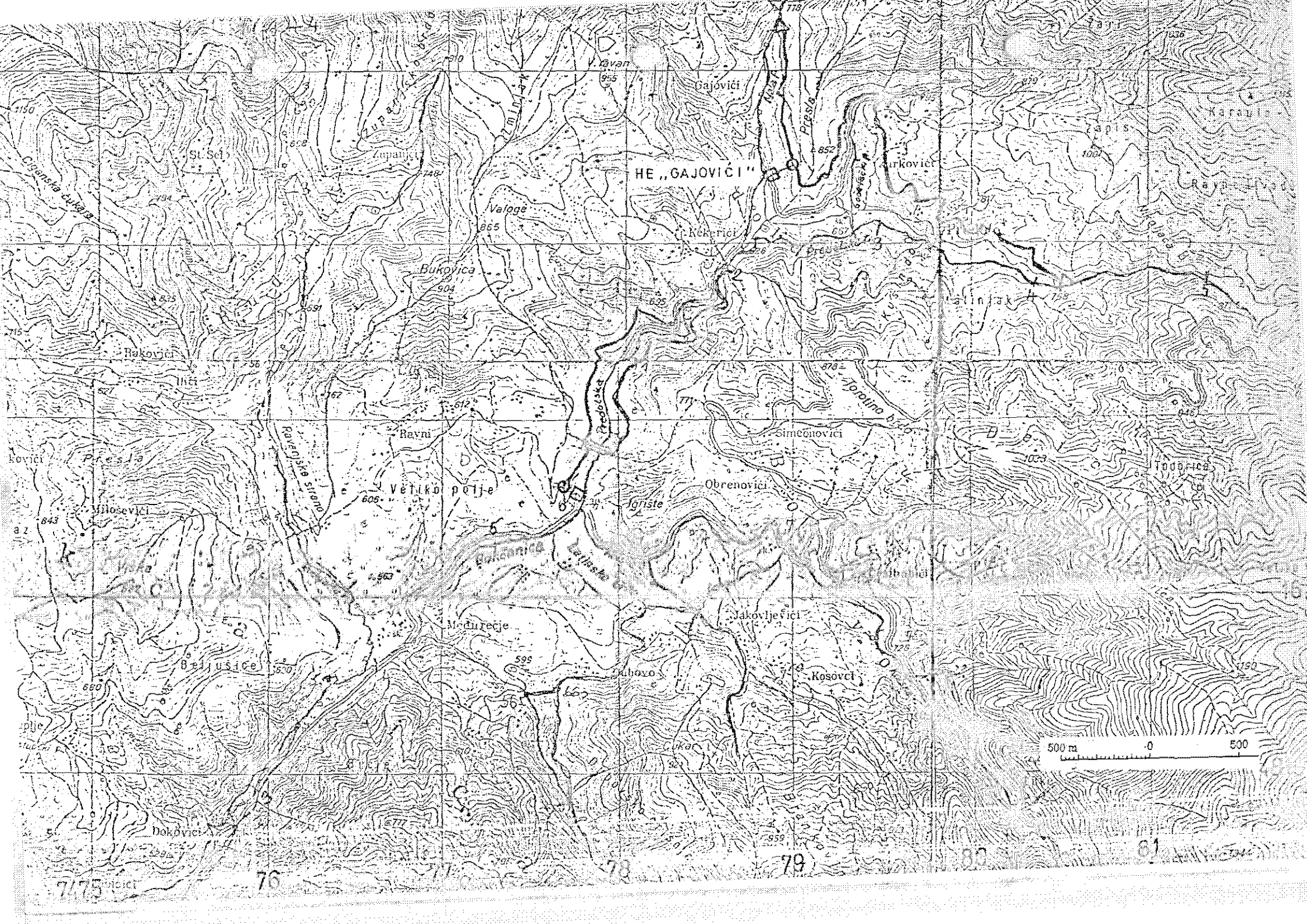
Ovi vodotoci mogu da se koriste za vodosnabdevanje.

GEOLOŠKI PODACI

46)

Ova elektrana ima tri zahvata. Zahvati na Predolskoj i Maloj reci leže u serpentinitima, a zahvat na Gočevačkom potoku u granodioritima. Dovod iz Male reke je u serpentinitu, a druga dva u serpentinitu i granodioritima. Inženjerskogeološki uslovi su uglavnom jednaki pa izbor dolinske strane za trasu dovoda treba izvršiti prema drugim parametrima.

- 1. SITUACIJA
- 2. PODUŽNI PROFIL



HE „GAJOVIĆI“

500 m 0 500

775

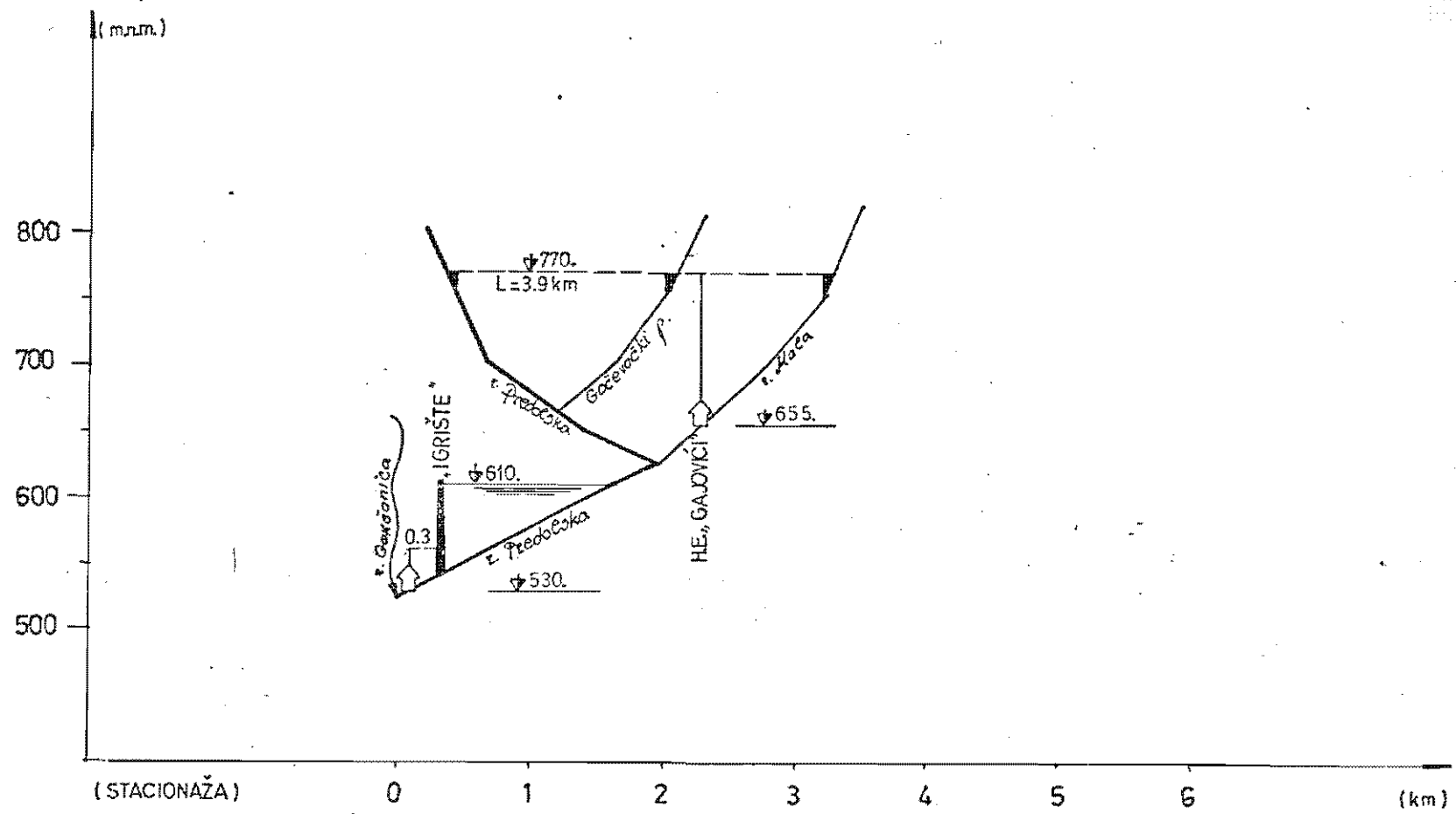
76

78

79

80

81



VODOTOK: R. PREDOLSKA SA PRITOKAMA
 PODUŽNI PROFIL SA PREDLOŽENIM REŠENJIMA

$$R=1: \frac{5\ 000}{50\ 000}$$