

KATASTAR MALIH HIDROELEKTRANA

KATASTARSKI LIST

Broj 8

A	SIFRA: DT.02.	HE "GAMZIGRAD"	
STANJE IZGRADNJE	1) u izgradnji – <u>izgrađeno</u>	Godina puštanja u pogon	2) 1908
STANJE DOKUMENTACIJE	3) vodoprivredna osnova osnovni projekat studija idejno rešenje	idejni projekat investicioni program glavni projekat	
POREKLO DOKUMENTACIJE	4) /		
OBRADIVAČ DOKUMENTACIJE	5) /		

OPŠTI PODACI

LOKACIJA	6) GAMZIGRAD	OPŠTINA	9) ZAJEČAR
koordinate pregrade	7) x = 48 65 370 y = 75 94 670	SLIV	10) TIMOK
tip pregrade	8) Gravitacioni prag	VODOTOK	11) CRNI TIMOK
tip postrojenja	12) <u>pribransko</u> kombinovano <u>derivaciono</u>		<u>akumulaciono</u> <u>protočno</u>

HIDROLOŠKI PODACI

POVRŠINA SLIVA	13) $F_{sl} = 1202$ km ²	GODIŠNJI DOTOK	16) $W_{god} = 405,1$ hm ³
PROSEČNE PADAVINE	14) $P_{sr} = 765$ mm	SPECIFIČNI OTICAJ	17) 10,7 l/sec/km ²
PROSEČNI PROTICAJ	15) $Q_{sr} = 12,86$ m ³ /sec	EVAKUACIONA V.V.	18) $Q_{ev} = 1226,0$ m ³ /sec

PODACI O AKUMULACIJI

NAZIV	19)	KOTE	NORM.	23) 165,7	m.n.m.
ZAPREMINA AKUMULACIJE	UKUPNA	USPORA	MIN.	24)	m.n.m.
	KORISNA			21) $V_k =$ hm ³	25) dnevno sedmično sezonsko
$\beta_2 = \frac{V_k}{W_{god}} \times 100$	22)	KARAKTERISTIKE REGULISANJA			%
KOMPENZACIONI BAZEN	26)				

PODACI O DERIVACIJI

DOVODNO-ODVODNI ORGANI	27) Derivacija sa slobodnom vodenom površinom Kanalski dovod: b/h = 2,5/1,2 m, L = 250 m
------------------------	---

ENERGETSKI PODACI

KOTA DONJE VODE	28) 157,2	m.n.m.	TIP TURBINE	34) FRANCIS
PAD	MAX BRUTO	29) $H_{mb} =$	BROJ AGREGATA	35) 2
	NETO	30) $H_n = 8$	INSTALISANA SNAGA	36) $N_i = 250$ kW
	SREDNJI NETO	31) $H_{sr,n} =$	PROIZVODNJA	37) $E_{god}^s = 1,5 \times 10^6$ kWh
INSTALISANI PROTICAJ	32) $Q_i = 4,0$	m ³ /s	U NIZV. MHE	38) $E_{god}^n =$ kWh
Q_i/Q_{sr}	33) 0,31		UKUPNA	39) $E_{uk.god.} =$ kWh

EKONOMSKI PODACI GOD.

INVESTICIJE	UKUPNE	40) $i =$	10 ⁶ din.	INVESTICIONI KOLIČNIK	42)	din/kWh
	SPECIFIČNE	41) $i =$	din/kW	PROSEČNA CENA ENERGIJE	43) $C_E =$	din/kWh

B**OSTALI PODACI**

44)

Mala hidroelektrana "Gamzigrad" je postojeća mala elektrana locirana na Crnom Timoku u Gamzigradskoj Banji, SO Zaječar.

Ova elektrana je izgrađena i puštena u pogon 1908. godine, povremeno je renovirana i do danas je u pogonu.

Instalisana snaga elektrane je $N_i = 250 \text{ KW}$ sa prosečnom godišnjom proizvodnjom $E_g = 1,5 \times 10^6 \text{ KWh}$.

Održavanje i gazdovanje ovom elektranom vrši RO "Elektrotimok" - Zaječar.

PODACI O INFRASTRUKTURI

45)

Elektrana je u pogonu, snabevana kompletnom infrastrukturom.

GEOLOŠKI PODACI

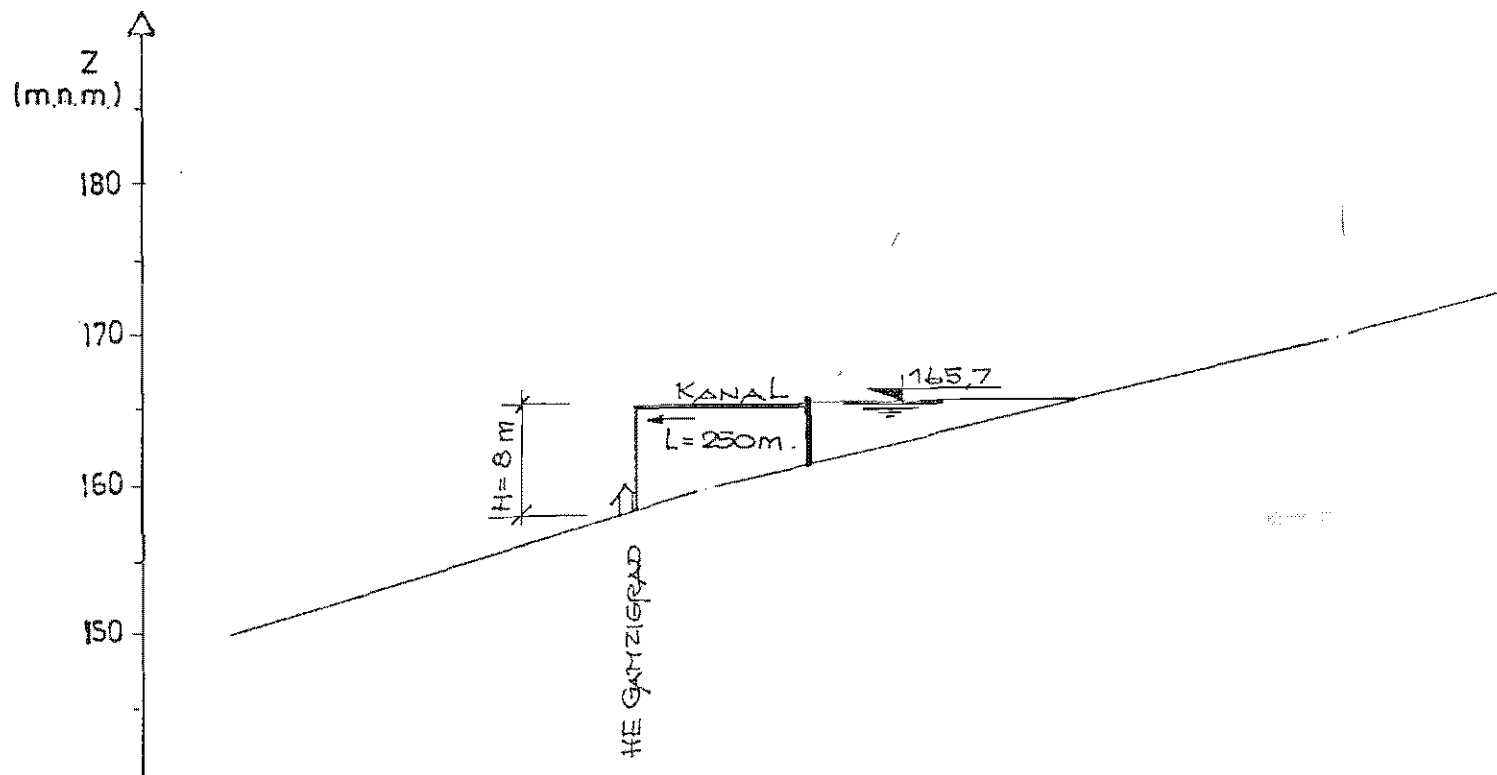
46)

Postojeći gravitacioni prag je fundiran u aluvionu reke Crni Timok.

1. Situacija 1:25.000
2. Podužni profil

Reka : CRNI TIMOK
MHE : GAMZIGRAD

PODUŽNI PROFIL



KOTE DNA (m)	150			160				170	
STACIONAŽA (km)	15	17	19	21	23	25	27	29	31

SITUACIJA LOKACIJE MHE

R=1:25000

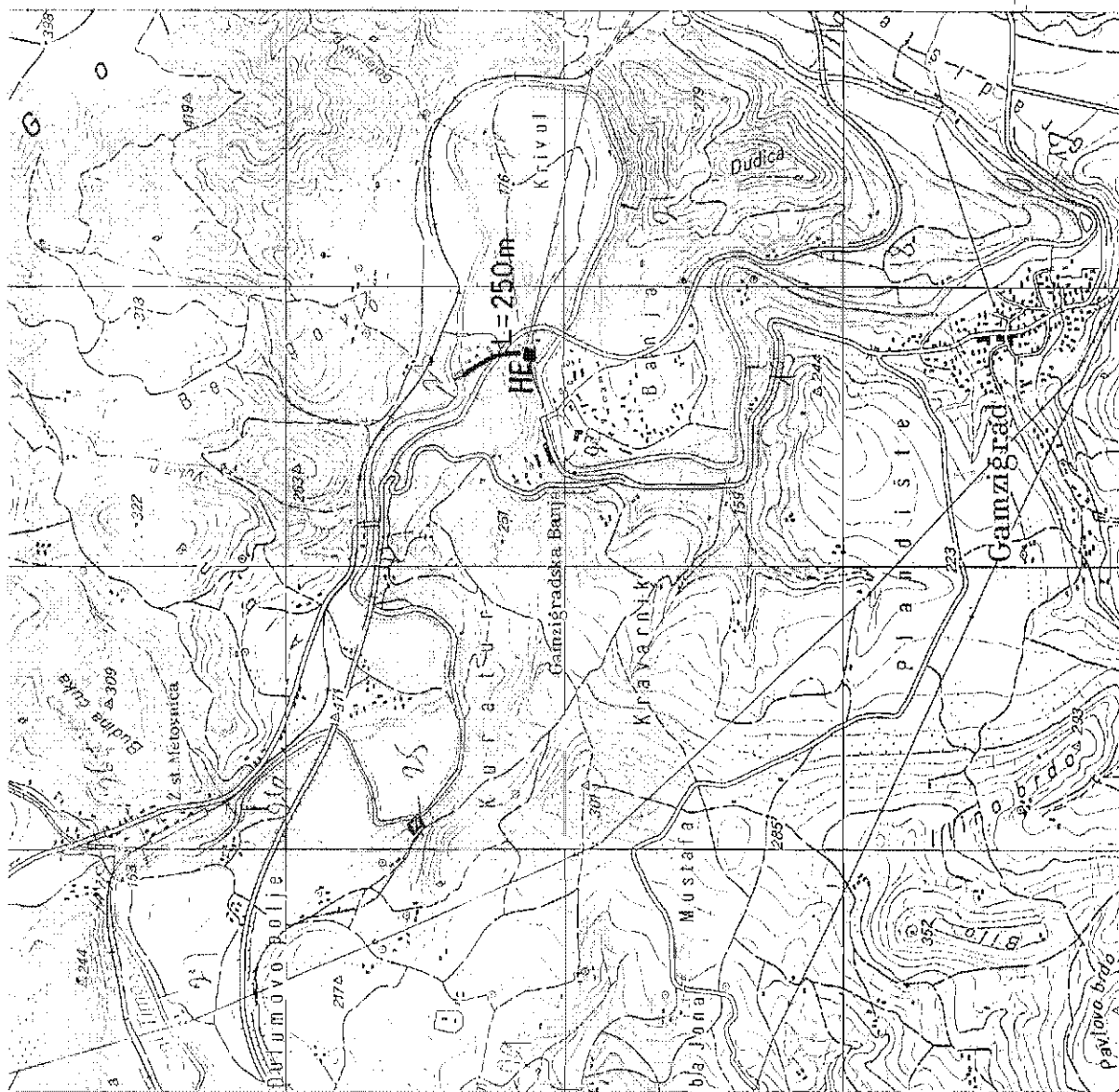
Vodotok: Crni Timok

F_{sl} = 1202 Km²

MHE GAMZIGRAD - postojeća

N_i = 250 KW

E_g = 1.5 × 10⁶ kWh



66

65

4864

7593

94

95