

KATASTAR MALIH HIDROELEKTRANA

KATASTARSKI LIST

Broj 600

A	SIFRA: DM.02.3.3.30-9	HE "GANIĆI"
STANJE IZGRADNJE	1) u izgradnji – izgrađeno	Godina puštanja u pogon
STANJE DOKUMENTACIJE	3) vodoprivredna osnova osnovni projekat studija idejno rešenje	idejni projekat investicioni program glavni projekat
POREKLO DOKUMENTACIJE	4)	
OBRAĐIVAČ DOKUMENTACIJE	5)	

OPŠTI PODACI

LOKACIJA	6) ISTOČNO OD G.SEBEČEVA	OPŠTINA	9) RAŠKA
koordinata snage	7) $x = 4771,00$ $y = 7451,45$	SLIV	10) IBAR
na pregrade	8) NASUTA BRANA	VODOTOK	11) SEBEČEVSKA
tip postrojenja	12) <u>pribransko derivaciono</u> kombinovano		<u>akumulaciono protočno</u>

HIDROLOŠKI PODACI

POVRŠINA SLIVA	13) $F_{sl} = 40,0$ km ²	GODIŠNJI DOTOK	16) $W_{god} = 15,390$ hm ³
PROSEČNE PADAVINE	14) $P_{sr} = 800$ mm	SPECIFIČNI OTICAJ	17) $12,2$ l/sec/km ²
PROSEČNI PROTICAJ	15) $Q_{sr} = 0,488$ m ³ /sec	EVAKUACIONA V.V.	18) $Q_{ev} = 120,0$ m ³ /sec

PODACI O AKUMULACIJI

NAZIV	19) "GANIĆI"	KOTE	NORM.	23) $755,0$ m.n.m.
ZAPREMINA AKUMULACIJE	20) $V_{uk} = 24,0$ hm ³	USPORA	MIN.	24) $714,0$ m.n.m.
	21) $V_k = 22,7$ hm ³	KARAKTERISTIKE REGULISANJA		25) dnevno sedmično sezonsko godišnje višegodišnje inverzno
$\beta_2 = \frac{V_k}{W_{god}} \times 100$	22) $147,5$ %			
KOMPENZACIONI BAZEN	26)			

PODACI O DERIVACIJI

DOVODNO-ODVODNI ORGANI	27)
------------------------	-----

ENERGETSKI PODACI

KOTA DONJE VODE	28) $695,0$ m.n.m.	TIP TURBINE	34) FRANCIS
PAD	29) $H_{mb} = 60,0$ m	BROJ AGREGATA	35) 2
	30) $H_n = 60,0$ m	INSTALISANA SNAGA	36) $N_i = 615$ kW
	31) $H_{sr,n} =$ m	PROIZVODNJA	37) $E_{god}^s = 1.635.000$ kWh
32) $Q_i = 1,464$ m ³ /s	U NIZV. MHE		38) $E_{god}^n =$ kWh
33) 3	UKUPNA		39) $E_{uk.god.} =$ kWh

EKONOMSKI PODACI GOD.

INVESTICIJE	UKUPNE	40) $I =$ 10 ⁶ din	INVESTICIONI KOLIČNIK	42) din/kWh
	SPECIFIČNE	41) $i =$ din/kW	PROSEČNA CENA ENERGIJE	43) $CE =$ din/kWh

B**OSTALI PODACI**

⁴⁴⁾ Na pregradnom mestu koje se nalazi iznad sela Ganići moguće je napraviti nasutu branu visine oko 60 m sa pribranskom hidroelektranom.

Preko transformacije i prenosne mreže moguće je dovesti el. energiju do Sebečeva.

PODACI O INFRASTRUKTURI

⁴⁵⁾ Do pregradnog mesta postoji asfaltni put. Izgradnjom brane sa akumulacijom potapa se oko 4,5 km asfaltnog puta i oko 30 stambenih objekata sa preko 100 ha obradivog zemljišta.

Branu je moguće napraviti samo ako se akumulacija koristi višenamenski.

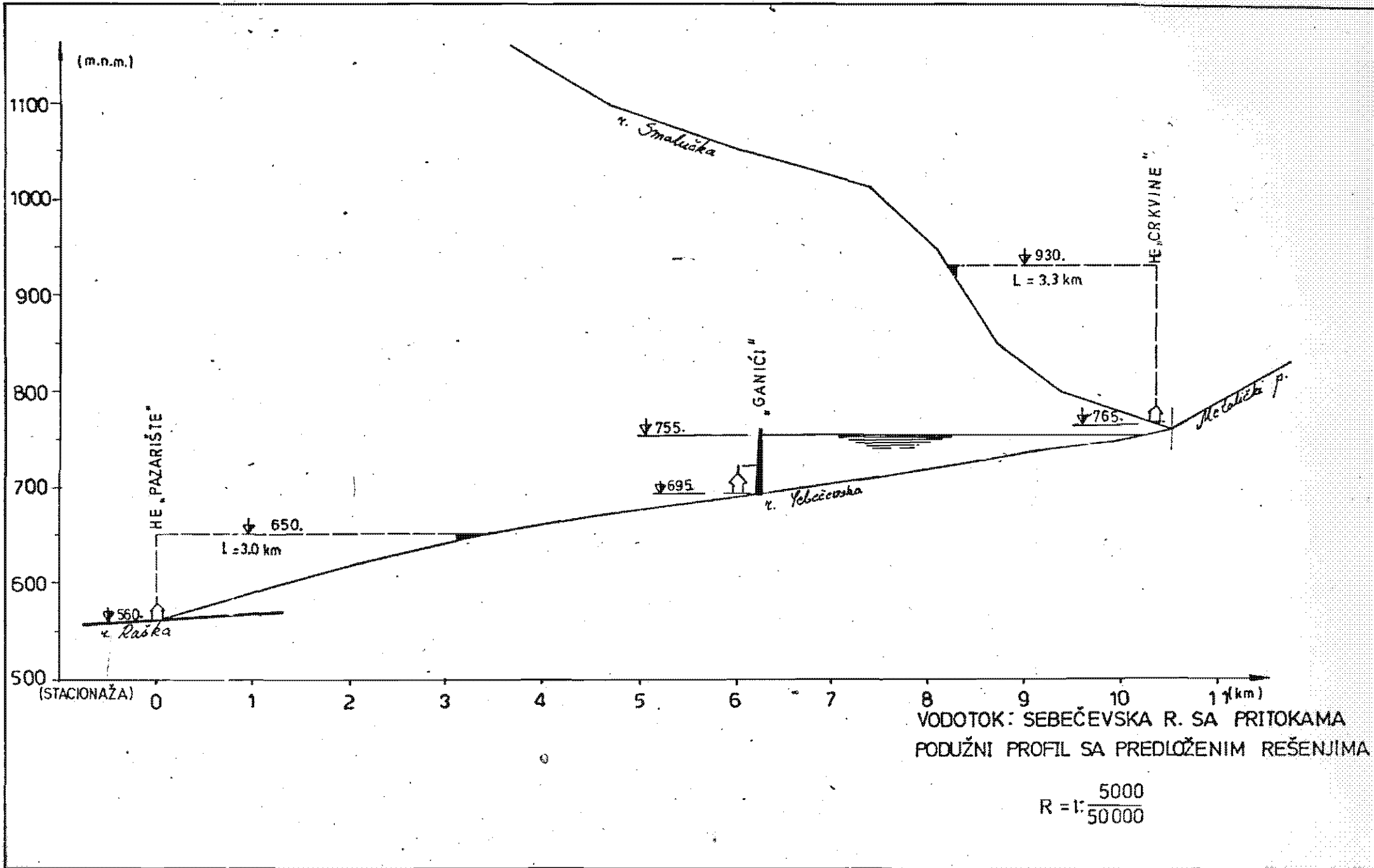
GEOLOŠKI PODACI

⁴⁶⁾ Brana je u peščarima, argilošistima i filitima. Na desnoj obali ima mermerisanih krečnjaka i konglomerata. Rečni nanos pretežno krupnozrni šljunak i pesak. Debljina nanosa procenjena je na preko 5 m. Elementi pada folijacije 220/38°.

Srednja godišnja količina ukupnog nanosa 6.520 m³.

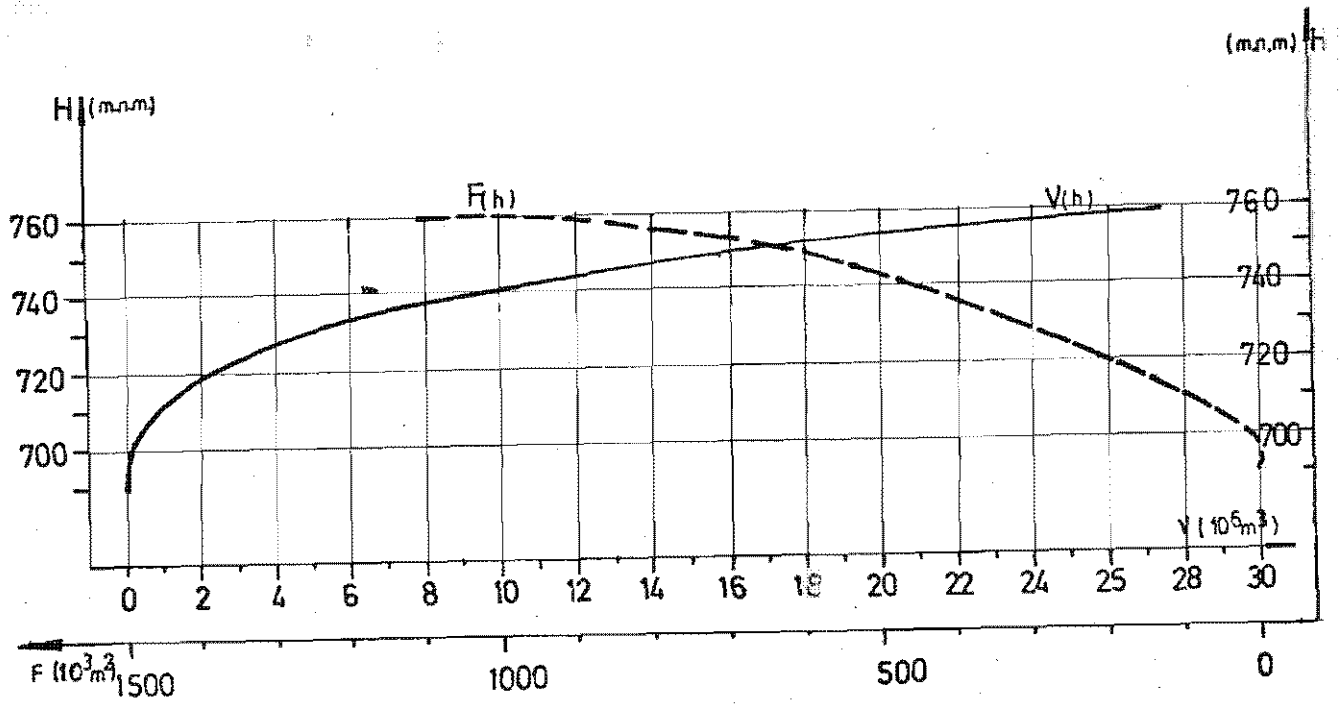
1. Situacija
2. Podužni profil
3. Kriva površine i zapremine
4. Prognozni geološki profil



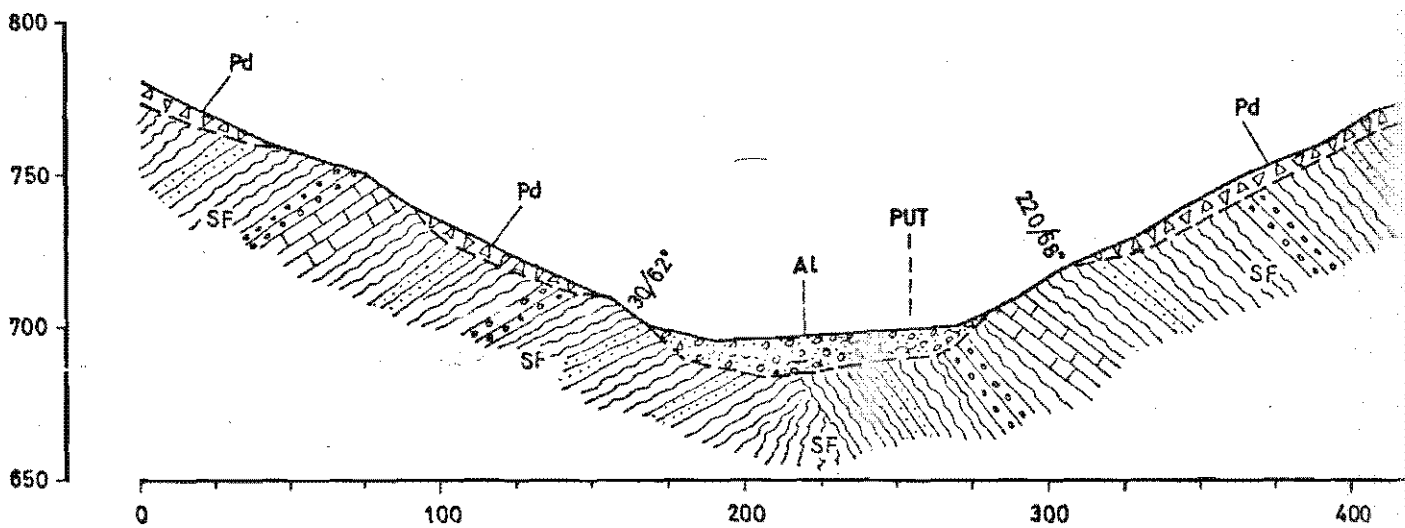


KRIVA POVRŠINE I ZAPREMINE
AKUMULACIJE: "GANIĆI"

REKA: SEBEČEVSKA



PROGNOZNI GEOLOŠKI PROFIL MESTA BRANE



- Pd — PADINSKA DROBINA, PRETEŽNO ZAGLINJENA
- AL — REČNI NANS, ŠLJUNAK I PESAK — ZAGLINJENO
- SF — ARGILOŠISTI, PEŠČARI I KONGLOMERATI SA SOČIVIMA I PROSLOJCIMA KREČNJAKA — MLAĐI PALEOZOIK