

KATASTAR MALIH HIDROELEKTRANA

KATASTARSKI LIST

Broj 616

A	SIFRA: DM.02.3.3.-49	HE	HE "GLUHI POTOK"
STANJE IZGRADNJE	1) u izgradnji – izgrađeno	Godina puštanja u pogon:	2)
STANJE DOKUMENTACIJE	3) vodoprivredna osnova osnovni projekat studija idejno rešenje	idejni projekat investicioni program glavni projekat	
POREKLO DOKUMENTACIJE	4)		
OBRADIVAČ DOKUMENTACIJE	5)		

OPŠTI PODACI

LOKACIJA	6) ISTOČNO OD Z.MOJSTIRA	OPŠTINA	9) TUTIN
koordinate pregrade	7) $x = 4751,68$ $y = 7453,56$	SLIV	10) IBAR
tip pregrade	8) TIROLSKI VODOZAHVAT	VODOTOK	11) MOJSTIRSKA
tip postrojenja	12) <u>pribransko</u> kombinovano <u>derivaciono</u>		<u>akumulaciono</u> <u>protočno</u>

HIDROLOŠKI PODACI

POVRŠINA SLIVA	13) $F_{sl} = 6,8$ km ²	GODIŠNJI DOTOK	16) $W_{god} = 3,154$ hm ³
PROSEČNE PADAVINE	14) $P_{sr} = 970$ mm	SPECIFIČNI OTICAJ	17) $14,5$ l/sec/km ²
PROSEČNI PROTICAJ	15) $Q_{sr} = 0,100$ m ³ /sec	EVAKUACIONA V.V.	18) $Q_{ev} = 36,6$ m ³ /sec

PODACI O AKUMULACIJI

NAZIV	19)	KOTE	NORM.	23)	m.n.m.
ZAPREMINA AKUMULACIJE	UKUPNA	USPORA	MIN.	24)	m.n.m.
	KORISNA			25)	dnevno sedmično sezonsko
$\beta_2 = \frac{V_k}{W_{god}} \times 100$	22)	KARAKTERISTIKE REGULISANJA			%
KOMPENZACIONI BAZEN	26)				

PODACI O DERIVACIJI

DOVODNO-ODVODNI ORGANI	27) Ukopan azbest-cementni dovod na levoj obali, prečnika 0,5 m i dužine 1,8 km. Čelični cevovod dužine 218 m i prečnika 0,25 m.
------------------------	--

ENERGETSKI PODACI

KOTA DONJE VOĐE	28) 780,0 m.n.m.	TIP TURBINE	34) PELTON	
PAD.	MAX BRUTO	29) $H_{mb} = 90,0$ m	BROJ AGREGATA	35) 2
	NETO	30) $H_n = 87,0$ m	INSTALISANA SNAGA	36) $N_i = 95$ kW
	SREDNJI NETO	31) $H_{sr.n} =$ m	SOPSTVENA	37) $E_{god}^s = 415.000$ kWh
INSTALISANI PROTICAJ	32) $Q_i = 0,150$ m ³ /s	PROIZVODNJA	U NIZV. MHE	38) $E_{god}^n =$ kWh
Q_i/Q_{sr}	33) 1,5	UKUPNA		39) $E_{uk.god.} =$ kWh

EKONOMSKI PODACI GOD.

INVESTICIJE	UKUPNE	40) $i =$ 10 ⁶ din	INVESTICIONI KOLIČNIK	42)	din/kWh
	SPECIFIČNE	41) $i =$ din/kW	PROSEČNA CENA ENERGIJE	43) $C_E =$	din/kWh

B**OSTALI PODACI**

⁴⁴ Vodozahvat tirolskog tipa lociran je u podnožju brda Gradine sa taložnicom na levoj obali i ukopanim azbest-cementnim dovodom do vodostana.

Odatle se nastavlja čelični cevovod dužine 218 m do mašinske zgrade koja je locirana na oko 200 m uzvodno od Gluhog potoka.

Preko transformacije i prenosne mreže el.energija se može dovesti do sela Mojstira.

PODACI O INFRASTRUKTURI

⁴⁵ Do pregradnog mesta i mašinske zgrade potrebno je napraviti silazne rampe sa glavnog puta.

U blizini trase dovoda ne postoje nikakvi objekti.

Vodotok iznad vodozahvata je nezagadjen i može se upotrebiti za vodosnabdevanje.

GEOLOŠKI PODACI

⁴⁶ Vodozahvat i svi drugi objekti leže u rumenim i belim peščarima ljubičastim glincima, redje dolomitima i trakastim krečnjacima.

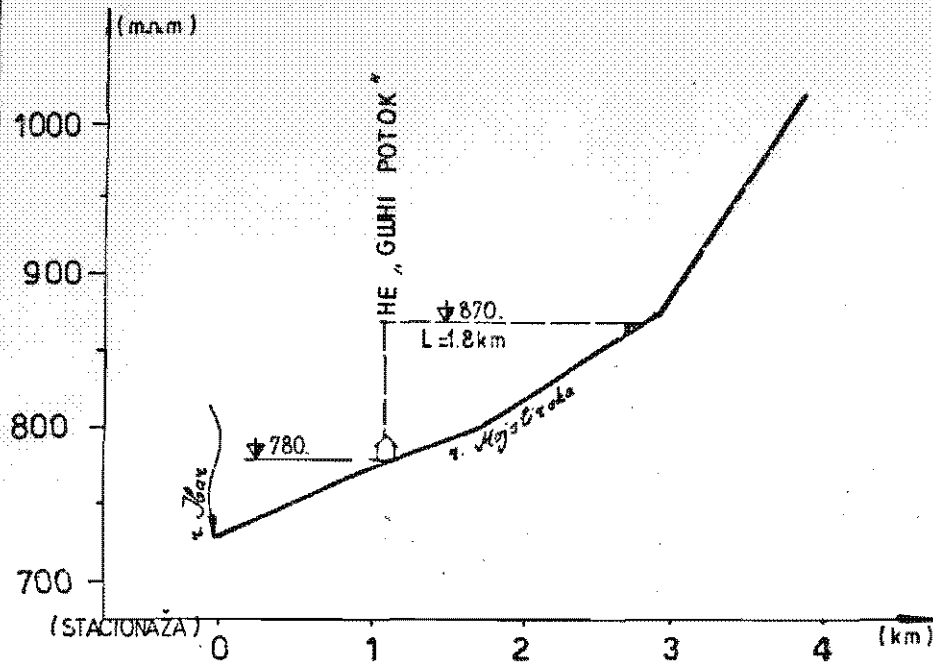
1) SITUACIJA

2) PODUZNI PROFIL

Faint, illegible text in the first section, possibly describing the situation or company profile.

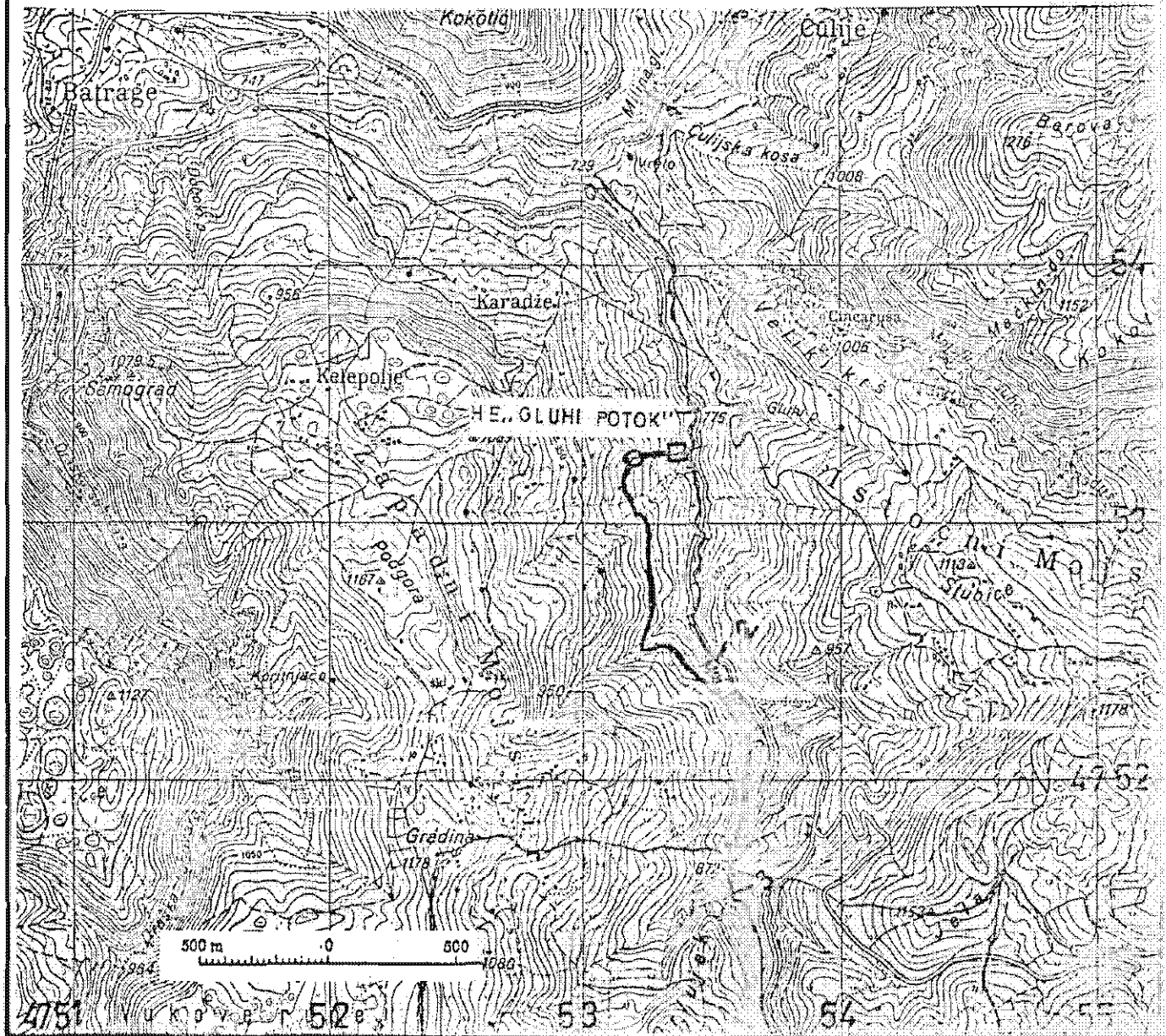
Faint, illegible text in the second section, possibly describing the company profile.

Faint, illegible text in the third section, possibly describing the company profile.



VODOTOK: MOJSIRSKA REKA
 PODUŽNI PROFIL SA PREDLOŽENIM REŠENJIM

$$R=1: \frac{5000}{50000}$$



903