

KATASTAR MALIH HIDROELEKTRANA

KATASTARSKI LIST

Broj 517

A	SIFRA: DM.02.3.4.23-3	HE "GREBOVICA"
STANJE IZGRADNJE	1) u izgradnji – izgrađeno	Godina puštanja u pogon 2)
STANJE DOKUMENTACIJE	3) vodoprivredna osnova osnovni projekat studija idejno rešenje	idejni projekat investicioni program glavni projekat
POREKLO DOKUMENTACIJE	4)	
OBRADIVAČ DOKUMENTACIJE	5)	

OPŠTI PODACI

LOKACIJA	6) NIZVODNO OD RUDNOG	OPŠTINA	9) KRALJEVO
koordinate pregrade	7) $x = 4808,35$ $y = 7458,24$	SLIV	10) IBAR
tip pregrade	8) NASUTA BRANA	VODOTOK	11) BREVINA
tip postrojenja	12) <u>pribransko derivaciono</u> kombinovano	<u>akumulaciono</u> protočno	

HIDROLOŠKI PODACI

POVRŠINA SLIVA	13) $F_{sl} = 15,0$ km ²	GODIŠNJI DOTOK	16) $W_{god} = 6,622$ hm ³
PROSEČNE PADAVINE	14) $P_{sr} = 870$ mm	SPECIFIČNI OTICAJ	17) $14,0$ l/sec/km ²
PROSEČNI PROTICAJ	15) $Q_{sr} = 0,210$ m ³ /sec	EVAKUACIONA V.V.	18) $Q_{ev} = 63,0$ m ³ /sec

PODACI O AKUMULACIJI

NAZIV	19) "RUDNO"	KOTE USPORA	NORM.	23) $1100,0$ m.n.m.
ZAPREMINA AKUMULACIJE	20) $V_{uk} = 36,6$ hm ³	KARAKTERISTIKE REGULISANJA	MIN.	24) 1052 m.n.m.
	21) $V_k = 33,75$ hm ³		25) dnevno sedmično sezonsko godišnje višegodišnje inverzno	
$\beta_z = \frac{V_k}{W_{god}} \times 100$	22) $509,6$ %			
KOMPENZACIONI BAZEN	26)			

PODACI O DERIVACIJI

DOVODNO-ODVODNI ORGANI	27) Ukopan azbest-cementni dovod na desnoj obali, prečnika 0,8 m i dužine 2,5 km. čelični cevovod dužine 346m i prečnika 0,5 m.
------------------------	---

ENERGETSKI PODACI

KOTA DONJE VODE	28) $850,0$ m.n.m.	TIP TURBINE	34)	
PAD:	MAX BRUTO	29) $H_{mb} = 250,0$ m	BROJ AGREGATA	35)
	NETO	30) $H_n = 245,0$ m	INSTALISANA SNAGA	36) $N_i = 1180$ kW
	SREDNJI NETO	31) $H_{sr.n} =$ m	SOPSTVENA	37) $E_{god}^s = 3.115.000$ kWh
INSTALISANI PROTICAJ	32) $Q_i = 0,630$ m ³ /s	PROIZVODNJA	U NIZV. MHE	38) $E_{god}^n =$ kWh
Q_i/Q_{sr}	33) 3	UKUPNA	39) $E_{uk.god.} =$ kWh	

EKONOMSKI PODACI GOD.

INVESTICIJE	UKUPNE	40) $I =$ 10 ⁶ din.	INVESTICIONI KOLIČNIK	42) cin/kWh
	SPECIFIČNE	41) $i =$ din/kW	PROSEČNA CENA ENERGIJE	43) $C_E =$ din/kWh

B**OSTALI PODACI**

44)

Nasuta brana visine oko 75 m locirana je ispod sela Rudno. Od nje se desnom obalom nastavlja ukopan azbest-cementni dovod do vodostana. Odatle počinje čelični cevovod dužine oko 346 m do mašinske zgrade koja je locirana u podnožju brda Nikoljače.

Preko transformacije i prenosne mreže el.energija se može dovesti do sela Rudno i okolnih sela.

PODACI O INFRASTRUKTURI

45)

Do pregradnog mesta postoji dobar pristupni put a do mašinske zgrade je potrebno napraviti nov put u dužini od oko 500 m. U blizini trase dovoda nalaze se lokalni putevi. Dužina akumulacije je oko 4 km i u njenoj zoni se nalaze nekoliko starijih stambenih zgrada i nekoliko hektara obradivog poljoprivrednog zemljišta.

Izgradnja brane je moguća samo ako se akumulacija koristi namenski.

GEOLOŠKI PODACI

46)

Mesto brane "Rudno" leži u kalkšistima i mermerima na desnoj obali i sericitskim škriljcima na levoj. Na višim kotama na levom boku javljaju se opet kalkšisti i mermeri paleozoika i krečnjaka i dolimiti srednjeg trijasa. Dovod ide uglavnom kroz sericitski škriljac. Dolinske strane su stabilne.

Srednja godišnja količina ukupnog nanosa 4.500 m^3 .

SPISAK PRILOGA KATASTARSKOM LISTU

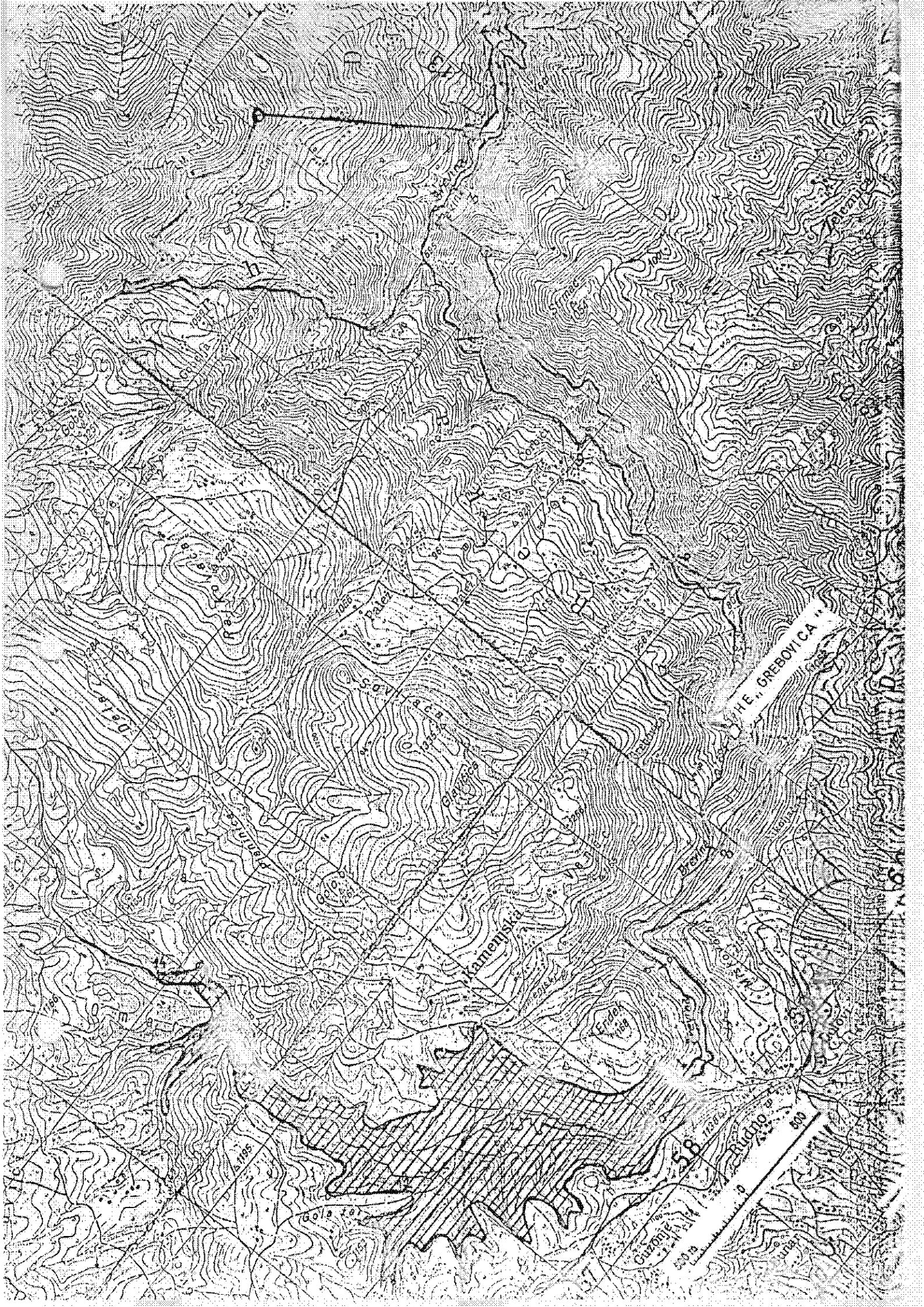
- 1. SITUACIJA
- 2. PODUZNI PROFIL
- 3. KRIVA POVRSINE I ZAPREMINE
- 4. PROGNOZNI GEOLOSKI PROFIL

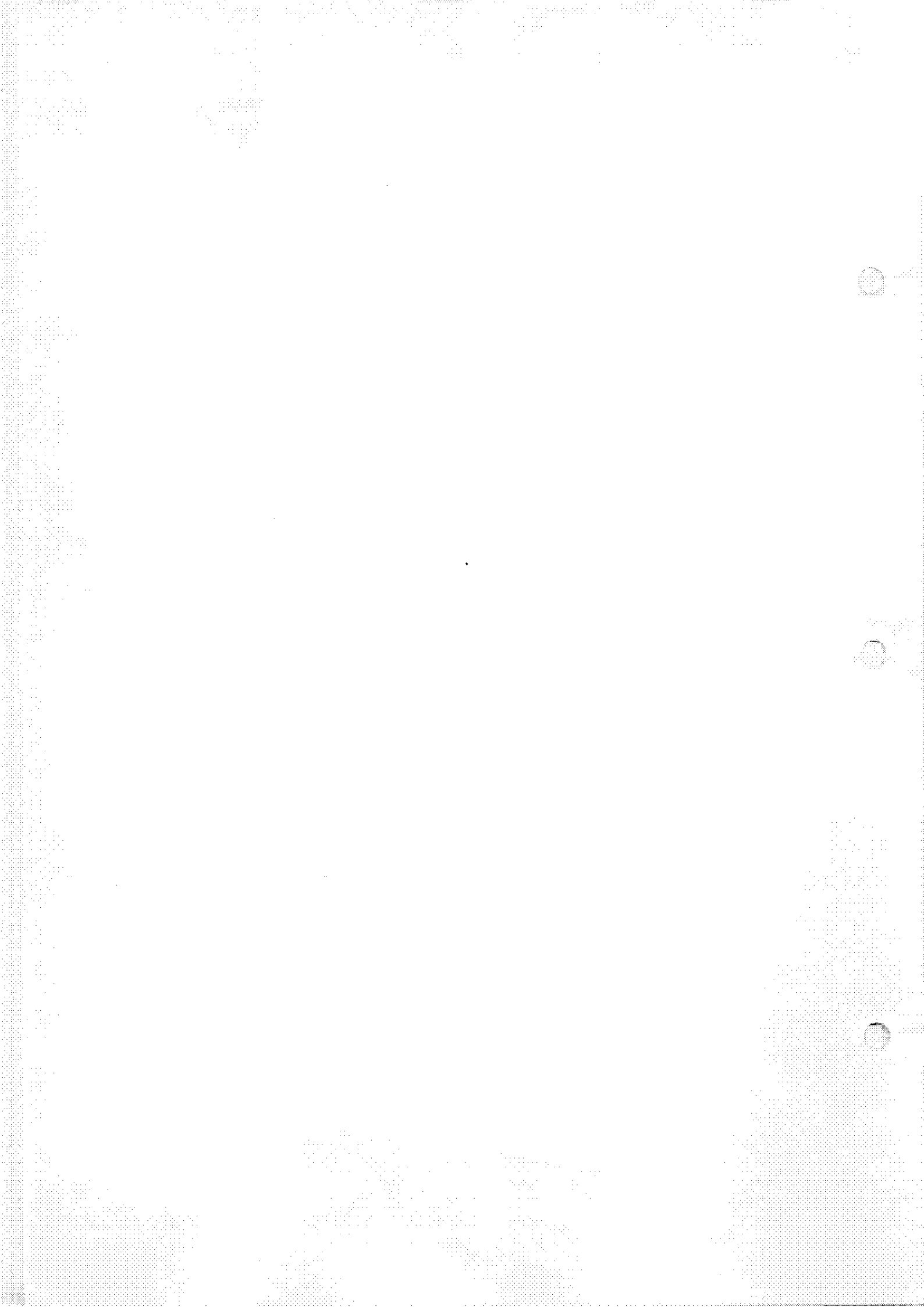
PROJEKCIJA IZ OBLASTI KATASTARSKOG LISTA

U skladu sa zahtevima iz projekcije iz oblasti katastarskog lista, izvršeno je istraživanje terena u cilju utvrđivanja poduznog profila, krive površine i zapremine, kao i prognoznog geološkog profila. Istraživanje je izvršeno na osnovu podataka iz katastarskog lista i drugih dostupnih dokumenata. Rezultati istraživanja su prikazani u priloženim crtežima i tabelama.

OPIS IZ OBLASTI KATASTARSKOG LISTA

U skladu sa zahtevima iz projekcije iz oblasti katastarskog lista, izvršeno je istraživanje terena u cilju utvrđivanja poduznog profila, krive površine i zapremine, kao i prognoznog geološkog profila. Istraživanje je izvršeno na osnovu podataka iz katastarskog lista i drugih dostupnih dokumenata. Rezultati istraživanja su prikazani u priloženim crtežima i tabelama.

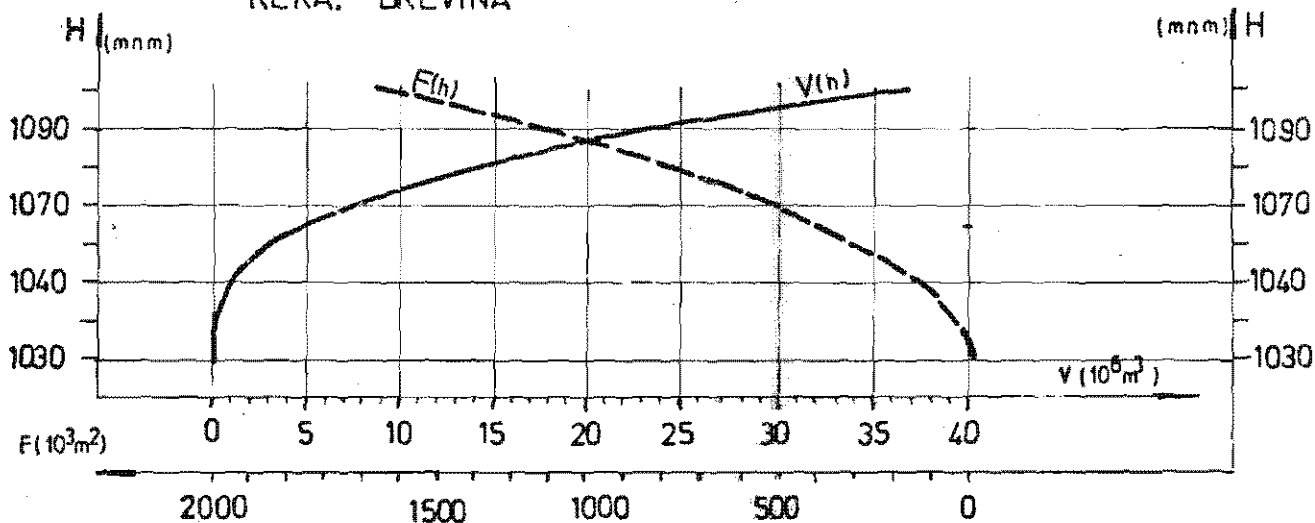




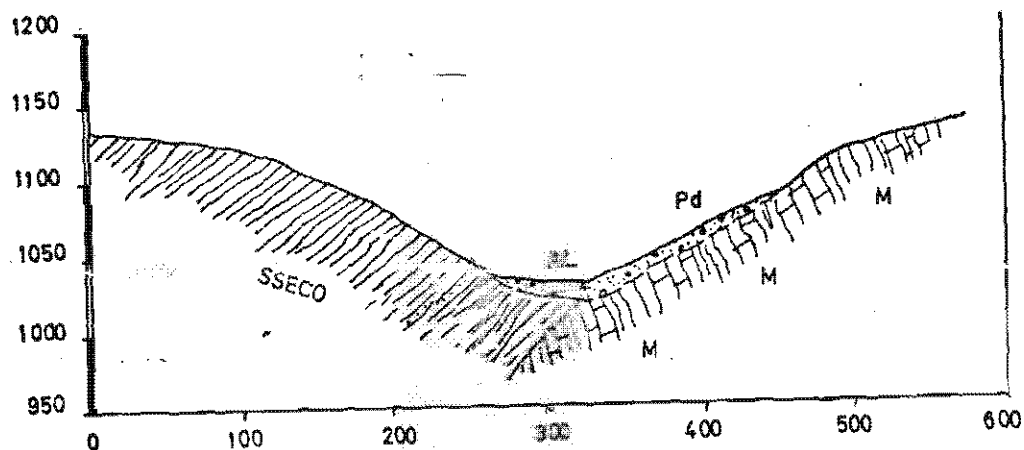


KRIVA POVRŠINE I ZAPREMINE AKUMULACIJA: „RUDNO“

REKA: BREVINA



PROGNOZNI GEOLOŠKI PROFIL MESTA BRANE



Pd- PADINSKA DROBINA PRETEŽNO GLINOVITA
 AL- REČNI NANOŠ, ŠLJUNAK I PESAK SA KRUPNIM BLOKOVIMA
 M- MERMERASTI KREČNJACI I KALKŠISTI
 SSECO- SERICITSKI I KLORITSKI ŠKRILJCI

