

KATASTAR MALIH HIDROELEKTRANA

KATASTARSKI LIST

Broj 469

A		SIFRA: DM, 02, 1-24		HE "JASENOVICA"	
STANJE IZGRADNJE	1)	u izgradnji – izgrađeno	Godina puštanja u pogon	2)	
STANJE DOKUMENTACIJE	3)	vodoprivredna osnova osnovni projekat studija idejno rešenja	idejni projekat investicioni program glavni projekat		
POREKLO DOKUMENTACIJE	4)				
OBRADIVAČ DOKUMENTACIJE	5)				

OPŠTI PODACI

LOKACIJA	6)	ZAPADNO OD JASENOVICE	OPŠTINA	9)	IVANJICA
koordinate pregrade	7)	x = 4805,05 y = 7439,56	SLIV	10)	Z. MORAVA
tip pregrade	8)	TIROLSKI VODOZAHVAT	VODOTOK	11)	GOLIJSKA
tip postrojenja	12)	pribransko kombinovano derivaciono			akumulaciono protočno

HIDROLOŠKI PODACI

POVRŠINA SLIVA	13)	$F_{sl} = 17,3 \text{ km}^2$	GODIŠNJI DOTOK	16)	$W_{god} = 8,199 \text{ hm}^3$
PROSEČNE PADAVINE	14)	$P_{sr} = 970 \text{ mm}$	SPECIFIČNI OTICAJ	17)	$15,0 \text{ l/sec/km}^2$
PROSEČNI PROTICAJ	15)	$Q_{sr} = 0,260 \text{ m}^3/\text{sec}$	EVAKUACIONA V.V.	18)	$Q_{ev} = 56,0 \text{ m}^3/\text{sec}$

PODACI O AKUMULACIJI

NAZIV	19)		KOTE USPORA	NORM.	23)	m.n.m.
ZAPREMINA AKUMULACIJE	UKUPNA	20)	$V_{uk} = \text{hm}^3$	MIN.	24)	m.n.m.
	KORISNA	21)	$V_k = \text{hm}^3$	KARAKTERISTIKE REGULISANJA	25)	dnevno sedmično sezonsko godišnje višegodišnje inverzno
$\beta_z = \frac{V_k}{W_{god}} \times 100$	22)	%				
KOMPENZACIONI BAZEN	26)					

PODACI O DERIVACIJI

DOVODNO—ODVODNI ORGANI	27)	Ukopan azbest-cementni dovod na levoj obali prečnika 0,7 m i dužine 1,7 km, čelični cevovod dužine 187 m i prečnika 0,4 m.
------------------------	-----	--

ENERGETSKI PODACI

KOTA DONJE VODE	28)	890,0 m.n.m.	TIP TURBINE	34)	FRANCIS	
PAD	MAX BRUTO	29)	$H_{mb} = 100,0 \text{ m}$	BROJ AGREGATA	35)	2
	NETO	30)	$H_n = 97,0 \text{ m}$	INSTALISANA SNAGA	36)	$N_i = 275 \text{ kW}$
	SREDNJI NETO	31)	$H_{sr.n} = \text{m}$	PROIZVODNJA	SOPST. VENA	37)
INSTALISANI PROTICAJ	32)	$Q_i = 0,390 \text{ m}^3/\text{s}$	U NIZV. MHE		38)	$E_{god}^n = \text{kWh}$
Q_i/Q_{sr}	33)	1,5	UKUPNA		39)	$E_{uk.god.} = \text{kWh}$

EKONOMSKI PODACI GOD.

INVESTICIJE	UKUPNE	40)	$I = 10^6 \text{ din.}$	INVESTICIONI KOLIČNIK	42)	din/kWh
	SPECIFIČNE	41)	$i = \text{din/kW}$	PROSEČNA CENA ENERGIJE	43)	$C_E = \text{din/kWh}$

B**OSTALI PODACI**

44)

Pregradno mesto tipa tirolskog vodozahvata lociran je u podnožju brda Vodice i u njega se ulivaju vode iz uzvodne hidroelektrane.

Sa njegove leve strane počinje taložnica sa ukopanim azbest-cementnim dovodom do vodostana i čeličnim cevovodom dužine 187 m do mašinske zgrade koja je locirana na oko 700 m uzvodno od ušća Kovačkog potoka u Galijsku r.

Voda iz ove hidroelektrane uliva se u nizvodni vodozahvat.

Preko transformacije i prenosne mreže el.energija se može dovesti do sele Gledjice.

PODACI O INFRASTRUKTURI

45)

Do pregradnog mesta i mašinske zgrade potrebno je rekonstruisati seoski put u dužini od oko 3,5 km.

U blizini trase dovoda ne postoje nikakvi objekti.

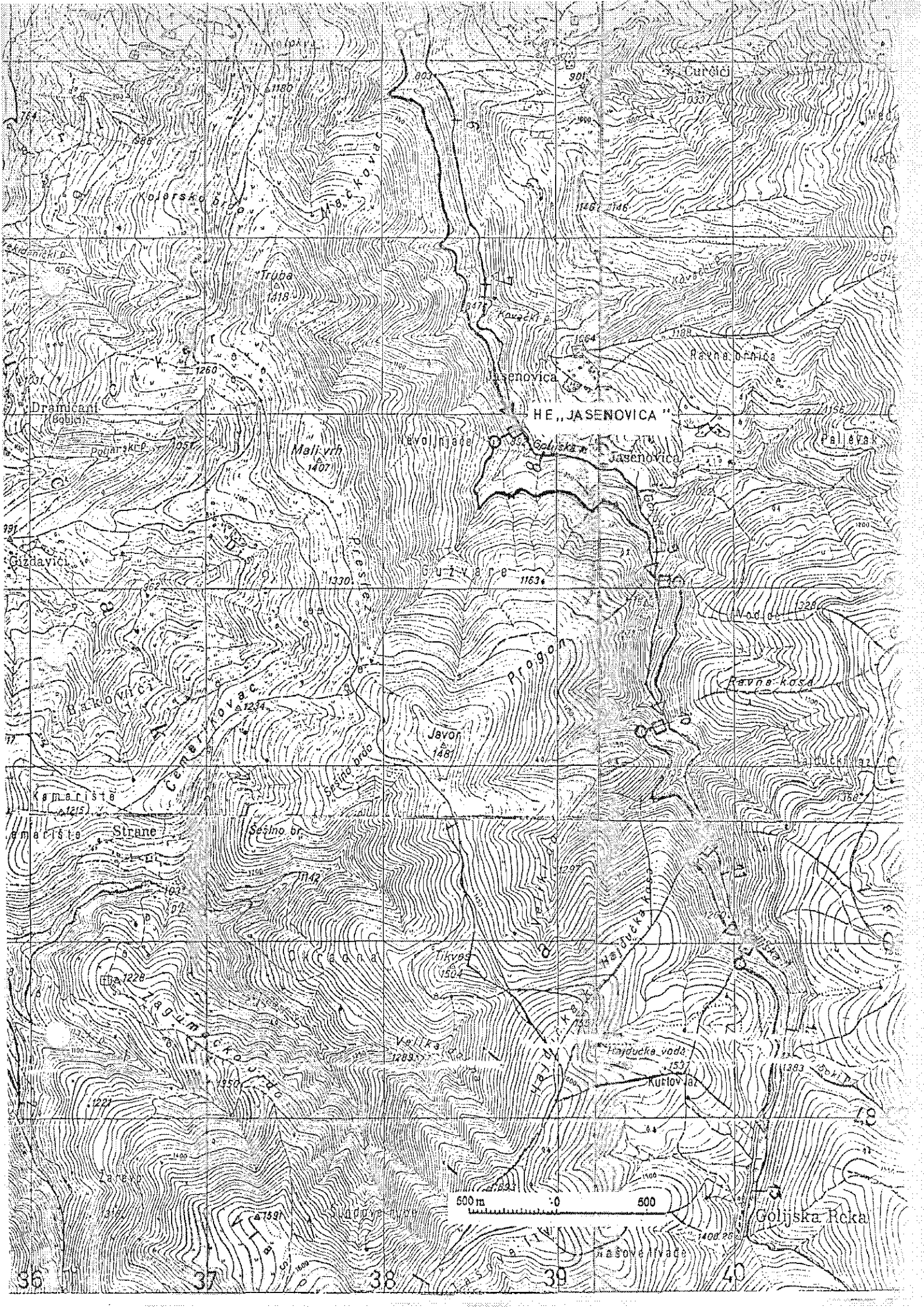
Voda sa ovog vodozahvata može da se koristi za vodosnabdevanje.

GEOLOŠKI PODACI

46)

Vodozahvat, dovod i vodostan pretežno u filitima. Desnom obalom prolazi rased a levom mestimično je teren malo zatalasan. Ipak za dovod se preporučuje leva obala. M.zgrada leži u fenolatitima.

1. Situacija
2. Podužni profil



HE „JASENOVICA“

500 m 0 500

Goljska Rka

36

37

38

39

40

