

KATASTAR MALIH HIDROELEKTRANA

KATASTARSKI LIST

Broj 556

A	ŠIFRA: DM.02.3.4-27	HE "JELAKCI"
STANJE IZGRADNJE	1) u izgradnji – izgrađeno	Godina puštanja u pogon
STANJE DOKUMENTACIJE	3) vodoprivredna osnova osnovni projekat studija idejno rešenje	idejni projekat investicioni program glavni projekat
POREKLO DOKUMENTACIJE	4)	
OBRADIVAČ DOKUMENTACIJE	5)	

OPŠTI PODACI

LOKACIJA	6) UZVODNO OD JELAKCA	OPŠTINA	9) RAŠKA
koordinate pregrade	7) $x = 4808,75$ $4807,32$ $y = 7485,35$ $7487,29$	SLIV	10) IBAR
tip pregrade	8) BETONSKI PRAGОВИ	VODOTOK	11) JOŠANICA
tip postrojenja	12) <u>pribransko</u> kombinovano <u>derivaciono</u>		<u>akumulaciono</u> <u>protočno</u>

HIDROLOŠKI PODACI

POVRŠINA SLIVA	13) $F_{sl} = 87,82$ km ²	GODIŠNJI DOTOK	16) $W_{god} = 41,533$ hm ³
PROSEČNE PADAVINE	14) $P_{sr} = 840$ mm	SPECIFIČNI OTICAJ	17) $15,0$ l/sec/km ²
PROSEČNI PROTICAJ	15) $Q_{sr} = 1,317$ m ³ /sec	EVAKUACIONA V.V.	18) $Q_{ev} = 203,0$ m ³ /sec

PODACI O AKUMULACIJI

NAZIV	19)	KOTE USPORA	NORM.	23)	m.n.m.
ZAPREMINA AKUMULACIJE	20) $V_{uk} =$ hm ³		MIN.	24)	m.n.m.
	21) $V_k =$ hm ³	KARAKTERISTIKE REGULISANJA		25)	dnevno sedmično sezonsko godišnje višegodišnje inverzno
$\beta_z = \frac{V_k}{W_{god}} \times 100$	22)				%
KOMPENZACIONI BAZEN	26)				

PODACI O DERIVACIJI

DOVODNO-ODVODNI ORGANI	27) Ukopan armirano betonski dovod na desnoj obali, prečnika 1,3 m i dužine 4,0 km. čelični cevovod dužine 243 m i prečnika 0,9 m.
------------------------	--

ENERGETSKI PODACI

KOTA DONJE VODE	28) $805,0$ m.n.m.	TIP TURBINE	34) FRANCIS	
PAD	MAX BRUTO	29) $H_{mb} = 40,0$ m	BROJ AGREGATA	35) 2
	NETO	30) $H_n = 36,5$ m	INSTALISANA SNAGA	36) $N_i = 555$ kW
	SREDNJI NETO	31) $H_{sr.n} =$ m		37) $E_{god}^s = 2.483.000$ kWh
INSTALISANI PROTICAJ	32) $Q_i = 1.976$ m ³ /s	PROIZVODNJA	U NIZV. MHE	38) $E_{god}^n =$ kWh
Q_i/Q_{sr}	33) $1,5$	UKUPNA		39) $E_{uk.god.} =$ kWh

EKONOMSKI PODACI GOD.

INVESTICIJE	UKUPNE	40) $I =$ 10 ⁶ din.	INVESTICIONI KOLIČNIK	42)	din/kWh
	SPECIFIČNE	41) $i =$ din/kW	PROSEČNA CENA ENERGIJE	43)	$C_E =$ din/kWh

B**OSTALI PODACI**

44)

Pregradna mesta u vidu betonskog praga visine 2 m locirana su na ušću Pločanske reke i u podnožju Ruskog brda, sa taložnicama na desnoj obali i ukopanim azbest-cementnim dovodom do vodostana. Odatle se nastavlja čelični cevovod dužine 243 m do mašinske zgrade koja je locirana na oko 400 m nizvodno od ušća Velikog potoka.

Preko transformacije i prenosne mreže el.energija se može dovesti do sela Jelakci.

PODACI O INFRASTRUKTURI

45)

Do pregradnih mesta potrebno je rekonstruisati seoske puteve u dužini od oko 1,5 km, a do mašinske zgrade napraviti silaznu rampu sa asfaltnog puta.

U blizini trase dovoda postoje lokalni putevi i stambeni objekti, a na jednom mestu trase dovoda se ukršta sa asfaltnim putem.

Ovaj vodotok može se koristiti za vodosnabdevanje.

GEOLOŠKI PODACI

46)

Ova elektrana ima dva zahvata. Istočni zahvat je u sericitsko-hloritiskim škriljcima, a severni u serpentinitu. Dovod od prvog zahvata prolazi kroz sericitsko-hloritske škriljce sa proslojcima i sočivima mermera. Drugi je u serpentinitu. Vodostan je u serpentinitu i mermerima, a mašinska zgrada u sericitsko-hloritskim škriljcima. Padinske strane na celom području su stabilne.

SPISAK PRILOGA KATASTARSKOM LISTU

1. Situacija

2. Podužni profil

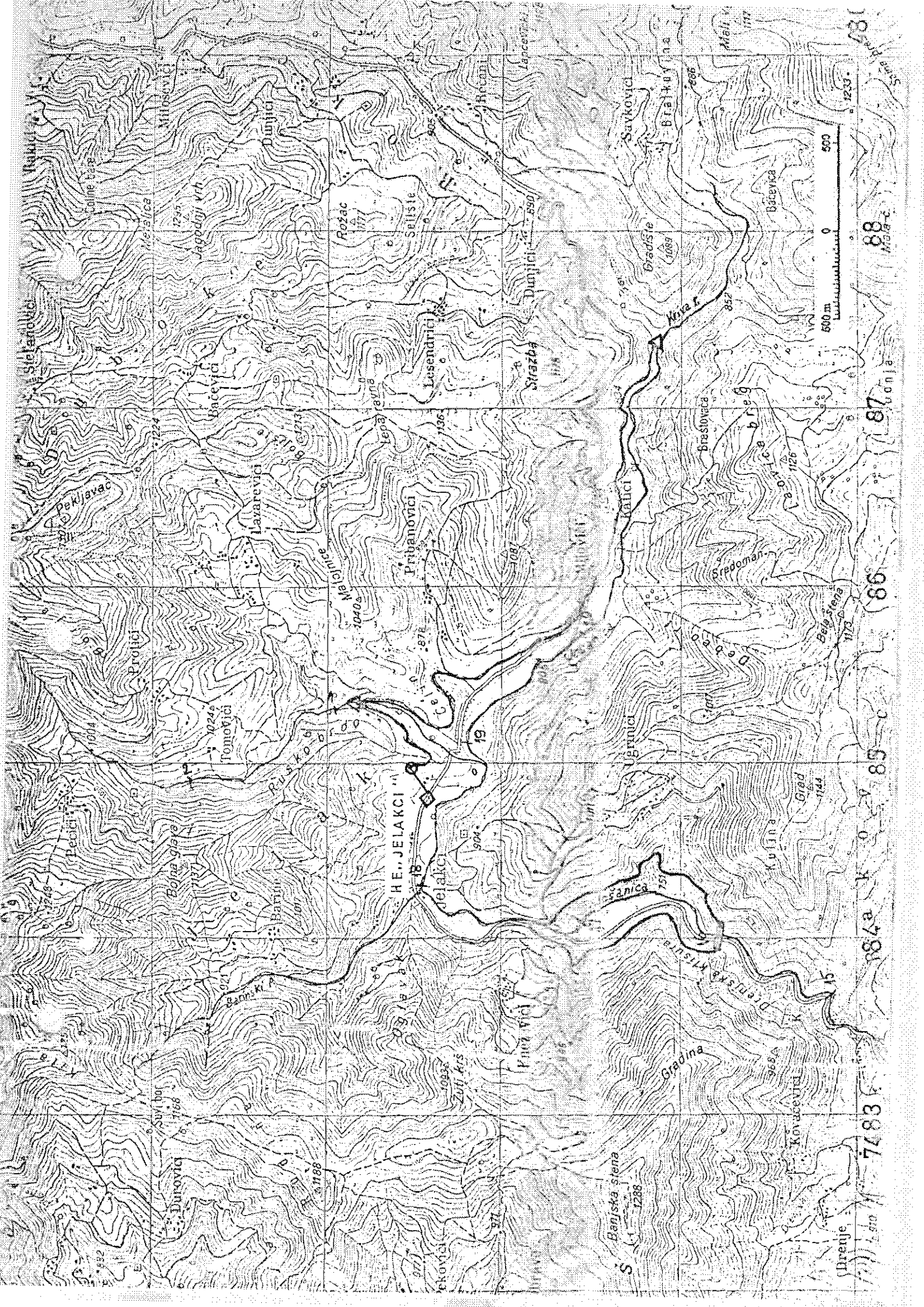
1999
2000

1999
2000

1999
2000

1999
2000

1999
2000



1864

1865

1866

1867

1868

1869

1870

1871

1872

1873

1874

1875

1876

1877

1878

1879

1880

1881

1882

1883

1884

1885

1886

1887

1888

1889

1890

1891

1892

1893

1894

1895

1896

1897

1898

1899

1900

1901

1902

1903

1904

1905

1906

1907

1908

1909

1910

1911

1912

1913

1914

1915

1916

1917

1918

1919

1920

1921

1922

1923

1924

1925

1926

1927

1928

1929

1930

1931

1932

1933

1934

1935

1936

1937

1938

1939

1940

1941

1942

1943

1944

1945

1946

1947

1948

1949

1950

1951

1952

1953

1954

1955

1956

1957

1958

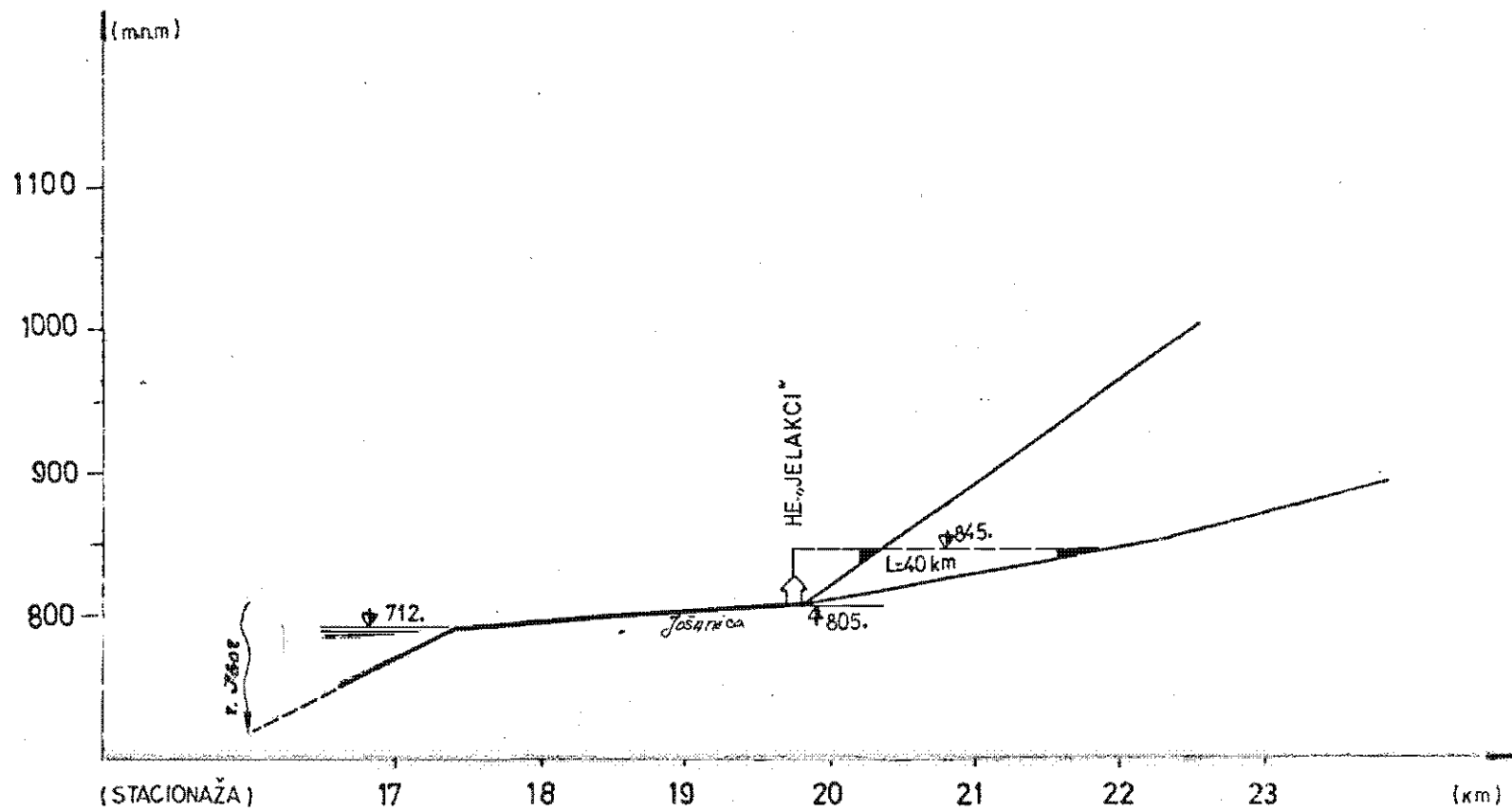
1959

1960

1961

1962

1963



VODOTOK: R. JOŠANICA SA PRITOKAMA
 PODUŽNI PROFIL SA PREDLOŽENIM REŠENJEM

$$R=1: \frac{5000}{50000}$$