

KATASTAR MALIH HIDROELEKTRANA

KATASTARSKI LIST

Broj 577

A	SIFRA: DM,02,3,4,28-3	HE "JOKOVIĆA"	
STANJE IZGRADNJE	1) u izgradnji – izgrađeno	Godina puštanja u pogon	2)
STANJE DOKUMENTACIJE	3) vodoprivredna osnova osnovni projekat studija idejno rešenje	idejni projekat investicioni program glavni projekat	
POREKLO DOKUMENTACIJE	4)		
OBRADIVAČ DOKUMENTACIJE	5)		

OPŠTI PODACI

LOKACIJA	6) JOKOVIĆI	OPŠTINA	9) RAŠKA
koordinate pregrade	7) x = 4806,34 y = 7460,97	SLIV	10) IBAR
tip pregrade	8) TIROLSKI VODOZAHVAT	VODOTOK	11) BUČKI P.
tip postrojenja	12) pribransko kombinovano <u>derivaciono</u>	akumulaciono <u>protočno</u>	

HIDROLOŠKI PODACI

POVRŠINA SLIVA	13) $F_{sl} = 19,0 \text{ km}^2$	GODIŠNJI DOTOK	16) $W_{god} = 6,938 \text{ hm}^3$
PROSEČNE PADAVINE	14) $P_{sr} = 780 \text{ mm}$	SPECIFIČNI OTICAJ	17) $11,6 \text{ l/sec/km}^2$
PROSEČNI PROTICAJ	15) $Q_{sr} = 0,220 \text{ m}^3/\text{sec}$	EVAKUACIONA V.V.	18) $Q_{ev} = 71,0 \text{ m}^3/\text{sec}$

PODACI O AKUMULACIJI

NAZIV	19)	KOTE	NORM.	23)	m.n.m.
ZAPREMINA AKUMULACIJE	20) $V_{uk} = \text{hm}^3$	USPORA	MIN.	24)	m.n.m.
	21) $V_k = \text{hm}^3$	KARAKTERISTIKE REGULISANJA		25)	dnevno sedmično sezonsko godišnje višegodišnje inverzno
$\beta_z = \frac{V_k}{W_{god}} \times 100$	22)	%			
KOMPENZACIONI BAZEN	26)				

PODACI O DERIVACIJI

DOVODNO-ODVODNI ORGANI	27) Ukopan azbest-cementni dovod na levoj obali, prečnika 0,7 m i dužine 0,7 km. Čelični cevovod dužine 195 m i prečnika 0,35 m.
------------------------	--

ENERGETSKI PODACI

KOTA DONJE VODE	28) 665,0 m.n.m.	TIP TURBINE	34) FRANCIS	
PAD	MAX BRUTO	29) $H_{mb} = 75,0 \text{ m}$	BROJ AGREGATA	35) 2
	NETO	30) $H_n = 74,0 \text{ m}$	INSTALISANA SNAGA	36) $N_i = 175 \text{ kW}$
	SREDNJI NETO	31) $H_{sr,n} = \text{m}$	PROIZVODNJA	37) $E_{god}^s = 760.000 \text{ kWh}$
INSTALISANI PROTICAJ	32) $Q_i = 0,330 \text{ m}^3/\text{s}$	U NIZV. MHE	38) $E_{god}^n = \text{kWh}$	
Q_i/Q_{sr}	33) 1,5	UKUPNA	39) $E_{uk,god.} = \text{kWh}$	

EKONOMSKI PODACI GOD.

INVESTICIJE	UKUPNE	40) $I = 10^6 \text{ din}$	INVESTICIONI KOLIČNIK	42) din/kWh
	SPECIFIČNE	41) $i = \text{din/kW}$	PROSEČNA CENA ENERGIJE	43) $C_E = \text{din/kWh}$

B**OSTALI PODACI**

44)

Vodozahvat tirolskog tipa lociran je ispod sela Buče sa taložnicom na desnoj strani i ukopanim azbest-cementnim dovodom do vodostana.

Odatle se nastavlja čelični cevovod dužine 195 m do mašinske zgrade koja je locirana u selu Kruševici.

Hidroelektrana se može priključiti na distribucionu mrežu.

PODACI O INFRASTRUKTURI

45)

Do pregradnog mesta potrebno je napraviti silaznu rampu sa glavnog puta a do mašinske zgrade postoji put.

U blizini trase dovoda postoje lokalni putevi.

Ovaj vodotok se može upotrebiti za vodosnabdevanje.

GEOLOŠKI PODACI

46)

Vodozahvat je u selicitsko hloritskim škriljcima uz mogućnost da se zahvati dijabaz na levom boku. Dovod je u različitim stenskim masama i to: sericitsko-hloritskim škriljcima, trijaskim krečnjacima, konglomeratima, glincima i laporcima neogene i serpentinitima. Na delu tercijarnih sedimenata trasa dovoda nije najstabilnija.

1. Situacija

2. Podužni profil

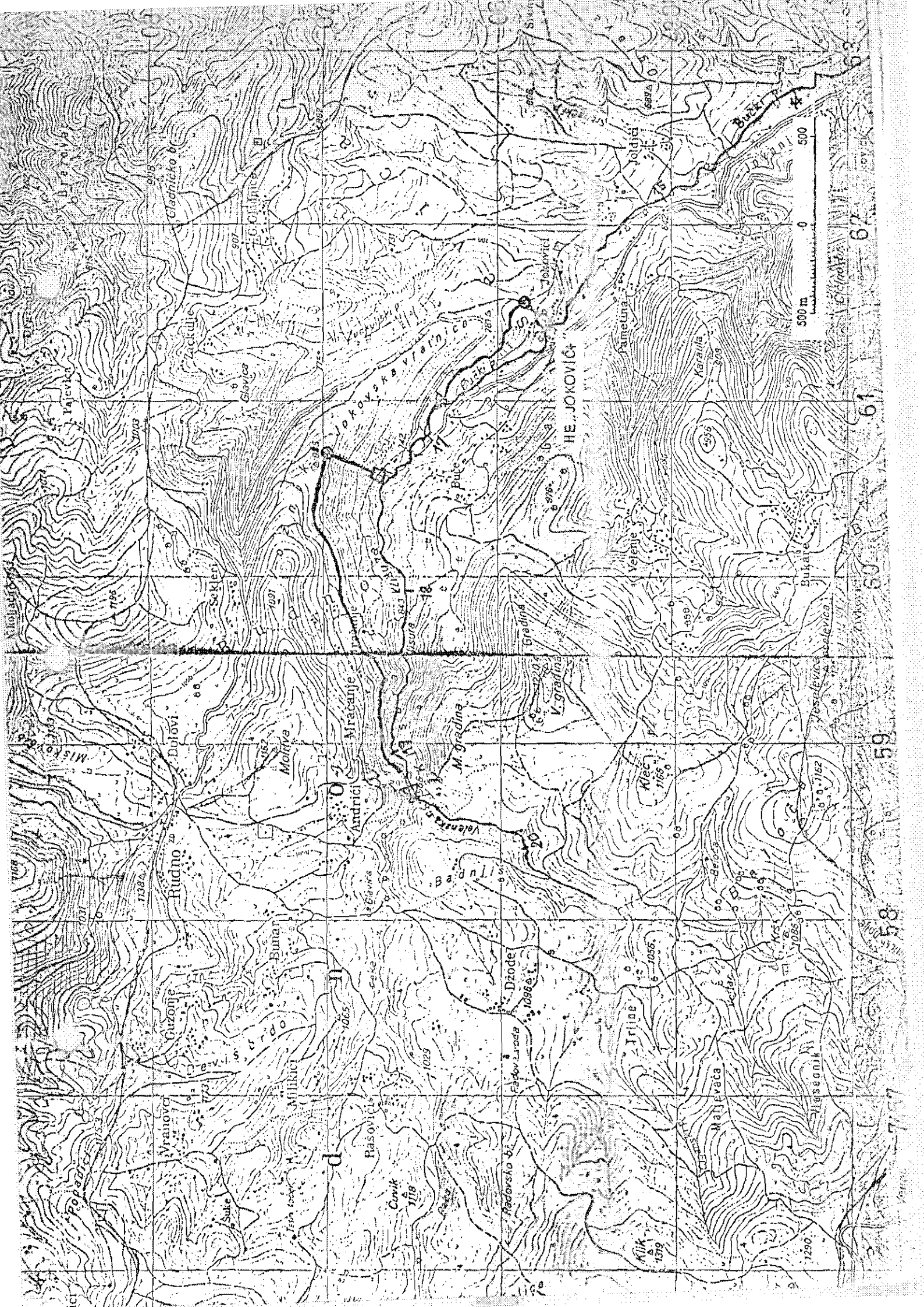
Podužni profil pripremljen je na osnovu podataka iz katastarske situacije i podužnih profila iz prethodnih godina. Podužni profil prikazuje stanje terena u datom trenutku i služi za određivanje visine objekata i površine terena. Podužni profil je sastavni deo katastarske situacije i koristi se za određivanje visine objekata i površine terena. Podužni profil je sastavni deo katastarske situacije i koristi se za određivanje visine objekata i površine terena.

3. Planovi terena

Planovi terena su sastavni deo katastarske situacije i prikazuju stanje terena u datom trenutku. Planovi terena su sastavni deo katastarske situacije i prikazuju stanje terena u datom trenutku. Planovi terena su sastavni deo katastarske situacije i prikazuju stanje terena u datom trenutku.

4. Planovi objekata

Planovi objekata su sastavni deo katastarske situacije i prikazuju stanje objekata u datom trenutku. Planovi objekata su sastavni deo katastarske situacije i prikazuju stanje objekata u datom trenutku. Planovi objekata su sastavni deo katastarske situacije i prikazuju stanje objekata u datom trenutku.



1000
900
800
700
600
500
400
300
200
100

1382
1332
1282
1232
1182
1132
1082
1032
982
932
882
832
782
732
682
632
582
532
482
432
382
332
282
232
182
132
82
32

1000
900
800
700
600
500
400
300
200
100

1000
900
800
700
600
500
400
300
200
100

1000
900
800
700
600
500
400
300
200
100

1000
900
800
700
600
500
400
300
200
100

1000
900
800
700
600
500
400
300
200
100

1000
900
800
700
600
500
400
300
200
100

1000
900
800
700
600
500
400
300
200
100

1000
900
800
700
600
500
400
300
200
100

1000
900
800
700
600
500
400
300
200
100

1000
900
800
700
600
500
400
300
200
100

1000
900
800
700
600
500
400
300
200
100

1000
900
800
700
600
500
400
300
200
100

1000
900
800
700
600
500
400
300
200
100

1000
900
800
700
600
500
400
300
200
100

1000
900
800
700
600
500
400
300
200
100

1000
900
800
700
600
500
400
300
200
100

1000
900
800
700
600
500
400
300
200
100

1000
900
800
700
600
500
400
300
200
100

1000
900
800
700
600
500
400
300
200
100

1000
900
800
700
600
500
400
300
200
100

1000
900
800
700
600
500
400
300
200
100

1000
900
800
700
600
500
400
300
200
100

1000
900
800
700
600
500
400
300
200
100

1000
900
800
700
600
500
400
300
200
100

1000
900
800
700
600
500
400
300
200
100

1000
900
800
700
600
500
400
300
200
100

1000
900
800
700
600
500
400
300
200
100

1000
900
800
700
600
500
400
300
200
100

1000
900
800
700
600
500
400
300
200
100

1000
900
800
700
600
500
400
300
200
100

1000
900
800
700
600
500
400
300
200
100

1000
900
800
700
600
500
400
300
200
100

1000
900
800
700
600
500
400
300
200
100

1000
900
800
700
600
500
400
300
200
100

1000
900
800
700
600
500
400
300
200
100

1000
900
800
700
600
500
400
300
200
100

1000
900
800
700
600
500
400
300
200
100

1000
900
800
700
600
500
400
300
200
100

1000
900
800
700
600
500
400
300
200
100

1000
900
800
700
600
500
400
300
200
100

1000
900
800
700
600
500
400
300
200
100

1000
900
800
700
600
500
400
300
200
100

1000
900
800
700
600
500
400
300
200
100

1000
900
800
700
600
500
400
300
200
100

1000
900
800
700
600
500
400
300
200
100

1000
900
800
700
600
500
400
300
200
100

1000
900
800
700
600
500
400
300
200
100

1000
900
800
700
600
500
400
300
200
100

1000
900
800
700
600
500
400
300
200
100

1000
900
800
700
600
500
400
300
200
100

1000
900
800
700
600
500
400
300
200
100

1000
900
800
700
600
500
400
300
200
100

1000
900
800
700
600
500
400
300
200
100

1000
900
800
700
600
500
400
300
200
100

1000
900
800
700
600
500
400
300
200
100

1000
900
800
700
600
500
400
300
200
100

1000
900
800
700
600
500
400
300
200
100

1000
900
800
700
600
500
400
300
200
100

1000
900
800
700
600
500
400
300
200
100

1000
900
800
700
600
500
400
300
200
100

1000
900
800
700
600
500
400
300
200
100

1000
900
800
700
600
500
400
300
200
100

1000
900
800
700
600
500
400
300
200
100

1000
900
800
700
600
500
400
300
200
100

1000
900
800
700
600
500
400
300
200
100

1000
900
800
700
600
500
400
300
200
100

1000
900
800
700
600
500
400
300
200
100

1000
900
800
700
600
500
400
300
200
100

1000
900
800
700
600
500
400
300
200
100

1000
900
800
700
600
500
400
300
200
100

1000
900
800
700
600
500
400
300
200
100

1000
900
800
700
600
500
400
300
200
100

1000
900
800
700
600
500
400
300
200
100

1000
900
800
700
600
500
400
300
200
100

1000
900
800
700
600
500
400
300
200
100

1000
900
800
700
600
500
400
300
200
100

1000
900
800
700
600
500
400
300
200
100

1000
900
800
700
600
500
400
300
200
100

1000
900
800
700
600
500
400
300
200
100

1000
900
800
700
600
500
400
300
200
100

1000
900
800
700
600
500
400
300
200
100

1000
900
800
700
600
500
400
300
200
100

1000
900
800
700
600
500
400
300
200
100

1000
900
800
700
600
500
400
300
200
100

1000
900
800
700
600
500
400
300
200
100

1000
900
800
700
600
500
400
300
200
100

1000
900
800
700
600
500
400
300
200
100

1000
900
800
700
600
500
400
300
200
100

1000
900
800
700
600
500
400
300
200
100

1000
900
800
700
600
500
400
300
200
100

1000
900
800
700
600
500
400
300
200
100

1000
900
800
700
600
500
400
300
200
100

1000
900
800
700
600
500
400
300
200
100

1000
900
800
700
600
500
400
300
200
100

1000
900
800
700
600
500
400
300
200
100

1000
900
800
700
600
500
400
300
200
100

1000
900
800
700
600
500
400
300
200
100

1000
900
800
700
600
500
400
300
200
100

