

KATASTAR MALIH HIDROELEKTRANA

KATASTARSKI LIST

Broj 486

A	SIFRA: DM. 02. 1'.10.1 - 1		HE "KAČER"	
STANJE IZGRADNJE	1)	u izgradnji - izgrađeno	Godina puštanja u pogon	2)
STANJE DOKUMENTACIJE	3)	vodoprivredna osnova osnovni projektat studija idejno rešenje	idejni projektat investicioni program glavni projektat	
POREKLO DOKUMENTACIJE	4)			
OBRADIVAČ DOKUMENTACIJE	5)			

OPŠTI PODACI

LOKACIJA	6)	KAČER	OPŠTINA	9)	TITOVO UŽICE
koordinate pregrade	7)	x = 48 51 620 y = 74 01 620	SLIV	10)	DETINJA
tip pregrade	8)	BETONSKI PRAG	VODOTOK	11)	KRIVAJA
tip postrojenja	12)	pribransko kombinovano derivacijsko			akumulaciono protočno

HIDROLOŠKI PODACI

POVRŠINA SLIVA	13)	$F_{sl} = 26$ km ²	GODIŠNJI DOTOK	16)	$W_{god} = 9,13$ hm ³
PROSEČNE PADAVINE	14)	$P_{sr} = 910$ mm	SPECIFIČNI OTICAJ	17)	11 l/sec/km ²
PROSEČNI PROTICAJ	15)	$Q_{sr} = 0,29$ m ³ /sec	EVAKUACIONA V.V.	18)	$Q_{ev} = 191,1$ m ³ /sec

PODACI O AKUMULACIJI

NAZIV	19)		KOTE	NORM.	23)	647	m.n.m.
ZAPREMINA AKUMULACIJE	20)	$V_{uk} =$ hm ³	USPORA	MIN.	24)		m.n.m.
	21)	$V_k =$ hm ³	KARAKTERISTIKE REGULISANJA		25)	dnevno sedmično sezonsko	godišnje višegodišnje invarzno
$\beta_z = \frac{V_k}{W_{god}} \times 100$	22)	%					
KOMPENZACIONI BAZEN	26)						

PODACI O DERIVACIJI

DOVODNO-ODVODNI ORGANI	27)	Derivacija pod pritiskom sa vodostanom: Dovod: A.C. cev D = 700 mm, L = 2800 m, Čelični cevovod: d = 320 mm, l = 50 m,					
------------------------	-----	--	--	--	--	--	--

ENERGETSKI PODACI

KOTA DONJE VODE	28)	569	m.n.m.	TIP TURBINE	34)	FRANCIS
PAD	MAX BRUTO	29)	$H_{mb} = 78$ m	BROJ AGREGATA	35)	2
	NETO	30)	$H_n = 72$ m	INSTALISANA SNAGA	36)	$N_i = 248$ kW
	SREDNJI NETO	31)	$H_{sr,n} =$ m	SOPST. VENA	37)	$E_{god}^s = 0,999 \times 10^6$ kWh
INSTALISANI PROTICAJ	32)	$Q_i = 0,43$ m ³ /s	PROIZVODNJA	UNIZV. MHE	38)	$E_{god}^n =$ kWh
Q_i/Q_{sr}	33)	1,5		UKUPNA	39)	$E_{uk,god} =$ kWh

EKONOMSKI PODACI GOD.

INVESTICIJE	UKUPNE	40)	i =	10 ⁶ din.	INVESTICIONI KOLIČNIK	42)	din/kWh
	SPECIFIČNE	41)	i =	din/kW	PROSEČNA CENA ENERGIJE	43)	$C_E =$ din/kWh

B**OSTALI PODACI**

44)

Mala elektrana je locirana na reci Krivaji odnosno Gumbur u zoni sela Kačer.

Postrojenje je protočnog i derivacionog tipa.

Vodozahvatna građevina u obliku niskog betonskog praga je predviđena u koritu reke Krivaje u selu Mačkat.

Derivacija pod pritiskom je locirana na obodu leve padine.

Mašinska zgrada je locirana na levoj obali, na ulasku reke Gumbur u Kanjon.

PODACI O INFRASTRUKTURI

45)

U području sela Kačer gde je predviđena mala elektrana sa pripadajućim objektima postoji lokalna mreža pristupnih puteva iz pravca magistralnog puta T.Užice - Višegrad.

U neposrednoj blizini lokacije mašinske zgrade postoji elektro distributivna mreža.

GEOLOŠKI PODACI

46)

Osnovna stenska masa na lokaciji male elektrane su krečnjaci dok deo dovoda i vodozahvat locirani na dolomitima kao osnovnoj stenskoj masi koja je prekrivena deluvijumom.

SPISAK PRILOGA KATASTARSKOM LISTU

- 1. Situacija 1:25.000
- 2. Podužni profil

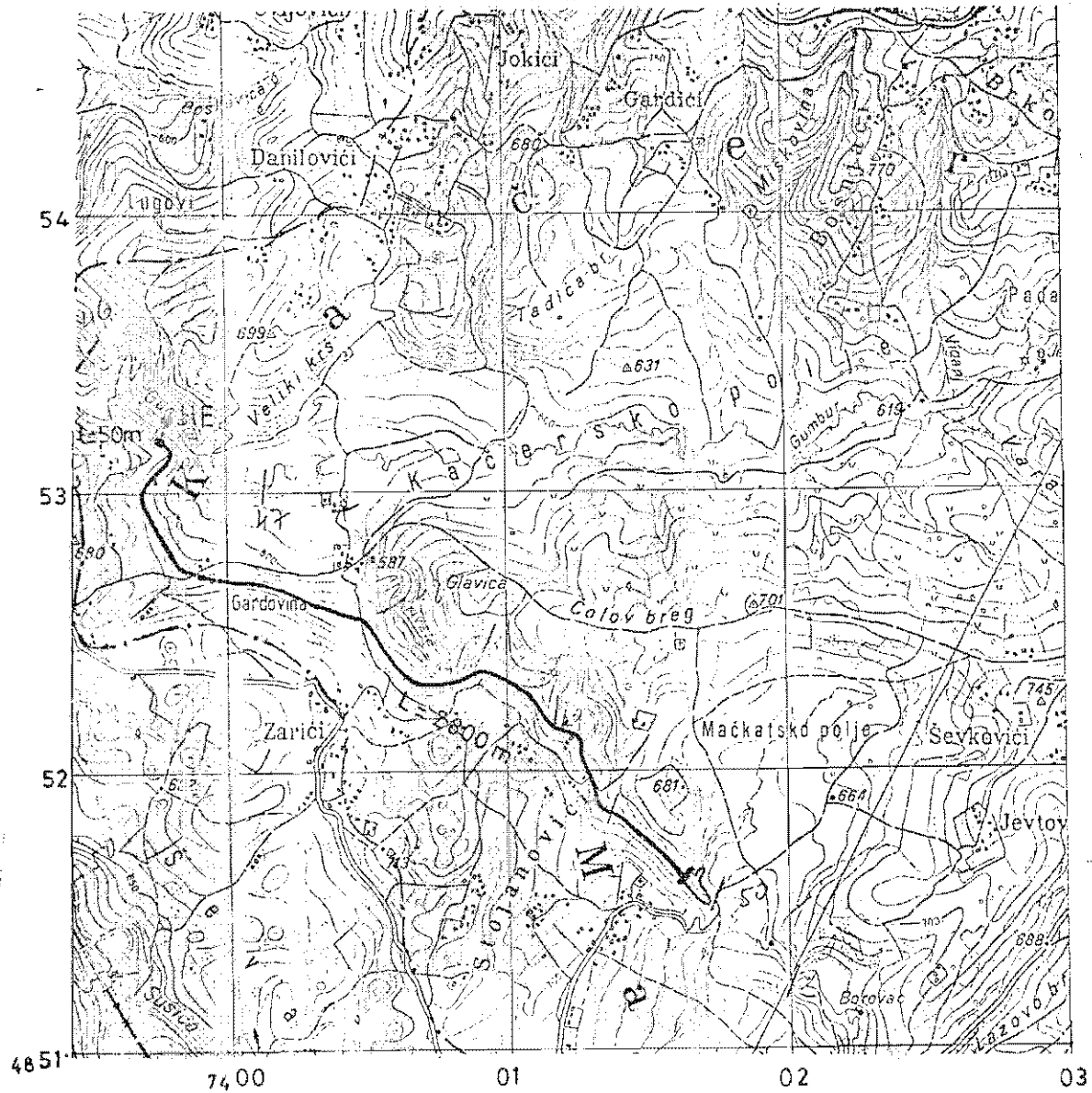
...
 ...
 ...
 ...
 ...
 ...

POSREDOVANJE U PROMETU NEKRETNIM PRAVIMA

...
 ...
 ...
 ...
 ...

POSREDOVANJE U PROMETU NEKRETNIM PRAVIMA

...
 ...
 ...
 ...
 ...



SITUACIJA LOKACIJE MHE R=1:25000

Vodotok: KRIVAJA

$F_{sl} = 26,0 \text{ Km}^2$

MHE	KAČER
-----	-------

$N_j = 248 \text{ KW}$

$\bar{E}_g = 0,999 \text{ } 10^6 \text{ KWh}$



Reka: KRIVAJA
 MHE: KAČER

PODUŽNI PROFIL

