

KATASTAR MALIH HIDROELEKTRANA

# KATASTARSKI LIST

Broj 521

<b>A</b>	SIFRA:	DM.02.3.4.23-5	HE	"KALUDRA"
STANJE IZGRADNJE	1)	u izgradnji - izgrađeno	Godina puštanja u pogon	2)
STANJE DOKUMENTACIJE	3)	vodoprivredna osnova osnovni projekat studija idejno rešenje	idejni projekat investicioni program glavni projekat	
POREKLO DOKUMENTACIJE	4)			
OBRADIVAC DOKUMENTACIJE	5)			

### OPŠTI PODACI

LOKACIJA	6)	UZVODNO OD BREZOVE	OPŠTINA	9)	KRALJEVO
koordinate pregrade	7)	x = 4822,50 y = 7457,45	SLIV	10)	IBAR
tip pregrade	8)	BETONSKA PREGRADA	VODOTOK	11)	SAVOŠNICA
tip postrojenja	12)	pibransko kombinovano <u>derivaciono</u>			akumulaciono <u>protočno</u>

### HIDROLOŠKI PODACI

POVRŠINA SLIVA	13)	$F_{sl} = 15,0$ km <sup>2</sup>	GODIŠNJI DOTOK	16)	$W_{god} = 8,515$ hm <sup>3</sup>
PROSEČNE PADAVINE	14)	$F_{sr} = 950$ mm	SPECIFIČNI OTICAJ	17)	18,0 l/sec/km <sup>2</sup>
PROSEČNI PROTICAJ	15)	$Q_{sr} = 0,270$ m <sup>3</sup> /sec	EVAKUACIONA V.V.	18)	$Q_{ev} = 60,0$ m <sup>3</sup> /sec

### PODACI O AKUMULACIJI

NAZIV	19)		KOTE USPORA	NORM.	23)	m.n.m.
ZAPREMINA AKUMULACIJE	UKUPNA	20)	$V_{uk} =$	MIN.	24)	m.n.m.
	KORISNA	21)	$V_k =$	KARAKTERISTIKE REGULISANJA	25)	dnevno sedmično sezansko
$\beta_z = \frac{V_k}{W_{god}} \times 100$	22)		%			godišnje višegodišnje inverzno
KOMPENZACIONI PRAZEN	26)					

### PODACI O DERIVACIJI

DOVODNO-ODVODNI ORGANI	27)	Ukopan azbest-cementni dovod na desnoj obali, prečnika 0,7 m i dužine 3,3 km. čelični cevovod dužine 374 m i prečnika 0,4 m.
------------------------	-----	--

### ENERGETSKI PODACI

KOTA DONJE VODE	28)	540,0	m.n.m.	TIP TURBINE	34)	PELTON	
PAD	MAX BRUTO	29)	$H_{mb} = 242,0$ m	BROJ AGREGATA	35)	2	
	NETO	30)	$H_n = 235,5$ m	INSTALISANA SNAGA	36)	$N_i = 685$ kW	
	SREDNJI NETO	31)	$H_{sr,n} =$				
INSTALISANI PROTICAJ	32)	$Q_i = 0,405$	m <sup>3</sup> /s	PROIZVODNJA	SOPST. VENA	37)	$E_{god}^s = 3.008.000$ kWh
$Q_i/Q_{sr}$	33)	1,5		UKUPNA	U NIZV. MHE	38)	$E_{god}^n =$ kWh
						39)	$E_{uk.god.} =$ kWh

### EKONOMSKI PODACI GOD.

INVESTICIJE	UKUPNE	40)	$I =$	10 <sup>6</sup> din.	INVESTICIONI KOLIČNIK	42)	din/kWh
	SPECIFIČNE	41)	$i =$	din/kW	PROSEČNA CENA ENERGIJE	43)	$C_E =$ din/kWh

**B****OSTALI PODACI**

44)

Vodozahvat u vidu betonske pregrade visine oko 3 m lociran je na ušću Glavočkog potoka, sa taložnicom na desnoj strani i ukopanim azbest-cementnim dovodom do vodostana.

Odatle se nastavlja čelični cevovod dužine 374 m do mašinske zgrade koja je locirana na oko 350 m uzvodno od ušća Savošnice.

Preko transformacije i prenosne mreže el.energija se može dovesti do sela Savova.

**PODACI O INFRASTRUKTURI**

45)

Do pregradnog mesta je potrebno rekonstruisati seoski put u dužini od oko 4 km, a do mašinske zgrade napraviti novi put u dužini od oko 350 m.

U blizini trase dovoda postoje lokalni putevi i nekoliko stambenih objekata.

**GEOLOŠKI PODACI**

46)

Vodozahvat leži u amfibolskim škriljcima, a dovod najvećim delom u dijabazima i gabrovima. Padinske strane su stabilne. Sa geološkog aspekta obe obale su jednako povoljne za trasu cevovoda.

**SPISAK PRILOGA KATASTARSKOM LISTU**

U skladu sa odredbama Zakona o katastru nepokretnosti, u skladu sa...

**1. SITUACIJA**

**2. PODUŽNI PROFIL**

U skladu sa odredbama Zakona o katastru nepokretnosti, u skladu sa...

U skladu sa odredbama Zakona o katastru nepokretnosti, u skladu sa...

**1. SITUACIJA**

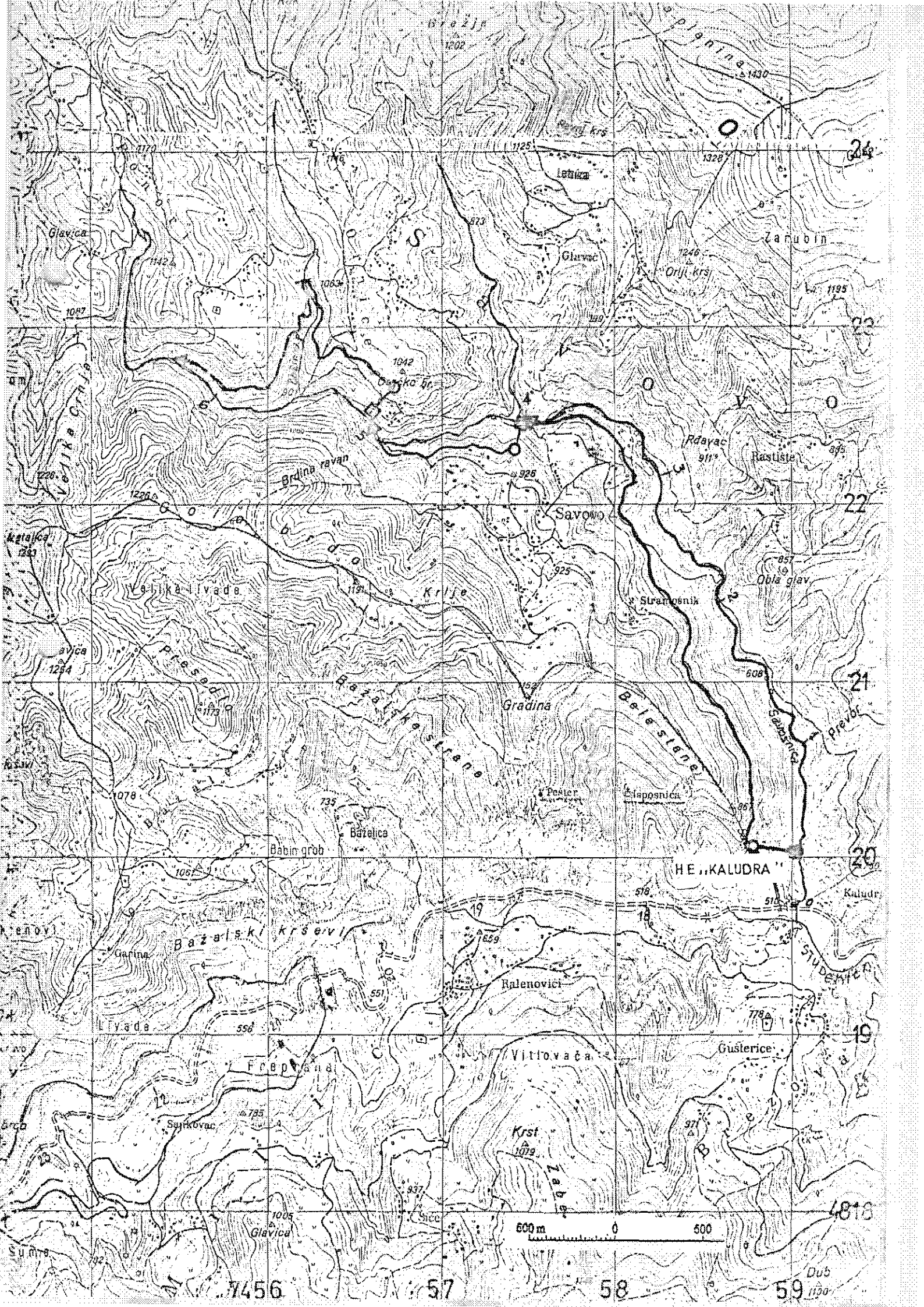
U skladu sa odredbama Zakona o katastru nepokretnosti, u skladu sa...

U skladu sa odredbama Zakona o katastru nepokretnosti, u skladu sa...

**1. SITUACIJA**

U skladu sa odredbama Zakona o katastru nepokretnosti, u skladu sa...

U skladu sa odredbama Zakona o katastru nepokretnosti, u skladu sa...



Glavica

1142.4

Latnica

Glurvač

Orji-krš

Zarubin

1042

Daruga br.

Rdayac

Rastiste

Savovo

Krlje

Stramosnik

Obla glav

Velika livada

Presaba

Bazalica

Gradina

Bele stene

1078

735

Bazalica

Babin grob

Postar

Čisposnica

HE „KALUDRA“

Kaludra

Bazalski krševi

Ralenovici

STUDENTIĆ

Livada

Freppand

Vitlovača

Gusterice

Sujkovač

Krst

971

1005

Glavica

600m

0

500

7456

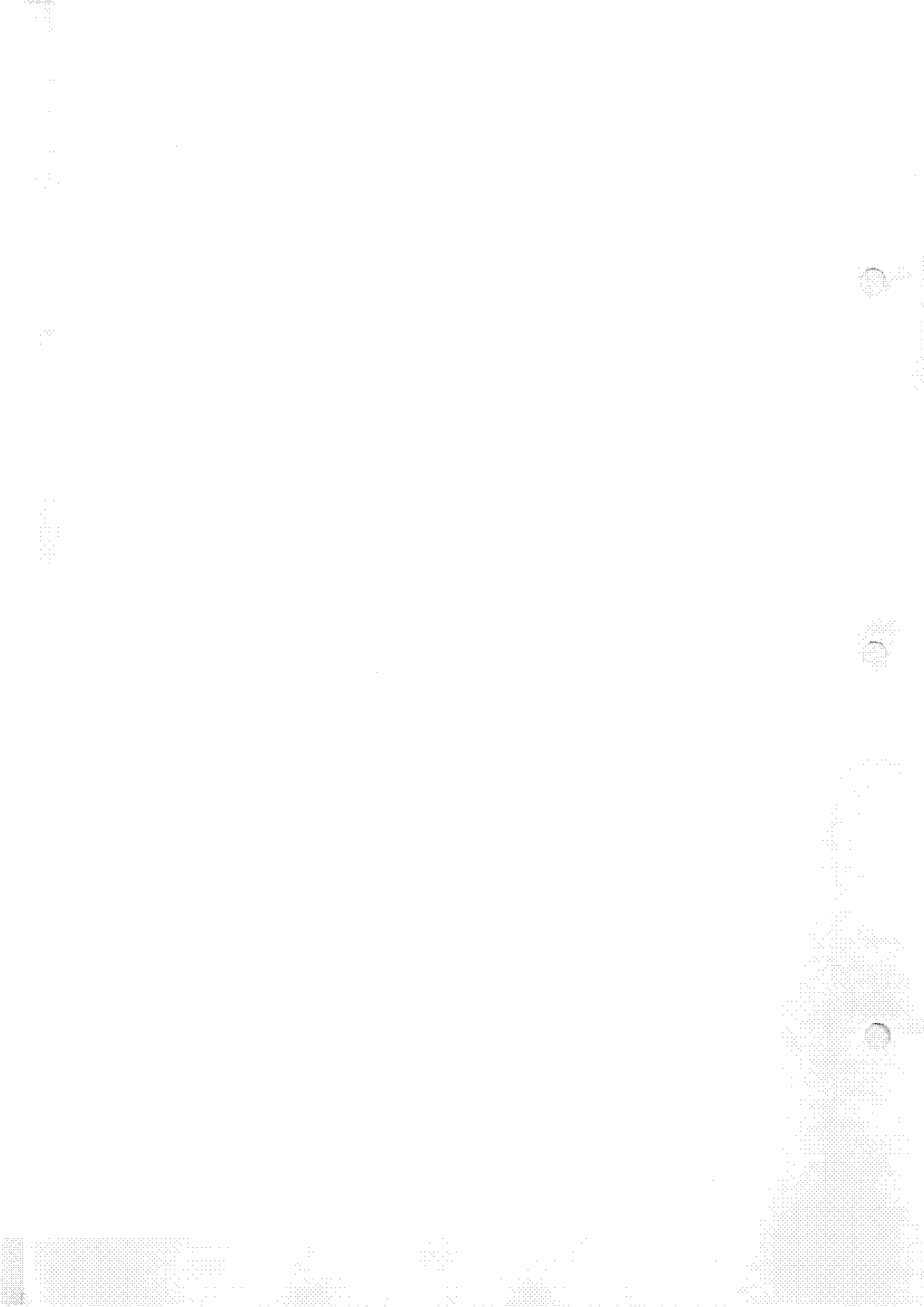
57

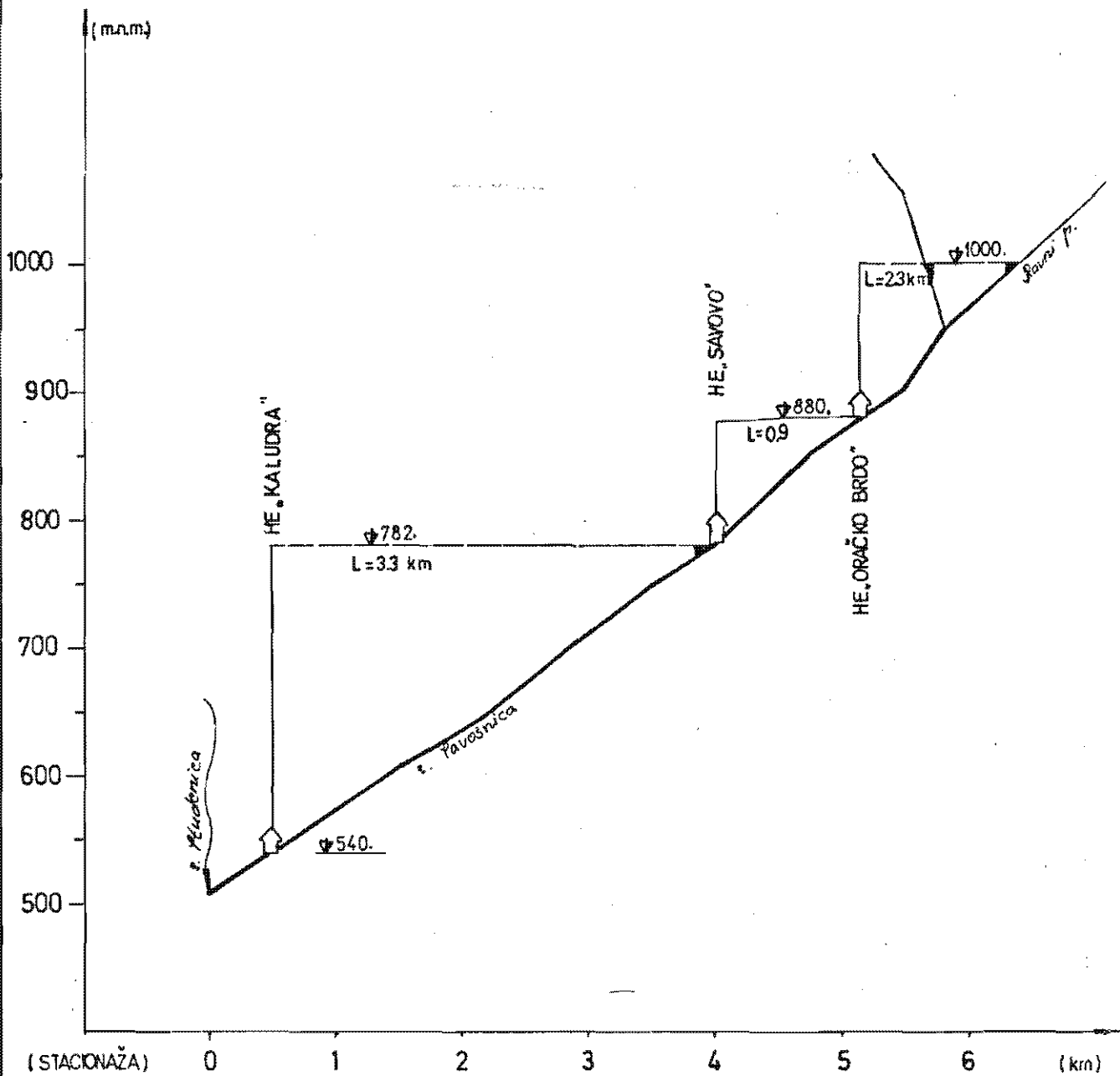
58

59

Dub

1130





VODOTOK: R. SAVOŠNICA SA PRITOKANJIMA  
 PODUŽNI PROFIL SA PREDLOŽENIM

REŠENJEM

$$R=1: \frac{5000}{50000}$$

