

KATASTAR MALIH HIDROELEKTRANA

KATASTARSKI LIST

Broj 633

| | | |
|-------------------------|---|--|
| A | SIFRA: DS. 23. 9-1 | HE "KOZOMOR" |
| STANJE IZGRADNJE | 1) u izgradnji – izgrađeno | Godina puštanja u pogon 2) |
| STANJE DOKUMENTACIJE | 3) vodoprivredna osnova osnovni projekat studija idejno rešenje | idejni projekat investicioni program glavni projekat |
| POREKLO DOKUMENTACIJE | 4) | |
| OBRADIVAČ DOKUMENTACIJE | 5) | |

OPŠTI PODACI

| | | | |
|---------------------|---|-----------------------|----------------------------|
| LOKACIJA | 6) KOZOMOR | OPŠTINA | 9) MIONICA |
| koordinate pregrade | 7) $x = 4892,07$ $4891,59$ $y = 7424,54$ $7426,30$ | SLIV | 10) KOLUBARA |
| tip pregrade | 8) BETONSKI PRAG | VODOTOK | 11) PAKLEŠTICA-MANASTIRICA |
| tip postrojenja | 12) <u>pribransko derivaciono</u> kombinovano | akumulaciono protočno | |

HIDROLOŠKI PODACI

| | | | |
|-------------------|--|-------------------|--|
| POVRŠINA SLIVA | 13) $F_{sl} = 82,1$ km ² | GODIŠNJI DOTOK | 16) $W_{god} = 33,649$ hm ³ |
| PROSEČNE PADAVINE | 14) $P_{sr} = 900$ mm | SPECIFIČNI OTICAJ | 17) $13,0$ l/sec/km ² |
| PROSEČNI PROTICAJ | 15) $Q_{sr} = 1,067$ m ³ /sec | EVAKUACIONA V.V. | 18) $Q_{ev} = 195,2$ m ³ /sec |

PODACI O AKUMULACIJI

| | | | | | |
|--|--------------------------------|----------------------------|-------|-----|--|
| NAZIV | 19) | KOTE USPORA | NORM. | 23) | m.n.m. |
| ZAPREMINA AKUMULACIJE | 20) $V_{uk} =$ hm ³ | | MIN. | 24) | m.n.m. |
| | 21) $V_k =$ hm ³ | KARAKTERISTIKE REGULISANJA | | 25) | duvano sadržajno osnovno godišnje višegodišnje inverzno |
| $\beta_2 = \frac{V_k}{W_{god}} \times 100$ | 22) | % | | | |
| KOMPENZACIONI BAZEN | 26) | | | | |

PODACI O DERIVACIJI

| | | |
|------------------------|-----|---|
| DOVODNO-ODVODNI ORGANI | 27) | Ukopan armirano betonski dovod prečnika 1,2m i dužine 2,0 km. Čelični cevovod dužine 52 m i prečnika 0,7 m. |
|------------------------|-----|---|

ENERGETSKI PODACI

| | | | | | | |
|----------------------|--------------|---------------------------------|-------------|-------------------|-----|---------------------------|
| KOTA DONJE VODE | 28) | 295,0 | m.n.m. | TIP TURBINE | 34) | FRANCIS |
| PAD | MAX BRUTO | 29) $H_{mb} = 15,0$ | m | BROJ AGREGATA | 35) | 2 |
| | NETO | 30) $H_n = 13,0$ | m | INSTALISANA SNAGA | 36) | $N_i = 170$ kW |
| | SREDNJI NETO | 31) $H_{sr.n} =$ | m | PROIZVODNJA | 37) | $E_{god}^s = 180.000$ kWh |
| INSTALISANI PROTICAJ | 32) | $Q_i = 1,600$ m ³ /s | U NIZV. MHE | | 38) | $E_{god}^n =$ kWh |
| Q_i/Q_{sr} | 33) | 1,5 | UKUPNA | | 39) | $E_{uk.god.} =$ kWh |

EKONOMSKI PODACI GOD.

| | | | | | | | |
|-------------|------------|-----|-------|----------------------|------------------------|-----|-----------------|
| INVESTICIJE | UKUPNE | 40) | $I =$ | 10 ⁶ din. | INVESTICIONI KOLIČNIK | 42) | din/kWh |
| | SPECIFIČNE | 41) | $i =$ | din/kWh | PROSEČNA CENA ENERGIJE | 43) | $C_e =$ din/kWh |

B**OSTALI PODACI**

44

Zahvatanje voda za ovu hidroelektranu vrši se pomoću dva vodozahvata u vidu betonskog praga visine po 2 m koji se nalaze na r. Manastirici i r. Pakleštici a locirani su na oko 1 km uzvodno od njihovog sastava, sa taložnicama i ukopanim azbest-cementnim dovodom do zajedničkog vodostana. Odatle se nastavlja čelični cevovod dužine 52 m do mašinske zgrade koja je locirana na r. Pakleštici na oko 100 m uzvodno od njenog sastava sa r. Manastiricom.

Preko transformacije i prenosne mreže el. energija se može dovesti do sela Kozomora.

PODACI O INFRASTRUKTURI

46)

Do pregradnih mesta postoje pristupni putevi a do mašinske zgrade je potrebno napraviti silaznu rampu. U blizini trase dovoda nalaze se lokalni putevi i stambeni objekti.

Vodotok je nezagadjen i može se koristiti za vodosnabdevanje.

GEOLOŠKI PODACI

46)

Zahvat na donjem toku Pakleštice je u konglomeratičnim krečnjacima i pešćarima (cenoman). Elementi pada slojeva $95/20^{\circ}$. Rečno korito delimično ogoljeno a nanos pretežno od blokova. Dubina do 1 m', Dovod u gore pomenutim materijalima i u konglomeratima i krečnjacima (alb-cenoman). Slojevitost na dovodu $95/35^{\circ}$. Mašinska zgrada leži na konglomeratima i krečnjacima.

1. Situacija

2. Podužni prifil

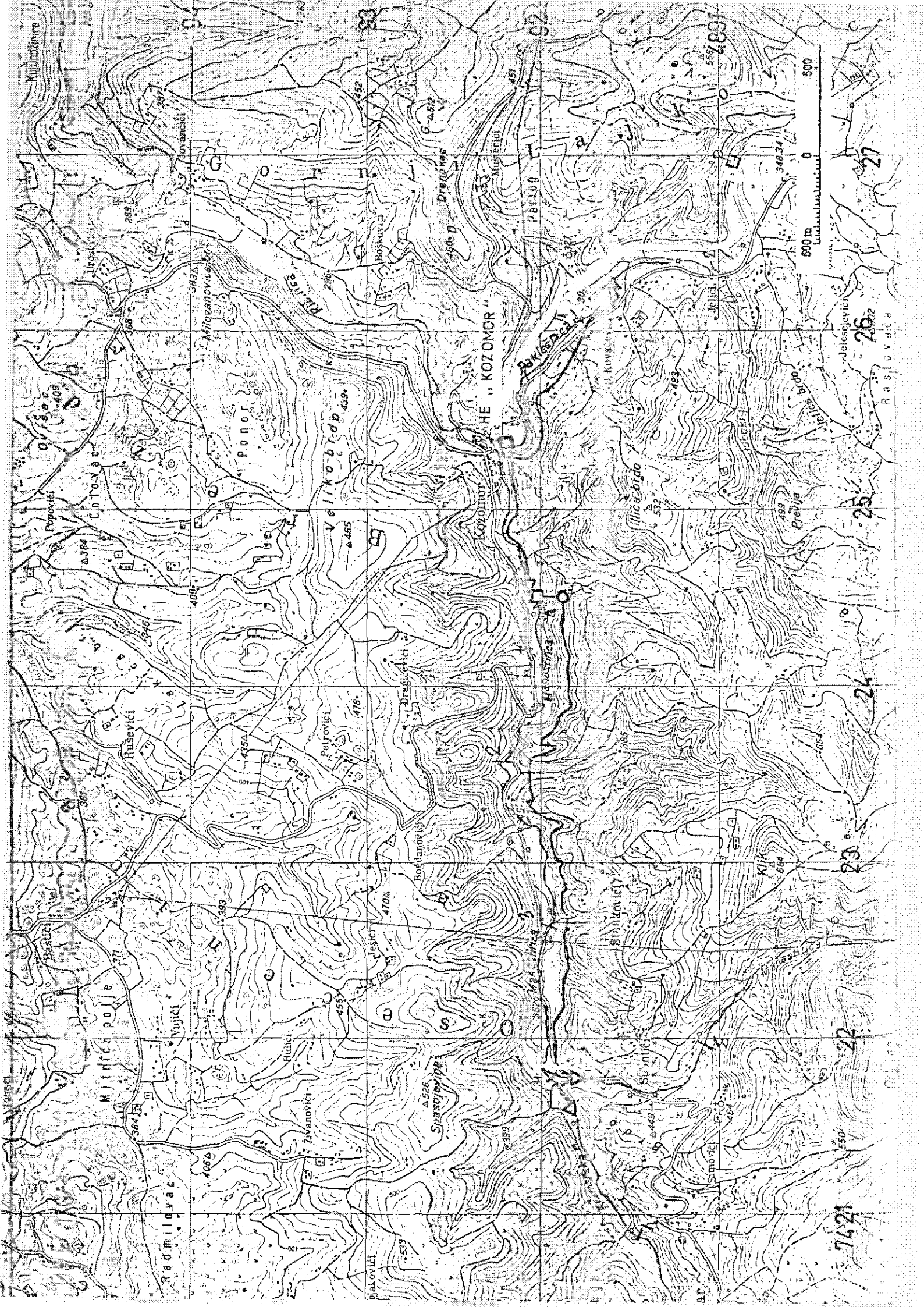
[Faint, illegible text describing the situation and longitudinal profile of the plot.]

[Faint, illegible text, possibly a heading or separator.]

[Faint, illegible text, possibly a description of the plot's boundaries or area.]

[Faint, illegible text, possibly a heading or separator.]

[Faint, illegible text, possibly a description of the plot's boundaries or area.]



Kulundžine

7421

22

23

24

25

26

27

500 m
Linhallmeters



Ponori

7422

23

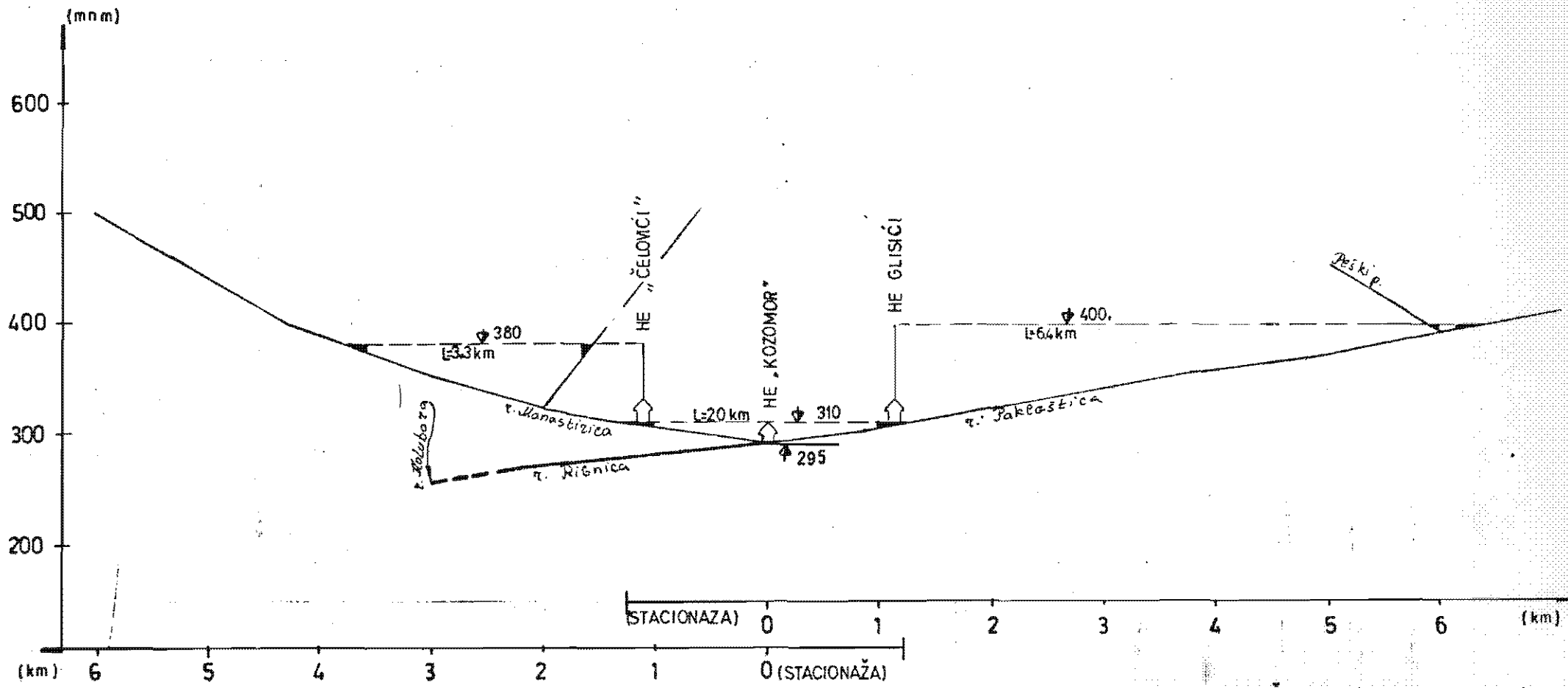
24

25

26

27

500 m
Linhallmeters



VODOTOK: R. PAKLEŠTICA I MANASTIRICA
 PODUŽNI PROFIL SA PREDLOŽENIM REŠENJEM

$$R=1: \frac{5000}{50000}$$