

KATASTAR MALIH HIDROELEKTRANA

KATASTARSKI LIST

Broj 254

A		SIFRA: DM.01.3.26.2-1		HE "KRŠ"	
STANJE IZGRADNJE	1)	u izgradnji – izgrađeno	Godina puštanja u pogon	2)	
STANJE DOKUMENTACIJE	3)	vodoprivredna osnova osnovni projekat studija idejno rešenje	idejni projekat investicioni program glavni projekat		
POREKLO DOKUMENTACIJE	4)				
OBRADIVAČ DOKUMENTACIJE	5)				

OPŠTI PODACI

LOKACIJA	6)	KOD STVARANJA LEPASTICE	OPŠTINA	9)	MEDVEDJA
koordinate pregrade	7)	x = 47 48 080 y = 75 43 080	SLIV	10)	JABLANICA
tip pregrade	8)	BETONSKI PRAG	VODOTOK	11)	LEPASTICA
tip postrojenja	12)	pribransko kombinovano derivaciono			akumulaciono protočno

HIDROLOŠKI PODACI

POVRŠINA SLIVA	13)	$F_{sl} = 35,4 \text{ km}^2$	GODIŠNJI DOTOK	16)	$W_{god} = 7,2 \text{ hm}^3$
PROSEČNE PADAVINE	14)	$P_{sr} = 800 \text{ mm}$	SPECIFIČNI OTICAJ	17)	$6,5 \text{ l/sec/km}^2$
PROSEČNI PROTICAJ	15)	$Q_{sr} = 0,230 \text{ m}^3/\text{sec}$	EVAKUACIONA V.V.	18)	$Q_{ev} = 110,0 \text{ m}^3/\text{sec}$

PODACI O AKUMULACIJI

NAZIV	19)		KOTE	NORM.	23)	455,0	m.n.m.
ZAPREMINA AKUMULACIJE	20)	$V_{uk} = \text{hm}^3$	USPORA	MIN.	24)		m.n.m.
	21)	$V_k = \text{hm}^3$	KARAKTERISTIKE REGULISANJA		25)	dnevno sedmično sezonsko	godišnje višegodišnje inverzno
$\beta_z = \frac{V_k}{W_{god}} \times 100$	22)	%					
KOMPENZACIONI BAZEN	26)						

PODACI O DERIVACIJI

DOVODNO-ODVODNI ORGANI	27)	Derivacija: ukopan azbest cementni dovod prečnika 0,65m dužine 2,8 km se nalazi na desnoj obali Lepaštice. Čelični cevovod je dugačak 75 m, \varnothing 0,40 m.				
------------------------	-----	---	--	--	--	--

ENERGETSKI PODACI

KOTA DONJE VODE	28)	410,0	m.n.m.	TIP TURBINE	34)	BANKY
PAD	MAX BRUTO	29)	$H_{mb} = 45,0 \text{ m}$	BROJ AGREGATA	35)	2
	NETO	30)	$H_n = 39,4 \text{ m}$	INSTALISANA SNAGA	36)	$N_i = 110 \text{ kW}$
	SREDNJI NETO	31)	$H_{sr,n} = \text{m}$	PROIZVODNJA	37)	$E_{god}^s = 410.000 \text{ kWh}$
INSTALISANI PROTICAJ	32)	$Q_i = 0,345 \text{ m}^3/\text{s}$	U NIZV. MHE		38)	$E_{god}^n = \text{kWh}$
Q_i/Q_{sr}	33)	1,50	UKUPNA		39)	$E_{uk.god.} = \text{kWh}$

EKONOMSKI PODACI GOD.

INVESTICIJE	UKUPNE	40)	$I = 10^6 \text{ din.}$	INVESTICIONI KOLIČNIK	42)	din/kWh
	SPECIFIČNE	41)	din/kW	PROSEČNA CENA ENERGIJE	43)	$C_E = \text{din/kWh}$

B**OSTALI PODACI**

44)

Jedino moguće mesto za postavljanje zahvata je nizvodno od sastava Stubljanske i Roganovičke Reke.

Nažalost i ova lokacija je dosta nepovoljna.

Topografski uslovi za vodjenje trasa derivacije i cevovoda kao i za izgradnju same MHE nisu nepovoljni.

Lokacija zahvata predstavlja jednu široku rečnu dolinu (50m) koja je pokrivena rečnim nanosom.

Za visinu zahvata od 1 m dužina zahvata u kruni je 50 m.

PODACI O INFRASTRUKTURI

45)

Duž toka Lepaštice vodi loš put.

Na potezu derivacije vode uzima se voda za navodnjavanje pa pitanje vodnog prava treba raspraviti.

Lokacija zahvata, trase derivacije i cevovoda i lokacija same MHE se nalaze na nenaseljenom zemljištu, pa dodatnih troškova za raseljavanje neće biti. Trase derivacije se mora pažljivo voditi radi izbegavanja obradivih površina.

Preko transformacije i prenosne mreže el.energija se može dovesti do Medvedje (4 km).

GEOLOŠKI PODACI

46)

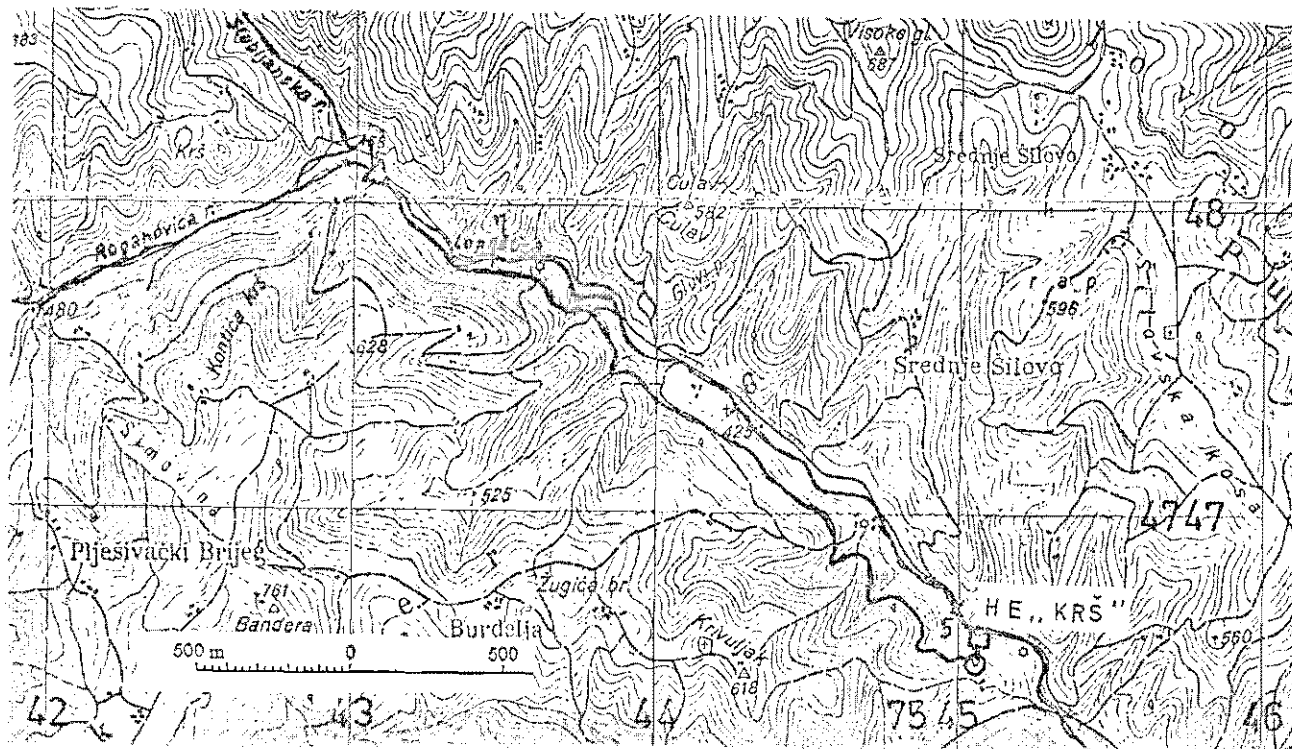
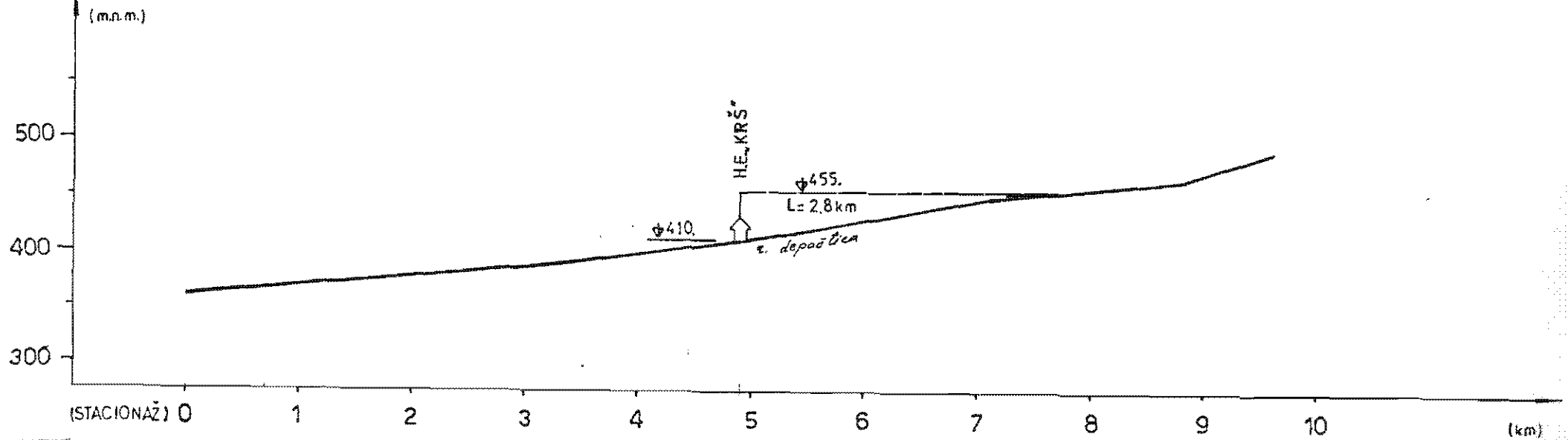
Profil izgradjuju raspadnuti gnajsevi. Na levoj obali reke se nalazi seoski put na visini od oko 2 m od toka reke.

Desni bok je nagiba od 35-40°. Na površini terena je padinska drobina debljine od oko 1-2 m. U osnovi su gnajsevi.

Levi bok je nagiba od oko 40-45°. Na površini terena je padinska drobina debljine od oko 1-1,5 m. U osnovi su isti gnajsevi.

Vodotok je širine oko 3-4 m i dubine oko 1 m. Rečni nanos je debljine oko 1-2 m, a sastavljen je od peska i oblutaka šljunka do 10 cm.

1. SITUACIJA
2. PODOŽNI PROFIL



VODOTOK: R. LEPAŠTICA
 PODUŽNI PROFIL SA PREDLOŽENIM REŠENIEM

$$R=1: \frac{5000}{50000}$$