

KATASTAR MALIH HIDROELEKTRANA

KATASTARSKI LIST

Broj 215

SIFRA: DM. 01.4.		HE "KURŠUMLIJA"	
STANJE IZGRADNJE	1) u izgradnji – <u>izgrađeno</u>	Godina puštanja u pogon	2) 1948.
STANJE DOKUMENTACIJE	3) vodoprivredna osnova osnovni projekat studija idejno rešenje	idejni projekat investicioni program glavni projekat	
POREKLO DOKUMENTACIJE	4)		
OBRAĐIVAČ DOKUMENTACIJE	5)		

OPŠTI PODACI

LOKACIJA	6) KURŠUMLIJA	OPŠTINA	9) KURŠUMLIJA
koordinate pregrade	7) x = 47 79 150 y = 75 19 150	SLIV	10) J.MORAVA
tip pregrade	8) BETONSKI PRAG	VODOTOK	11) TOPLICA
tip postrojenja	12) <u>pribransko derivaciono</u> kombinovano	akumulaciono protočno	

HIDROLOŠKI PODACI

POVRŠINA SLIVA	13) $F_{sl} = 413,2 \text{ km}^2$	GODIŠNJI DOTOK	16) $W_{god} = 122,8 \text{ hm}^3$
PROSEČNE PADAVINE	14) $P_{sr} = 805 \text{ mm}$	SPECIFIČNI OTICAJ	17) $9,5 \text{ l/sec/km}^2$
PROSEČNI PROTICAJ	15) $Q_{sr} = 3,9 \text{ m}^3/\text{sec}$	EVAKUACIONA V.V.	18) $Q_{ev} = 942,1 \text{ m}^3/\text{sec}$

PODACI O AKUMULACIJI

NAZIV	19)	KOTE USPORA	NORM.	23) 378,0	m.n.m.
ZAPREMINA AKUMULACIJE	20) $V_{uk} =$		MIN.	24)	m.n.m.
	21) $V_k =$			25)	dnevno sedmično sezonsko godišnje višegodišnje inverzno
$\beta_2 = \frac{V_k}{W_{god}} \times 100$	22)				%
KOMPENZACIONI BAZEN	26)				

PODACI O DERIVACIJI

DOVODNO-ODVODNI ORGANI	27)	Kanalski dovod bez vodne komore Dovodni kanal: b/h = 2/1 m, L = 5100 m, Čelični cevovod: d = 1000 mm, l = 100 m			
------------------------	-----	---	--	--	--

ENERGETSKI PODACI

KOTA DONJE VOĐE	28) 348,0	m.n.m.	TIP TURBINE	34) FRANCIS		
PAD	MAX BRUTO	29) $H_{mb} = 30,0$	m	BROJ AGREGATA	35) 2	
	NETO	30) $H_n = 20,0$	m	INSTALISANA SNAGA	36) $N_i = 280$	kW
	SREDNJI NETO	31) $H_{sr,n} =$	m		37) $E_{god}^s = 1,5 \times 10^6$	kWh
INSTALISANI PROTICAJ	32) $Q_i = 1,75$	m^3/s	PROIZVODNJA	U NIZV. MHE	38) $E_{god}^n =$	kWh
Q_i/Q_{sr}	33) 0,45			UKUPNA	39) $E_{uk.god.} =$	kWh

EKONOMSKI PODACI GOD.

INVESTICIJE	UKUPNE	40) $I =$	10^6 din.	INVESTICIONI KOLIČNIK	42)	din/kWh
	SPECIFIČNE	41) $i =$	din/kW	PROSEČNA CENA ENERGIJE	43) $C_E =$	din/kWh

B**OSTALI PODACI**

44)

Mala hidroelektrana Kuršumlija je postojeća mala elektrana koja je izgrađena 1948. na reci Toplici.

Postrojenje je derivacionog i protočnog tipa. Voda sa niskim betonskim pragom koji je lociran u koritu Toplice na cca 5 km uzvodno od Kuršumlije, skreće u dovodnu vodu. Dovodna voda se vodi obodom desne padine. Mašinska zgrada je locirana u blizini bolnice u Kuršumliji. Elektrana energetski preraduje samo deo voda reke Toplice jer se veći deo pušta koritom reke kroz Kuršumliju.

Eksploataciju i održavanje elektrane vrši ŠIK "Kopaonik" iz Kuršumlije.

PODACI O INFRASTRUKTURI

45)

Ova postojeća mala elektrana je obzirom da je locirana u gradskom tkivu, obezbeđena sa svim potrebnim elementima infrastrukture. Neposredno do mašinske zgrade se može doći asfaltnim putem. Vodozahvat je direktno dostupan sa asfaltnog puta Kuršumlija - Kopaonik, dok je dovodna voda dostupna gotovo celom dužinom iz postojećih gradskih saobraćajnica.

Elektrana je povezana sa gradskom elektro mrežom u Kuršumliji.

GEOLOŠKI PODACI

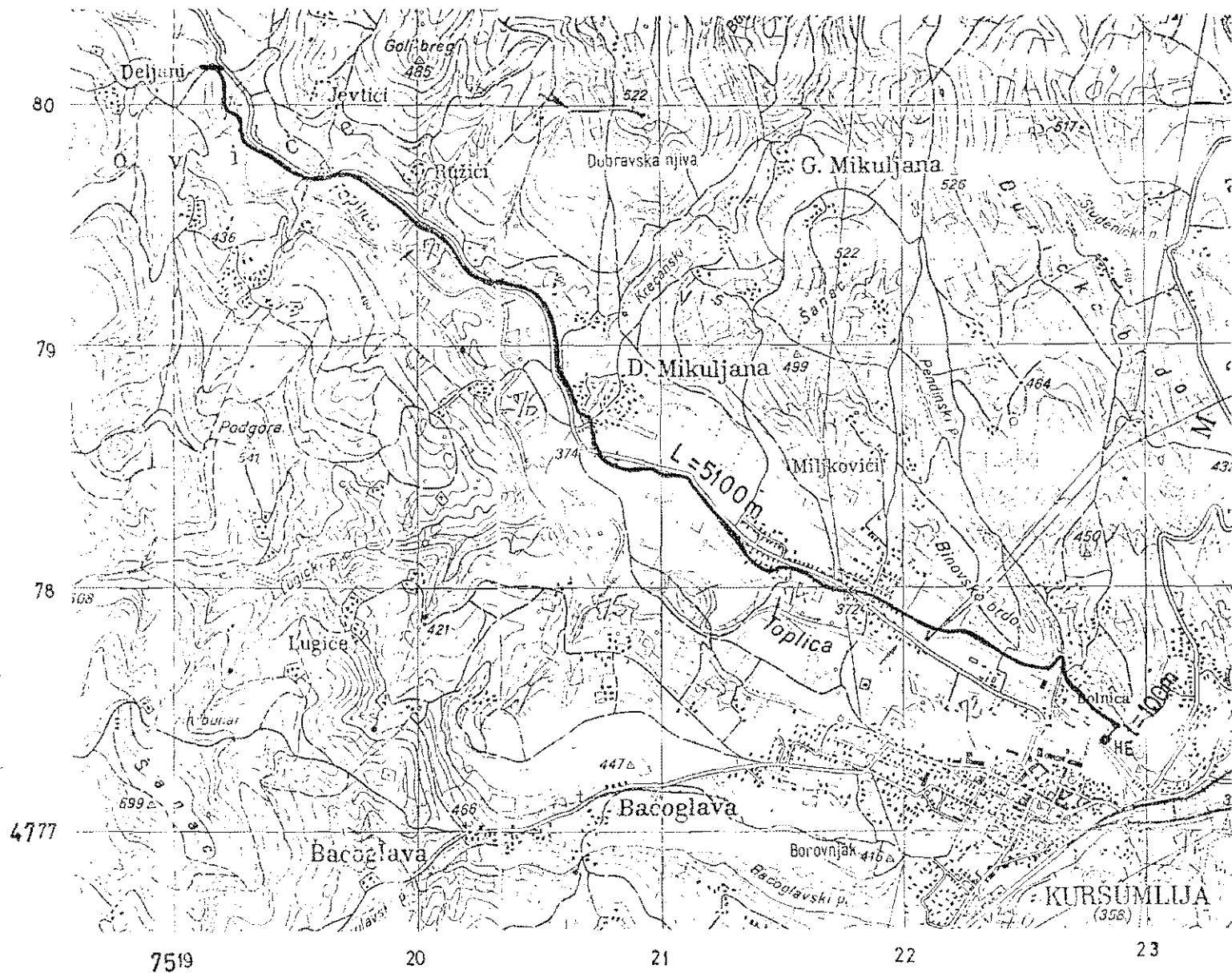
46)

Osnovna stenska masa na lokaciji ove postojeće elektrane su dijabazi. Vodozahvatni prag je fundiran u koritu r. Toplice koje je formiran u aluvijumu.

47)

SPISAK PRILOGA KATASTARSKOM LISTU

1. Situacija 1:25.000
2. Podužni profil



SITUACIJA LOKACIJE MHE

R = 1 : 25000

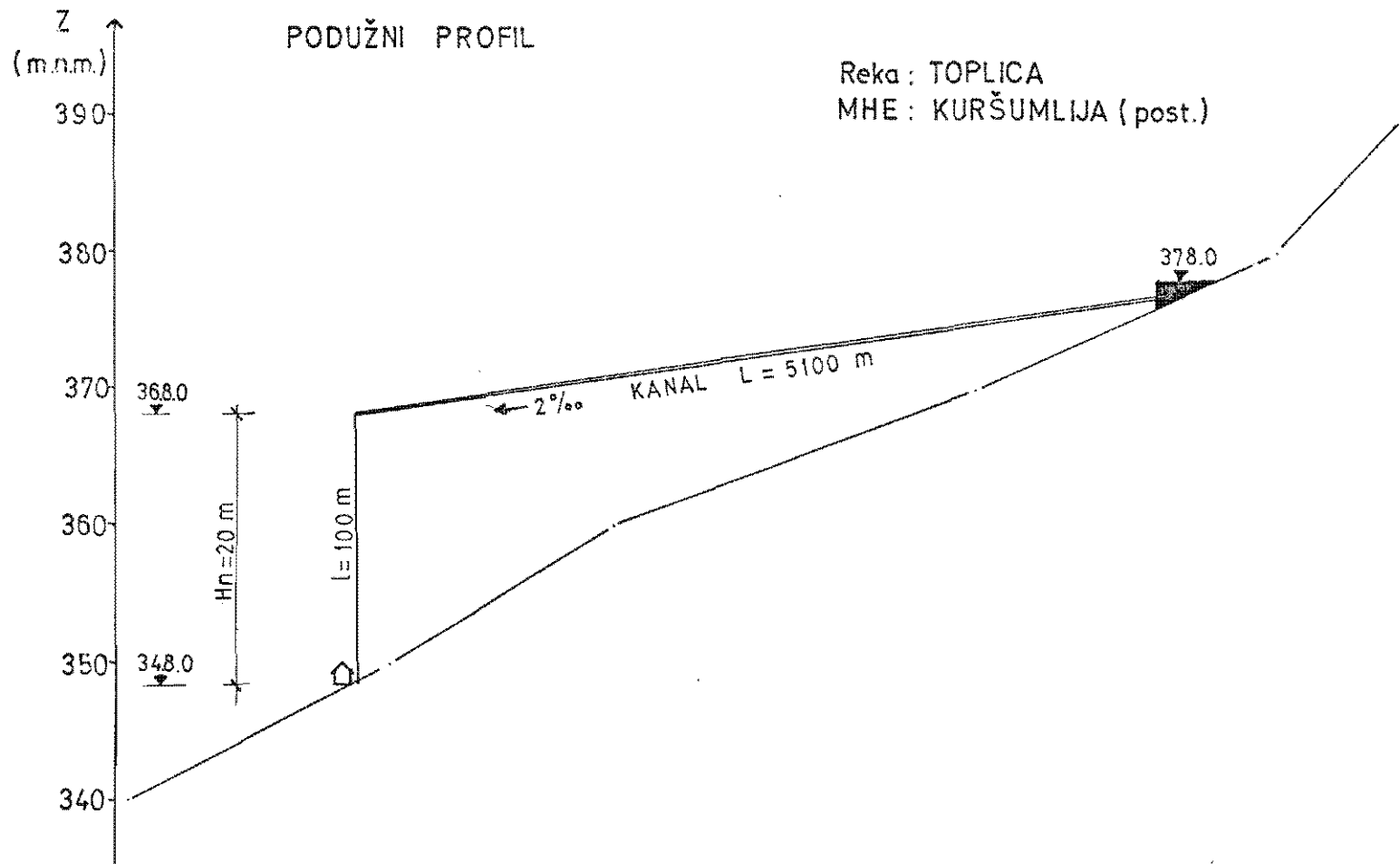
Vodotok : TOPLICA

$F_{st} = 413.2 \text{ km}^2$

MHE KURŠUMLIJA (POST.)

$N_i = 280 \text{ KW}$

$\bar{E}_g = 1.5 \times 10^6 \text{ kWh}$



KOTE DNA (m)	340	350	360	370	380	390				
STACIONAŽA (km)	71	72	73	74	75	76	77	78	79	80