

KATASTAR MALIH HIDROELEKTRANA

KATASTARSKI LIST

Broj 461

A		ŠIFRA: DM,02,1,20-3		HE "KUŠUČI"	
STANJE IZGRADNJE	1)	u izgradnji – izgrađeno	Godina puštanja u pogon	2)	
STANJE DOKUMENTACIJE	3)	vodoprivredna osnova osnovni projekat studija idejno rešenje	idejni projekat investicioni program glavni projekat		
POREKLO DOKUMENTACIJE	4)				
OBRADIVAČ DOKUMENTACIJE	5)				

OPŠTI PODACI

LOKACIJA	6)	JUŽNO OD KUŠIČA	OPŠTINA	9)	IVANJICA
koordinate pregrade	7)	x = 4815,12 y = 7428,49	SLIV	10)	Z. MORAVA
tip pregrade	8)	TIROLSKI VODOZAHVAT	VODOTOK	11)	ZEČKA
tip postrojenja	12)	pribransko kombinovano derivaciono			akumulaciono protočno

HIDROLOŠKI PODACI

POVRŠINA SLIVA	13)	$F_{sl} = 24,0 \text{ km}^2$	GODIŠNJI DOTOK	16)	$W_{god} = 12,110 \text{ hm}^3$
PROSEČNE PADAVINE	14)	$P_{sr} = 970 \text{ mm}$	SPECIFIČNI OTICAJ	17)	$16,0 \text{ l/sec/km}^2$
PROSEČNI PROTICAJ	15)	$Q_{sr} = 0,384 \text{ m}^3/\text{sec}$	EVAKUACIONA V.V.	18)	$Q_{ev} = 83,0 \text{ m}^3/\text{sec}$

PODACI O AKUMULACIJI

NAZIV	19)		KOTE	NORM.	23)	m.n.m.
ZAPREMINA AKUMULACIJE	UKUPNA	20)	USPORA	MIN.	24)	m.n.m.
	KORISNA	21)				
$\beta_2 = \frac{V_k}{W_{god}} \times 100$	22)		KARAKTERISTIKE REGULISANJA		25)	dnevno sedmično sezonsko godišnja višegodišnja inverzna
KOMPENZACIONI BAZEN	26)					

PODACI O DERIVACIJI

DOVODNO-ODVODNI ORGANI	27)	Ukopan azbest-cementni dodov na levoj obali prečnika 0,8 m i dužine 2,2 km. čelični cevovod dužine 100 m i prečnika 0,5 m.
------------------------	-----	--

ENERGETSKI PODACI

KOTA DONJE VODE	28)	660,0 m.n.m.	TIP TURBINE	34)	FRANCIS
PAD	MAX BRUTO	29)	BROJ AGREGATA	35)	2
	NETO	30)	INSTALISANA SNAGA	36)	$N_i = 200 \text{ kW}$
	SREDNJI NETO	31)	PROIZVODNJA	SOPST. VENA	37)
INSTALISANI PROTICAJ	32)	U NIZV. MHE		38)	$E_{god}^n = \text{ kWh}$
Q_i/Q_{sr}	33)	UKUPNA		39)	$E_{uk.god.} = \text{ kWh}$

EKONOMSKI PODACI GOD.

INVESTICIJE	UKUPNE	40)	INVESTICIONI KOLIČNIK	42)	din/kWh
	SPECIFIČNE	41)	PROSEČNA CENA ENERGIJE	43)	$C_E = \text{ din/kWh}$

B**OSTALI PODACI**

44)

Vodozahvat tirolskog tipa lociran je na oko 700 m nizvodno od ušća Bradića potoka, sa taložnicom na levoj strani i ukopanim azbest-cementnim dovodom i sifonom do vodostana.

Odatle se nastavlja čelični cevovod dužine 100 m do mašinske zgrade koja je locirana na oko 1,2 km uzvodno od ušća Zečke reke.

Preko transformacije i prenosne mreže el.energija se može dovesti do sela Ravne Gore.

PODACI O INFRASTRUKTURI

45)

Do pregradnog mesta i mašinske zgrade potrebno je rekonstruisati seoske putevi u dužini od oko 6 km.

U blizini trase dovoda mestimično se nalaze lokalni putevi.

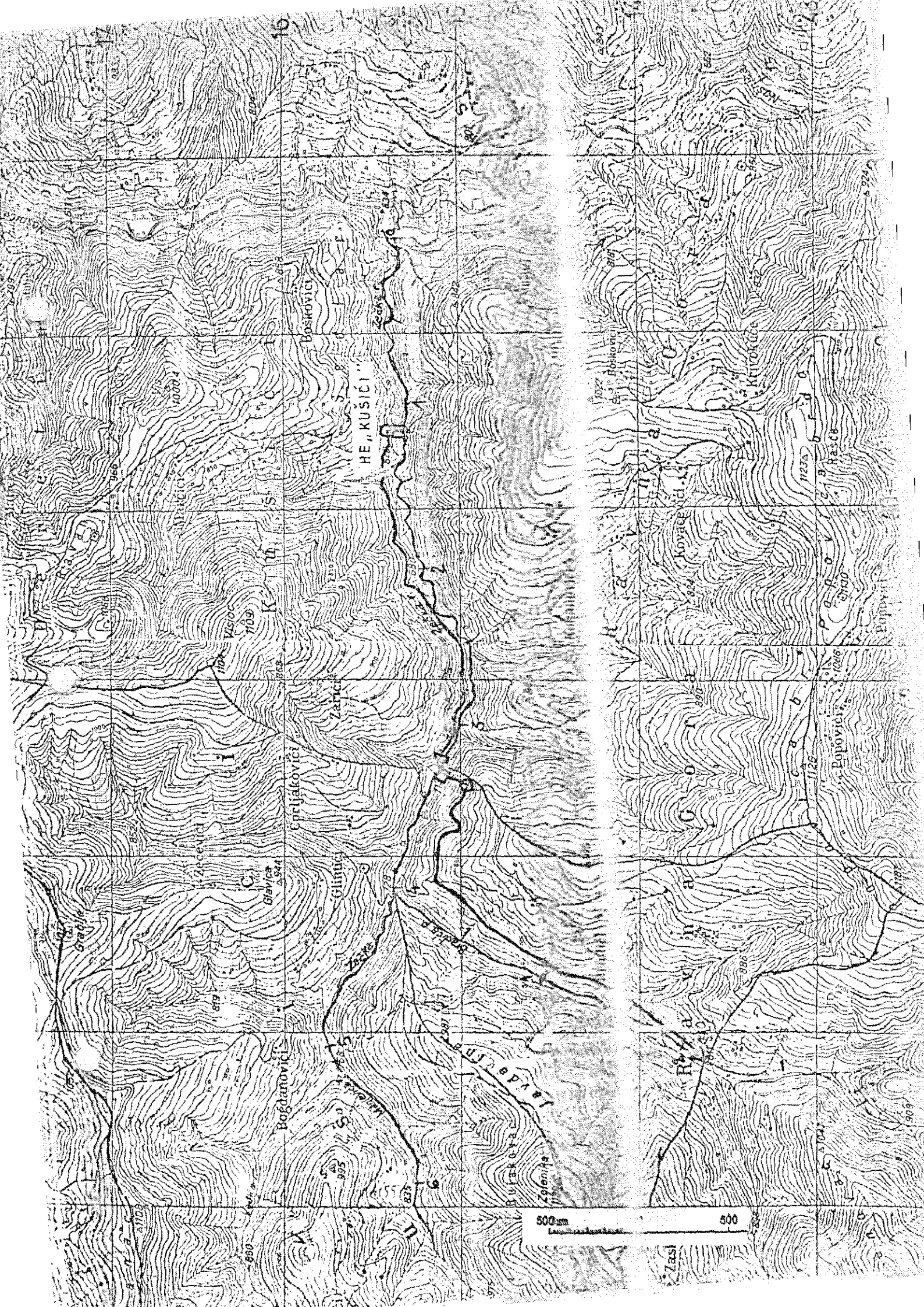
GEOLOŠKI PODACI

46)

Ova elektrana ima dva zahvata dovod, vodostan i m.zgradu. Svi objekti leže u granvakama i sericitskim škriljcima, Padijske strane stabilne. Debljina nanosa ocenjena do 2 m' a padijske drobine do 1 m'.

47) **SPIŠAK PRILOGA KATASTARSKOM LISTU**

1. Situacija
2. Produžni profil



HE "KUŠIČI"

500m 500

Bogdanovici

Gavica

Zlatice

Kusići

Zasi

Popovici

Kovačevići

Krivokuca

Bosrovici

Kusići

Kusići

Pasce

Popovici

Burševac

Zelenice

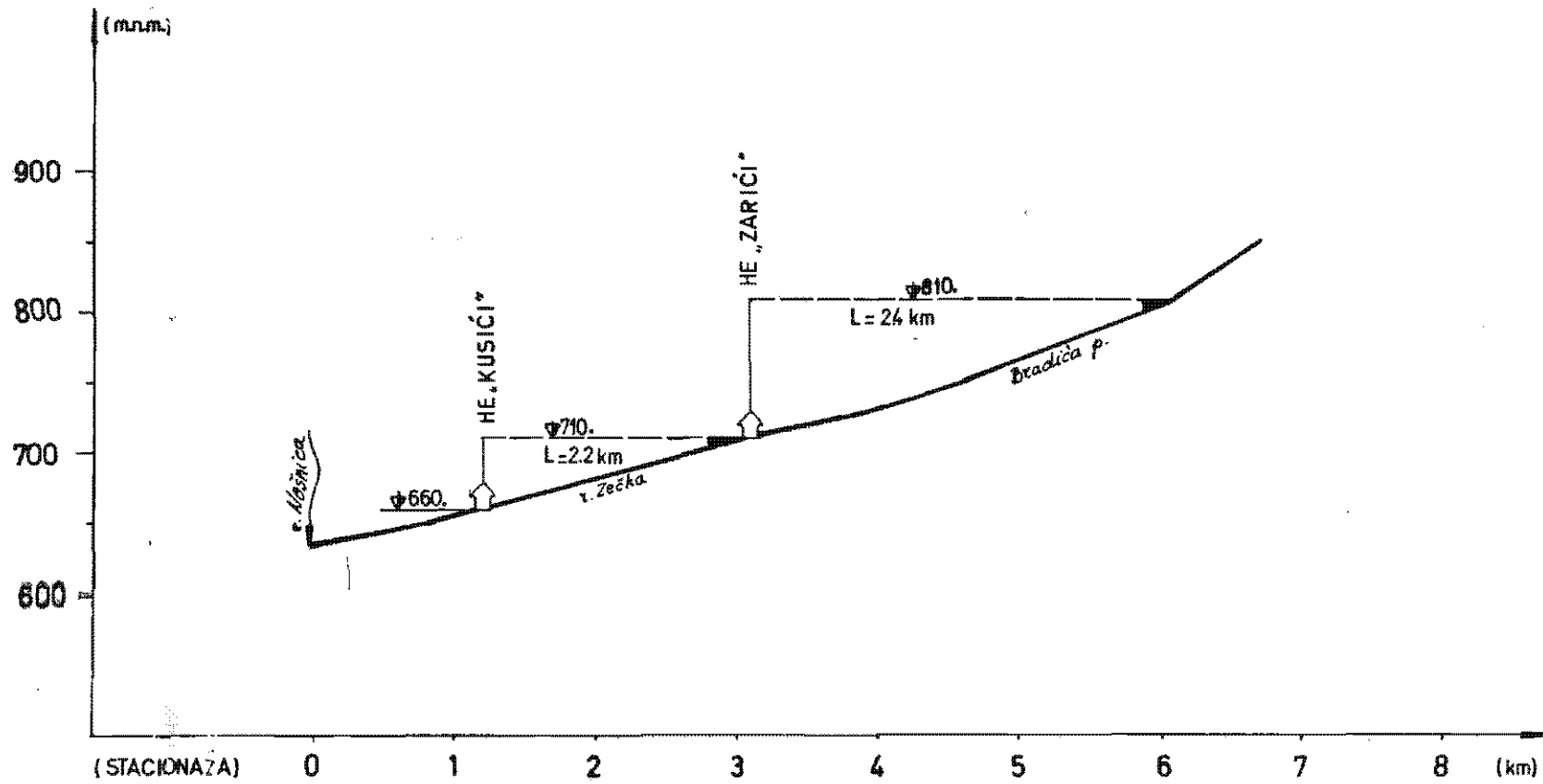
Mile

Gradišće

Kusići

Kusići

Kusići



VODOTOK: R. ZEČKA

PODUŽNI PROFIL SA PREDLOŽENIM REŠENJIMA

R=1: $\frac{5000}{50000}$