

KATASTAR MALIH HIDROELEKTRANA

KATASTARSKI LIST

Broj 131

| | | |
|-------------------------|--|--|
| A | ŠIFRA: DM.01.6.15-1 | HE "LABUKOVO" |
| STANJE IZGRADNJE | 1) u izgradnji – izgrađeno | Godina puštanja u pogon |
| STANJE DOKUMENTACIJE | 3) vodoprivredna osnova osnovni projekat studija idejno rešenje | idejni projekat investicioni program glavni projekat |
| POREKLO DOKUMENTACIJE | 4) | |
| OBRADIVAČ DOKUMENTACIJE | 5) | |

OPŠTI PODACI

| | | | |
|---------------------|---|---------|--------------------------|
| LOKACIJA | 6) ISTOČNO OD LABUKOVA | OPŠTINA | 9) SVRLJIG |
| koordinate pregrade | 7) $x = 4820,34$ $y = 7576,50$ | SLIV | 10) J.MORAVA |
| tip pregrade | 8) TIROLSKI VODOZAHVAT | VODOTOK | 11) BELA REKA |
| tip postrojenja | 12) pribransko kombinovano derivaciono | | akumulaciono protočno |

HIDROLOŠKI PODACI

| | | | |
|-------------------|---|-------------------|---|
| POVRŠINA SLIVA | 13) $F_{sl} = 46,0 \text{ km}^2$ | GODIŠNJI DOTOK | 16) $W_{god} = 10,155 \text{ hm}^3$ |
| PROSEČNE PADAVINE | 14) $P_{sr} = 620 \text{ mm}$ | SPECIFIČNI OTICAJ | 17) $7,0 \text{ l/sec/km}^2$ |
| PROSEČNI PROTICAJ | 15) $Q_{sr} = 0,322 \text{ m}^3/\text{sec}$ | EVAKUACIONA V.V. | 18) $Q_{ev} = 132,0 \text{ m}^3/\text{sec}$ |

PODACI O AKUMULACIJI

| | | | | | |
|--|----------------------------|----------------------------|-------|-----|--|
| NAZIV | 19) | KOTE USPORA | NORM. | 23) | m.n.m. |
| ZAPREMINA AKUMULACIJE | 20) $V_{uk} = \text{hm}^3$ | | MIN. | 24) | m.n.m. |
| | 21) $V_k = \text{hm}^3$ | KARAKTERISTIKE REGULISANJA | | 25) | dnevno sedmično sezonsko godišnje višegodišnje inverzno |
| $\beta_z = \frac{V_k}{W_{god}} \times 100$ | 22) | % | | | |
| KOMPENZACIONI BAZEN | 26) | | | | |

PODACI O DERIVACIJI

| | |
|------------------------|--|
| DOVODNO-ODVODNI ORGANI | 27) Ukopan azbest-cementni dovod na levoj obali, prečnika 0,8 m i dužine 2,2km. čelični cevovod dužine 298m i prečnika 0,45 m. |
|------------------------|--|

ENERGETSKI PODACI

| | | | | |
|----------------------|--|-------------------------------|-------------------|---|
| KOTA DONJE VODE | 28) 390,0 m.n.m. | TIP TURBINE | 34) FRANCIS | |
| PAD | MAX BRUTO | 29) $H_{mb} = 70,0 \text{ m}$ | BROJ AGREGATA | 35) 2 |
| | NETO | 30) $H_n = 67,0 \text{ m}$ | INSTALISANA SNAGA | 36) $N_i = 235 \text{ kW}$ |
| | SREDNJI NETO | 31) $H_{sr.n} = \text{m}$ | | |
| INSTALISANI PROTICAJ | 32) $Q_i = 0,483 \text{ m}^3/\text{s}$ | PROIZVODNJA | SOPSTVENA | 37) $E_{god}^s = 1.038.000 \text{ kWh}$ |
| Q_i/Q_{sr} | 33) 1,5 | | U NIZV. MHE | 38) $E_{god}^n = \text{kWh}$ |
| | | | UKUPNA | 39) $E_{uk.god.} = \text{kWh}$ |

EKONOMSKI PODACI GOD.

| | | | | |
|-------------|------------|-----------------------------|------------------------|----------------------------|
| INVESTICIJE | UKUPNE | 40) $I = 10^6 \text{ din.}$ | INVESTICIONI KOLIČNIK | 42) din/kWh |
| | SPECIFIČNE | 41) $i = \text{din/kW}$ | PROSEČNA CENA ENERGIJE | 43) $C_E = \text{din/kWh}$ |

B**OSTALI PODACI**

44)

Vodozahvat tirolskog tipa lociran je ispod Gradačkih stena sa taložnicom na levoj obali i ukopanim azbest-cementnim dovodom do vodostana. Odatle se nastavlja čelični cevovod dužine 298 m do mašinske zgrade koja je locirana istočno od Labukova.

Preko transformacije i prenosne mreže el.energija se može dovesti do sela Labukova.

PODACI O INFRASTRUKTURI

45)

Do pregradnog mesta je potrebno rekonstruisati put u dužini od oko 1,5 km a do mašinske zgrade u dužini od oko 300 m. U blizini trase dovoda nalaze se lokalni putevi.

Vodotok iznad pregradnog mesta je nezagadjen i može se koristiti za vodosnabdevanje.

GEOLOŠKI PODACI

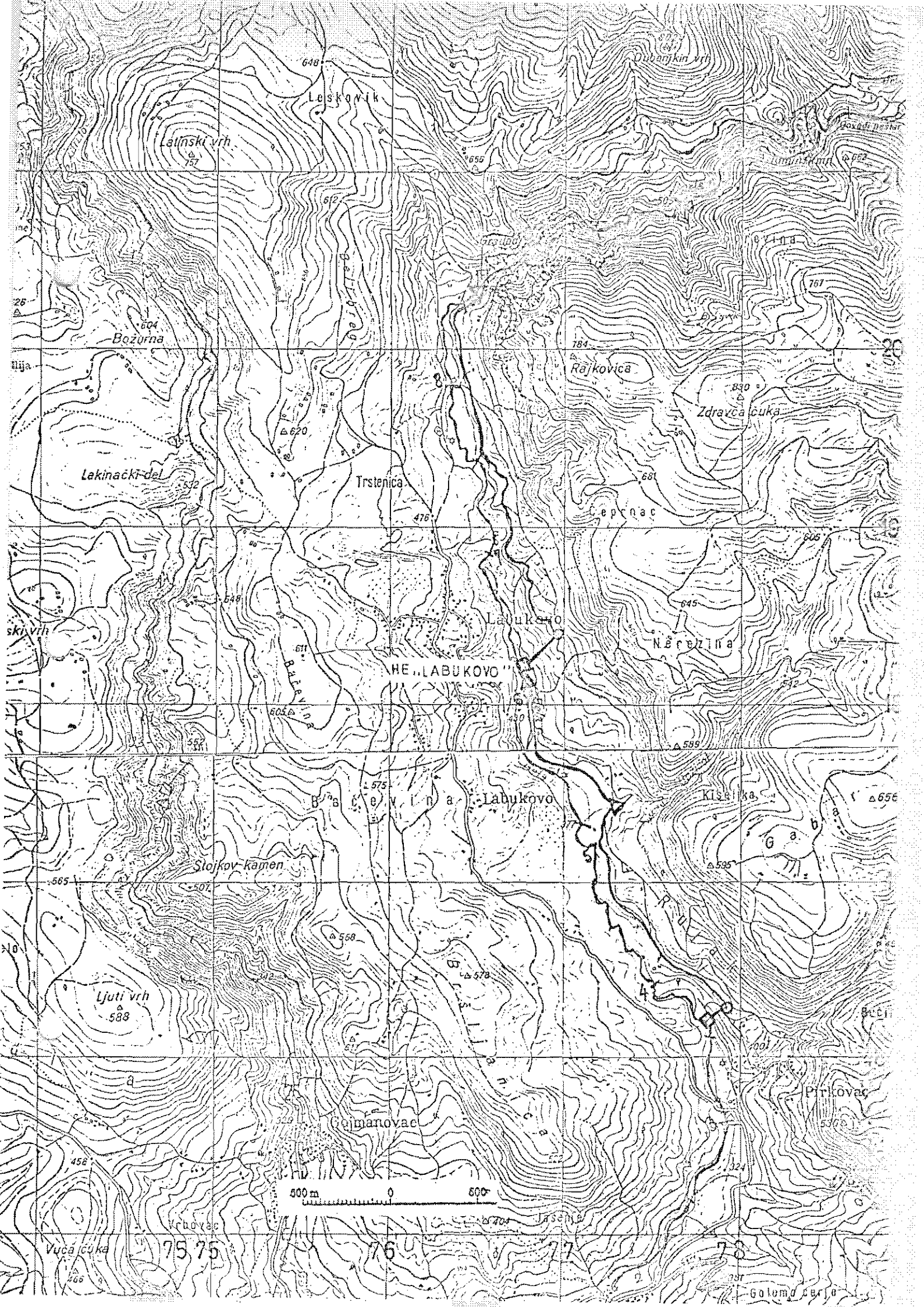
46)

Mesto zahvata je locirano u miocenskim konglomeratima, peščarima i laporcima. U koritu reke nanos do 3 m debljine.

Dovod ide padinom koju izgradjuju miocenski slojevi konglomerata, peščara i laporaca.

Mašinska zgrada je locirana u konglomeratima i peščarima.

- 1) SITUACIJA
- 2) PODUZNI PROFIL



Laskovik
648

Lalnski vrh
757

Božurna
604

Lakinacki del
552

Trstenica
476

Rajkovića
784

Zdravica čuka
830

HE. LABUKOVO
Labukovo

Nerežina
645

Bela vlna
575

Stojkov kamen
565

Labukovo

Kiseljka
535

Ljuti vrh
588

Galmanovac

Pirkovac
537

500 m 0 500

Vučja čuka
468

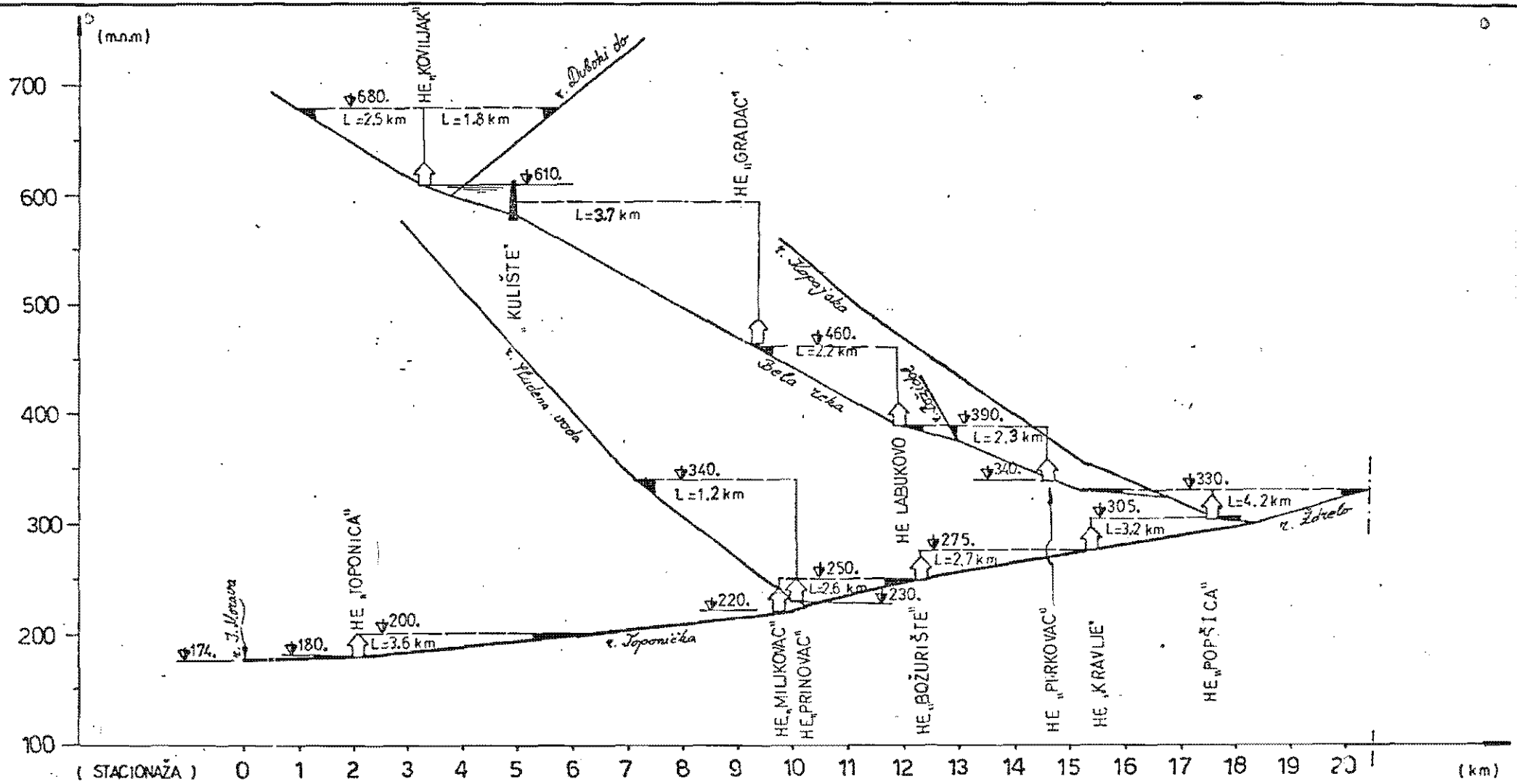
75 75

76

76

76

Golema čuka



VODOTOK: R. TOPONIČKA SA PRITOKAMA
 PODUŽNI PROFIL SA PREDLOŽENIM REŠENJIMA

$$R=1: \frac{5000}{100000}$$