

KATASTAR MALIH HIDROELEKTRANA

KATASTARSKI LIST

Broj 240

B**OSTALI PODACI**

44)

Mala hidroelektrana je locirana na Štavskoj reci u Lukovskoj Banji.
Vodozahvat tirolskog tipa je lociran na 1 km uzvodno od Lukovske Banje.
Derivacija pod pritiskom sa vodostanom je locirana na obodu leve padine.
Postrojenje je dakle protočnog i derivacionog tipa.
Mašinska zgrada je locirana na levoj obali Lukovske reke, neposredno nizvodno od Lukovske Banje.

PODACI O INFRASTRUKTURI

45)

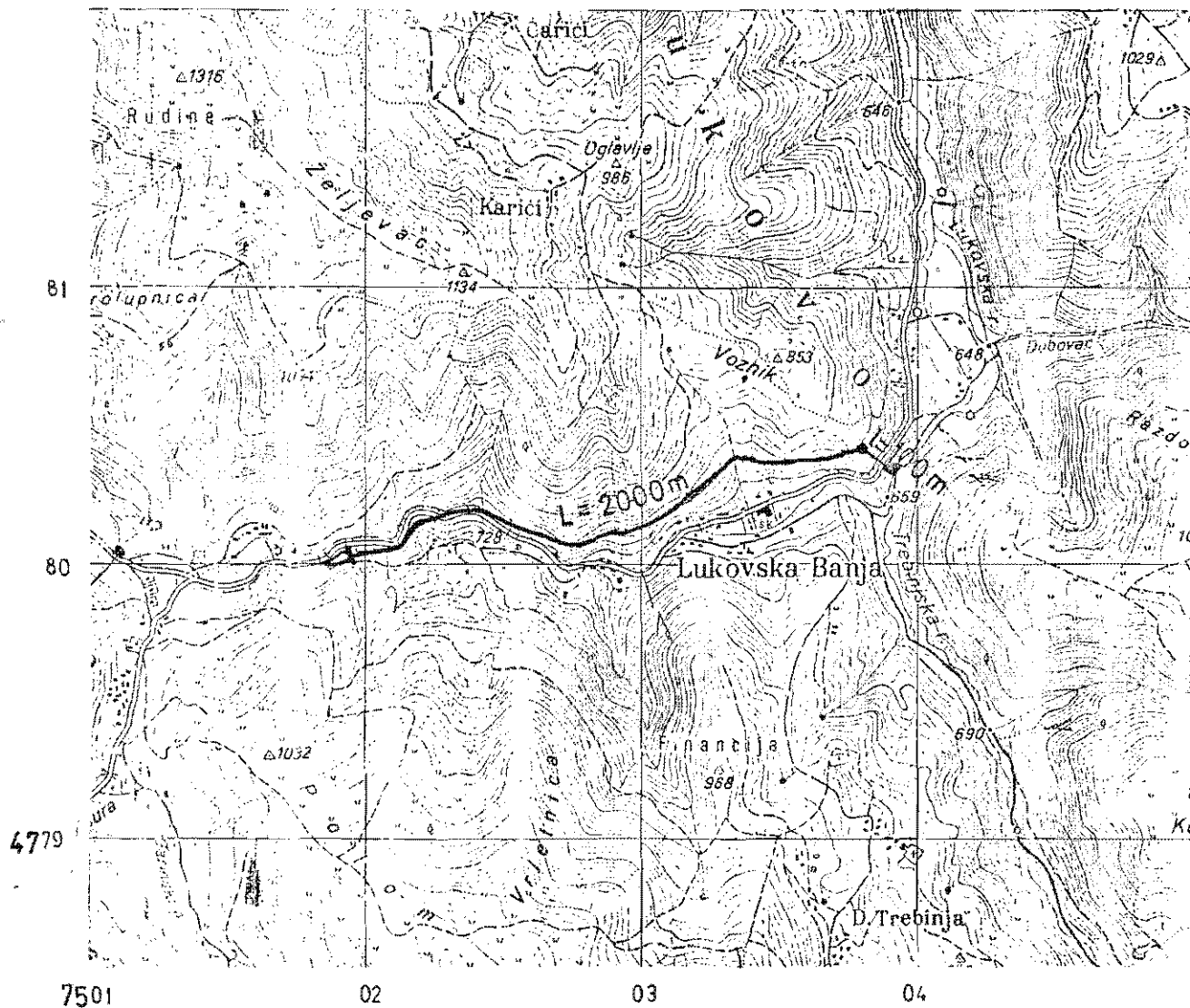
Na lokaciji male hidroelektrane i pratećih objekata postoje objekti infrastrukture u smislu putne i elektro-mreže.

GEOLOŠKI PODACI

46)

Osnovni stenski kompleks na lokaciji male elektrane i pratećih objekata je fliš (alevroliti, laporci, laporoviti krečnjaci).

1. Situacija 1:25.000
2. Podužni profil



SITUACIJA LOKACIJE MHE
R=1:25000

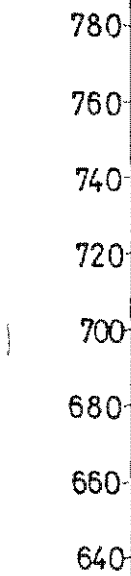
Vodotok: ŠTAVSKA REKA
F_{sl} = 41.7 Km²

MHE LUKOVSKA BANJA

N_i = 453 KW
E_g = 1.825 x 10⁶ kWh

PODUŽNI PROFIL

Z
(m.n.m.)



Reka : ŠTAVSKA
MHE : LUKOVSKA BANJA

740.0

H_n = 82 m

658.0

l = 100 m

L = 2000 m

744.0

2 ‰

Lukovska

KOTE DNA (m)	640	648	659	670	680	700	725	740	750	780
STACIONAŽA (km)			0		1			2	3	4