

KATASTAR MALIH HIDROELEKTRANA

KATASTARSKI LIST

Broj 468

A		ŠIFRA: DM,02,1-24		HE "MAČKOVAC"	
STANJE IZGRADNJE	1)	u izgradnji – izgrađeno	Godina puštanja u pogon	2)	
STANJE DOKUMENTACIJE	3)	vodoprivredna osnova osnovni projekat studija idejno rešenje	idejni projekat investicioni program glavni projekat		
POREKLO DOKUMENTACIJE	4)				
OBRADIVAČ DOKUMENTACIJE	5)				

OPŠTI PODACI

LOKACIJA	6)	NIZVODNO OD JASENOVICE	OPŠTINA	9)	IVANJICA
koordinate pregrade	7)	x = 4805,92 y = 7439,79	SLIV	10)	Z. MORAVA
tip pregrade	8)	TIROLSKI VODOZAHVAT	VODOTOK	11)	GOLIJSKA
tip postrojenja	12)	pribransko kombinovano derivaciono			akumulaciono protočno

HIDROLOŠKI PODACI

POVRŠINA SLIVA	13)	$F_{sl} = 21,0 \text{ km}^2$	GODIŠNJI DOTOK	16)	$W_{god} = 9,934 \text{ hm}^3$
PROSEČNE PADAVINE	14)	$P_{sr} = 970 \text{ mm}$	SPECIFIČNI OTICAJ	17)	$15,0 \text{ l/sec/km}^2$
PROSEČNI PROTICAJ	15)	$Q_{sr} = 0,315 \text{ m}^3/\text{sec}$	EVAKUACIONA V.V.	18)	$Q_{ev} = 76,0 \text{ m}^3/\text{sec}$

PODACI O AKUMULACIJI

NAZIV	19)		KOTE	NORM.	23)	m.n.m.
ZAPREMINA AKUMULACIJE	20)	$V_{uk} = \text{hm}^3$	USPORA	MIN.	24)	m.n.m.
	21)	$V_k = \text{hm}^3$	KARAKTERISTIKE REGULISANJA		25)	dnevno sedmično sezonsko godišnje višegodišnje inverzno
$\beta_z = \frac{V_k}{W_{god}} \times 100$	22)	%				
KOMPENZACIONI BAZEN	26)					

PODACI O DERIVACIJI

DOVODNO-ODVODNI ORGANI	27)	Ukopan azbestocementni dovod na levoj obali prečnika 0,7 m i dužine 2,5 km. Čelični cevovod dužine 168 m i prečnika 0,45 m.
------------------------	-----	---

ENERGETSKI PODACI

KOTA DONJE VODE	28)	790,0 m.n.m.	TIP TURBINE	34)	FRANCIS	
PAD	MAX BRUTO	29)	$H_{mb} = 100,0 \text{ m}$	BROJ AGREGATA	35)	2
	NETO	30)	$H_n = 93,5 \text{ m}$	INSTALISANA SNAGA	36)	$N_i = 330 \text{ kW}$
	SREDNJI NETO	31)	$H_{sr.net} = \text{m}$	PROIZVODNJA	SOPST. VENA	37)
INSTALISANI PROTICAJ	32)	$Q_i = 0,472 \text{ m}^3/\text{s}$	U NIZV. MHE		38)	$E_{god}^n = \text{kWh}$
Q_i/Q_{sr}	33)	1,5	UKUPNA		39)	$E_{uk.god.} = \text{kWh}$

EKONOMSKI PODACI GOD.

INVESTICIJE	UKUPNE	40)	$I = 10^6 \text{ din.}$	INVESTICIONI KOLIČNIK	42)	din/kWh
	SPECIFIČNE	41)	$i = \text{din/kWh}$	PROSEČNA CENA ENERGIJE	43)	$C_E = \text{din/kWh}$

B**OSTALI PODACI**

44)

Pregradno mesto tipa tirolskog vodozahvata locirano je na oko 700 m uzvodno od ušća Kovačkog potoka u Goljijsku r. ispod sela Jasenovice. U njega se ulivaju vode iz uzvodne elektrane.

Sa njegove leve strane počinje taložnica sa ukopanim azbest-cementnim dovodom do vodostana i čeličnim cevovodom dužine 168 m do mašinske zgrade koja je locirana na oko 1 km uzvodno od ušća Gatačkog potoka.

Voda iz ove hidroelektrane uliva se u nizvodni vodozahvat.

Preko transformacije i prenosne mreže el.energija se može dovesti do sela Gladjice.

PODACI O INFRASTRUKTURI

45)

Do mesta vodozahvata i mašinske zgrade potrebno je rekonstruisati seoske puteve u dužini od oko 7 km.

U blizini trase dovode ne postoje nikakvi objekti.

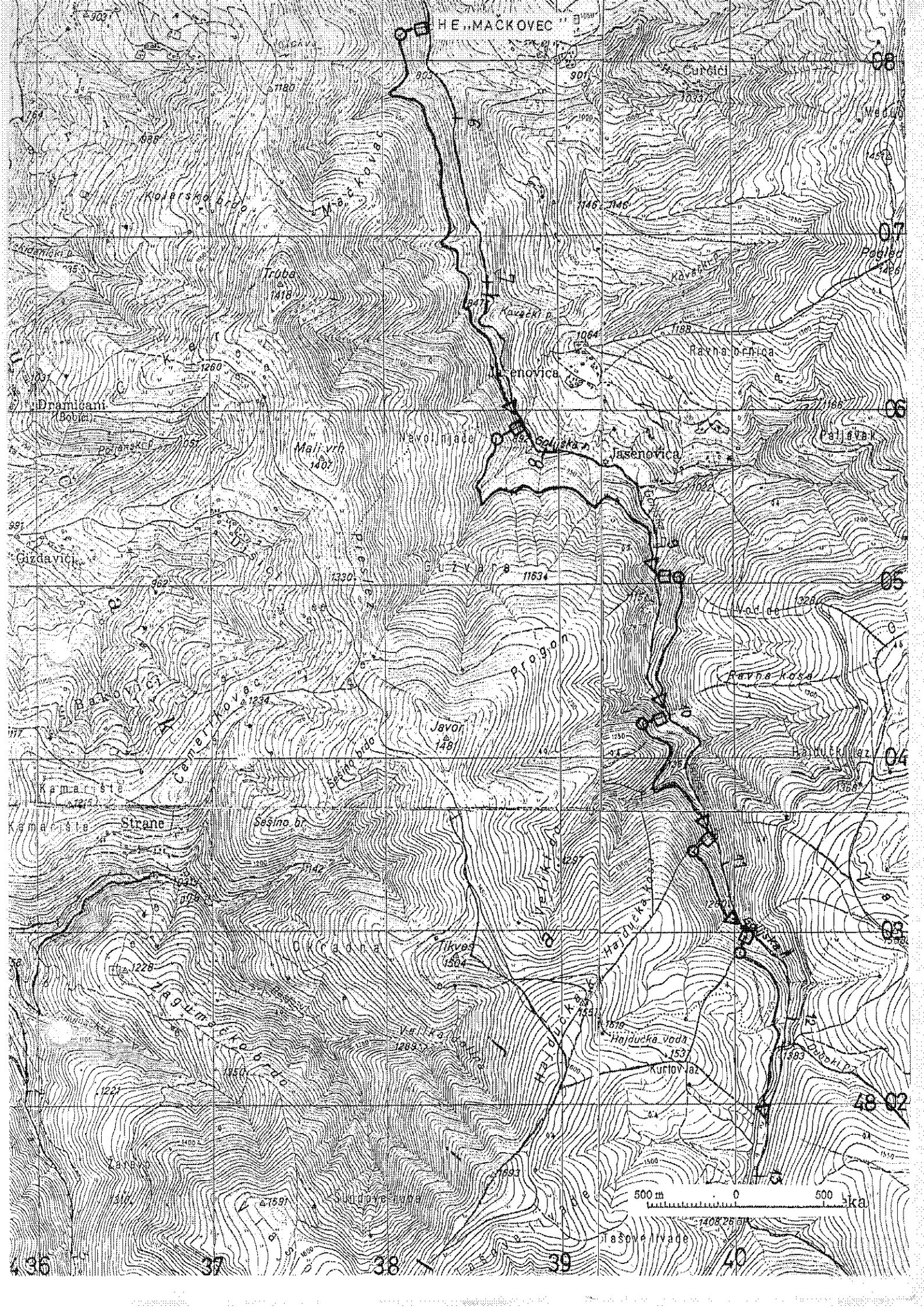
GEOLOŠKI PODACI

46)

Vodozahvat leži desnom stranom u kvarc-latitima a levom u sericitskim škriljcima. Dovod, vodostan i m.zgrada leže u filitima kvarc latitima, sericitskim škriljcima i kvarcnim konglomeratima u naizmeničnom smenjivanju. Trasa dovoda desnom obalom je nešto povoljnija.

1. Situacija

2. Podužni profil



HE MACKOVEC

08

07

06

05

04

03

48 02

36

37

38

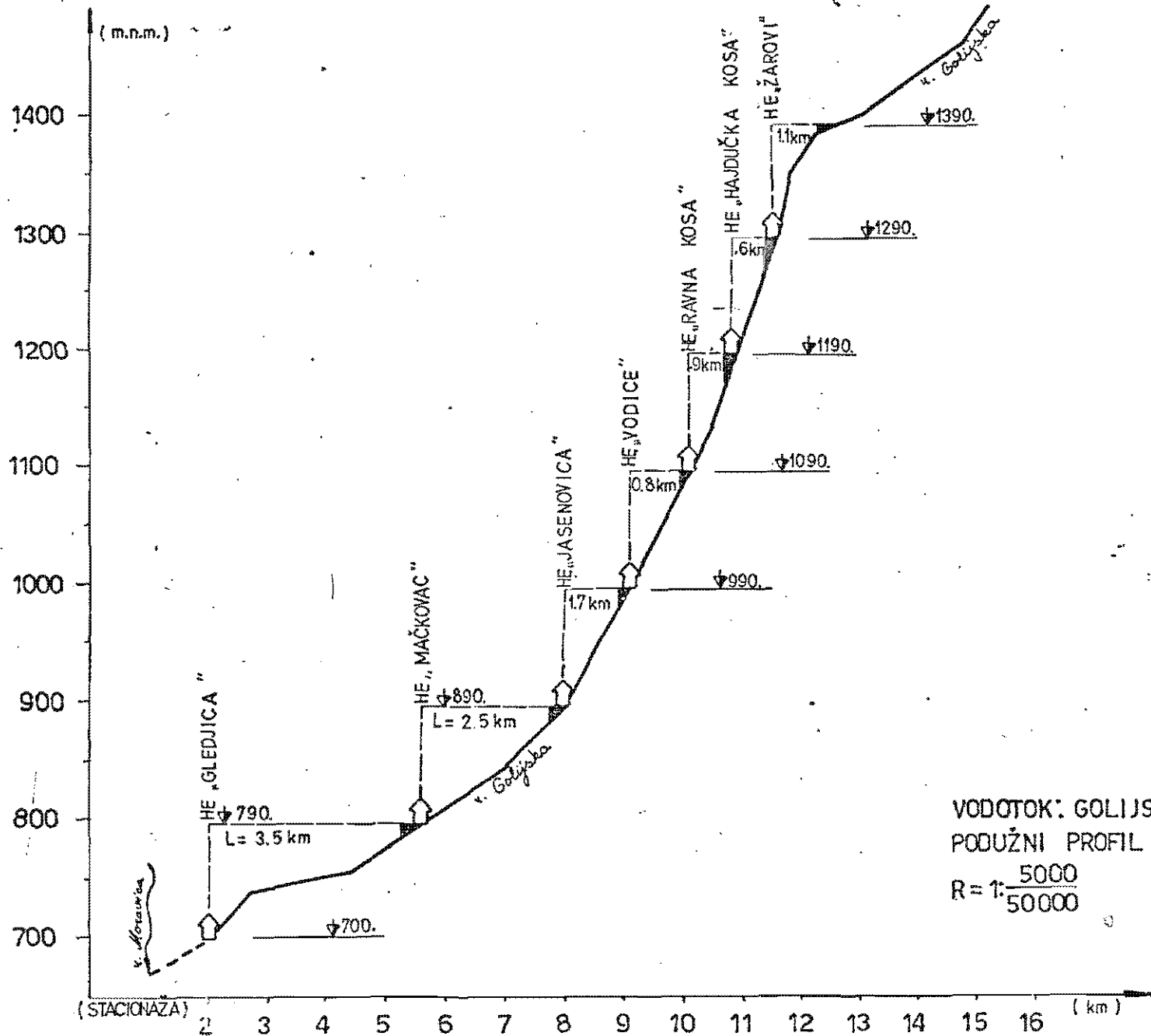
39

40

500 m 0 500 m

1408 26 m

Jasovcivode



VODOTOK: GOLIJSKA REKA
 PODOŽNI PROFIL SA PREDLOŽENIM REŠENJIMA
 $R = 1: \frac{5000}{50000}$