

KATASTAR MALIH HIDROELEKTRANA

# KATASTARSKI LIST

Broj 674

<b>A</b>	SIFRA: DS.20.8-25	HE "MIKULJAK"
STANJE IZGRADNJE	1) u izgradnji – izgrađeno	Godina puštanja u pogon 2)
STANJE DOKUMENTACIJE	3) vodoprivredna osnova osnovni projekat studija idejno rešenje	idejni projekat investicioni program glavni projekat
POREKLO DOKUMENTACIJE	4)	
OBRADIVAČ DOKUMENTACIJE	5)	

### OPŠTI PODACI

LOKACIJA	6) ISPOD S. GRAČANICE	OPŠTINA	9) LJUBOVIJA
koordinate pregrade	7) $x = 4900,76$ $y = 6607,63$	SLIV	10) DRINA
tip pregrade	8) BETONSKI PRAG	VODOTOK	11) GRAČANIČKA
tip postrojenja	12) <u>pribransko derivaciono</u> kombinovano		<u>akumulaciono protočno</u>

### HIDROLOŠKI PODACI

POVRŠINA SLIVA	13) $F_{sl} = 44,6 \text{ km}^2$	GODIŠNJI DOTOK	16) $W_{god} = 19,678 \text{ hm}^3$
PROSEČNE PADAVINE	14) $P_{sr} = 940 \text{ mm}$	SPECIFIČNI OTICAJ	17) $14,0 \text{ l/sec/km}^2$
PROSEČNI PROTICAJ	15) $Q_{sr} = 0,624 \text{ m}^3/\text{sec}$	EVAKUACIONA V.V.	18) $Q_{ev} = 129,0 \text{ m}^3/\text{sec}$

### PODACI O AKUMULACIJI

NAZIV	19)	KOTE USPORA	NORM.	23)	m.n.m.
ZAPREMINA AKUMULACIJE	20) $V_{uk} = \text{hm}^3$		MIN.	24)	m.n.m.
	21) $V_k = \text{hm}^3$	KARAKTERISTIKE REGULISANJA		25) dnevno sedmično sezonsko godišnja višegodišnje inverzno	
$\beta_z = \frac{V_k}{W_{god}} \times 100$	22) %				
KOMPENZACIONI BAZEN	26)				

### PODACI O DERIVACIJI

DOVODNO-ODVODNI ORGANI	27) Ukopan azbest-cementni dovod na levoj obali, prečnika 1,0 m i dužine 3,2 km. čelični cevovod dužine 5,8 m.
------------------------	--

### ENERGETSKI PODACI

KOTA DONJE VODE	28) 180,0 m.n.m.	TIP TURBINE	34) FRANCIS	
PAD	MAX BRUTO	29) $H_{mb} = 40,0 \text{ m}$	BROJ AGREGATA	35) 2
	NETO	30) $H_n = 36,0 \text{ m}$	INSTALISANA SNAGA	36) $N_i = 260 \text{ kW}$
	SREDNJI NETO	31) $H_{sr,n} = \text{m}$	SOPST. VENA	37) $E_{god}^s = 980.000 \text{ kWh}$
INSTALISANI PROTICAJ	32) $Q_i = 0,936 \text{ m}^3/\text{s}$	PROIZVODNJA	U NIZV. MHE	38) $E_{god}^n = \text{kWh}$
$Q_i/Q_{sr}$	33) 1,5	UKUPNA		39) $E_{uk.god.} = \text{kWh}$

### EKONOMSKI PODACI GOD.

INVESTICIJE	UKUPNE	40) $I = \text{10}^6 \text{ din.}$	INVESTICIONI KOLIČNIK	42) $\text{din/kWh}$
	SPECIFIČNE	41) $i = \text{din/kW}$	PROSEČNA CENA ENERGIJE	43) $C_E = \text{din/kWh}$

**B****OSTALI PODACI**

44) Vodozahvat u vidu betonskog praga visine 2 m lociran je na oko 200 m nizvodno od ušća Postenjske i Sokolske reke sa taložnicom na levoj obali i pokrivenim betonskim dovodnim kanalom i sifonom do vodostana.

Odatle se nastavlja čelični cevovod dužine 58 m do mašinske zgrade koja je locirana na oko 1,4 km uzvodno od ušća Gračanice.

Preko transformacije i prenosne mreže el.energija se može dovesti do sela Gračanice.

**PODACI O INFRASTRUKTURI**

45) Do pregradnog mesta je potrebno napraviti silaznu rampu sa asfaltnog puta a do mašinske zgrade novi put u dužini od oko 700 m.

U blizini trase dovoda mestimično se nalaze lokalni putevi i stambeni objekti.

**GEOLOŠKI PODACI**

46) Fundiranje objekata izvršiće se u filitičnim škriljcima, filitima, kvarc-sericitskim škriljcima i metamorfisanim peščarima površinski zahvaćenim procesom alteracije. Osnovna stenska masa prekrivena je glinovitom drobinom, debljine do 3,50 m. Stabilnost padina zadovoljavajuća duž trase dovoda. Manje, uslovno stabilne, površine pojavljivaće se na deonicama koje prelaze preko jače zaglinjenih drobina sa prisustvom rudisne vode. Terasni šljunkovito-peskoviti materijal na mestu mašinske zgrade i dela zahvata debljine je do 5.0 m, heterogenog je sastava.

1. Situacija

2. Podužni profil

[Faint, illegible text in the first section]

[Faint, illegible text in the second section]

[Faint, illegible text in the third section]

[Faint, illegible text in the fourth section]

[Faint, illegible text in the fifth section]

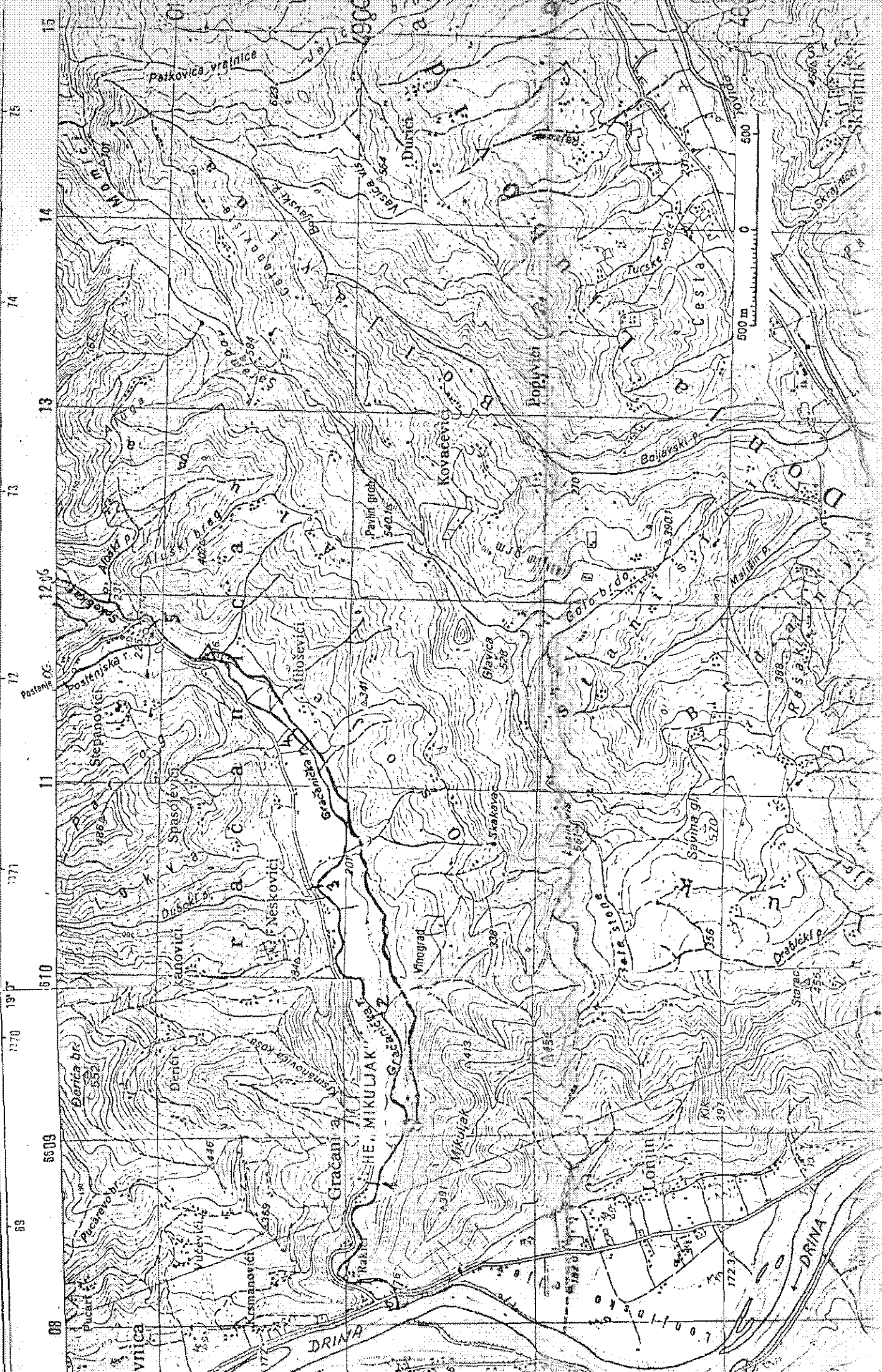
[Faint, illegible text in the sixth section]

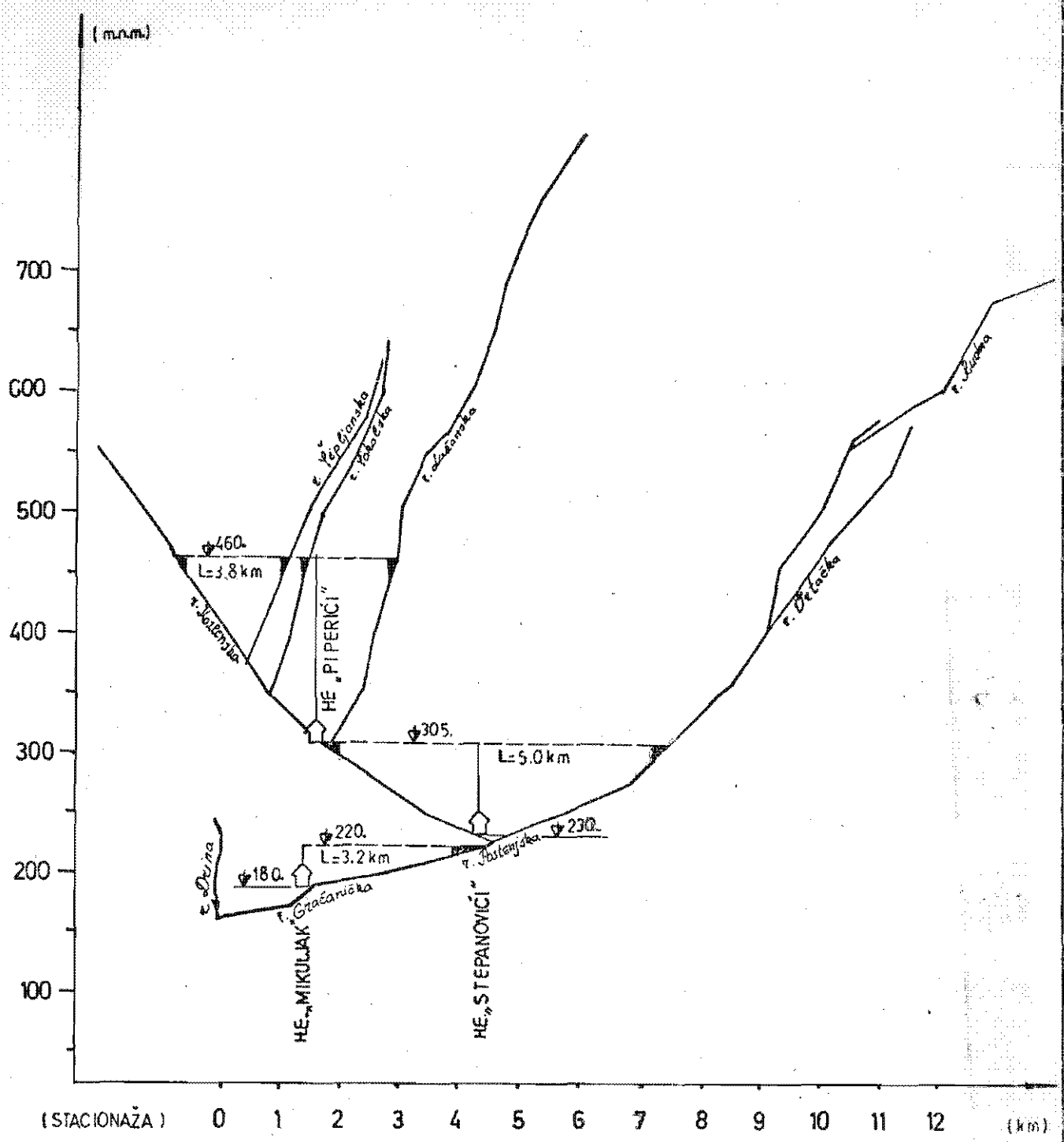
[Faint, illegible text in the seventh section]

[Faint, illegible text in the eighth section]

[Faint, illegible text in the ninth section]

INTERNOPOGRAFSKA KARTA 1:5000





VODOTOK R. GRAČANIČKA SA PRITOKAMA  
 PODUŽNI PROFIL SA PREDLOŽENIM REŠENJIMA

$$R = 1: \frac{5000}{100000}$$