

KATASTAR MALIH HIDROELEKTRANA

KATASTARSKI LIST

Broj 460

B**OSTALI PODACI**

44)

Vodozahvat tirolskog tipa lociran je ispod ušća Varničkog potoka sa taložnicom na desnoj strani i ukopanim azbest-cementnim dovodom i sifonom do vodostana. Odatle polazi čelični cevovod dužine 164 m do mašinske zgrade locirane 400 m uzvodno od Čojbašića potoka.

Voda iz hidroelektrane uliva se u nizvodni zahvat.

Preko transformacije i prenosne mreže el.energija se može dovesti do okolnih sela.

PODACI O INFRASTRUKTURI

45)

Do pregradnog mesta potrebno je napraviti put u dužini od 2 km i rekonstruisati oko 3 km seoskog puta.

U blizini trase dovoda mestimično se nalaze lokalni putevi.

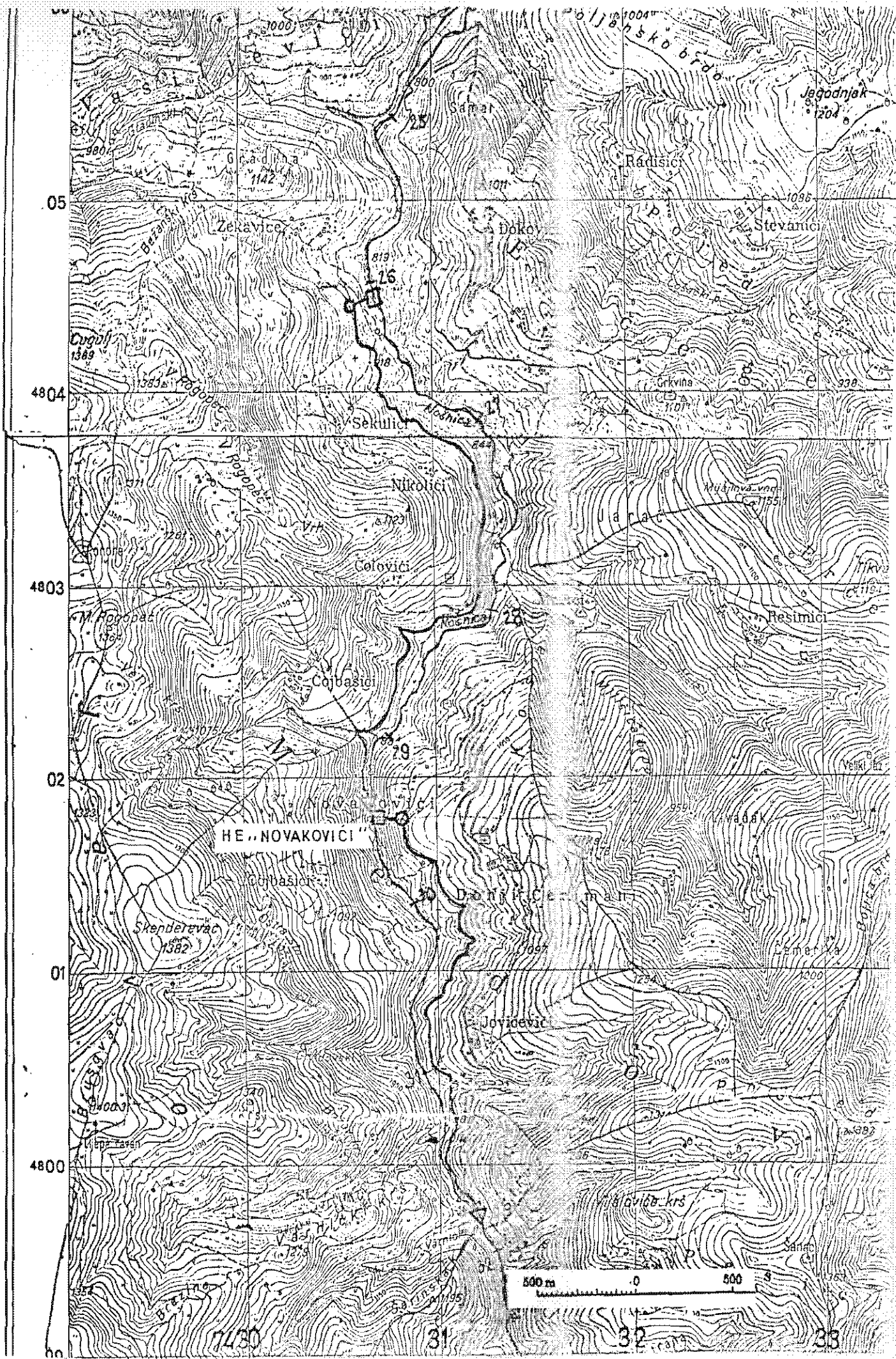
Do mašinske zgrade koristiće se put koji ide do vodozahvata.

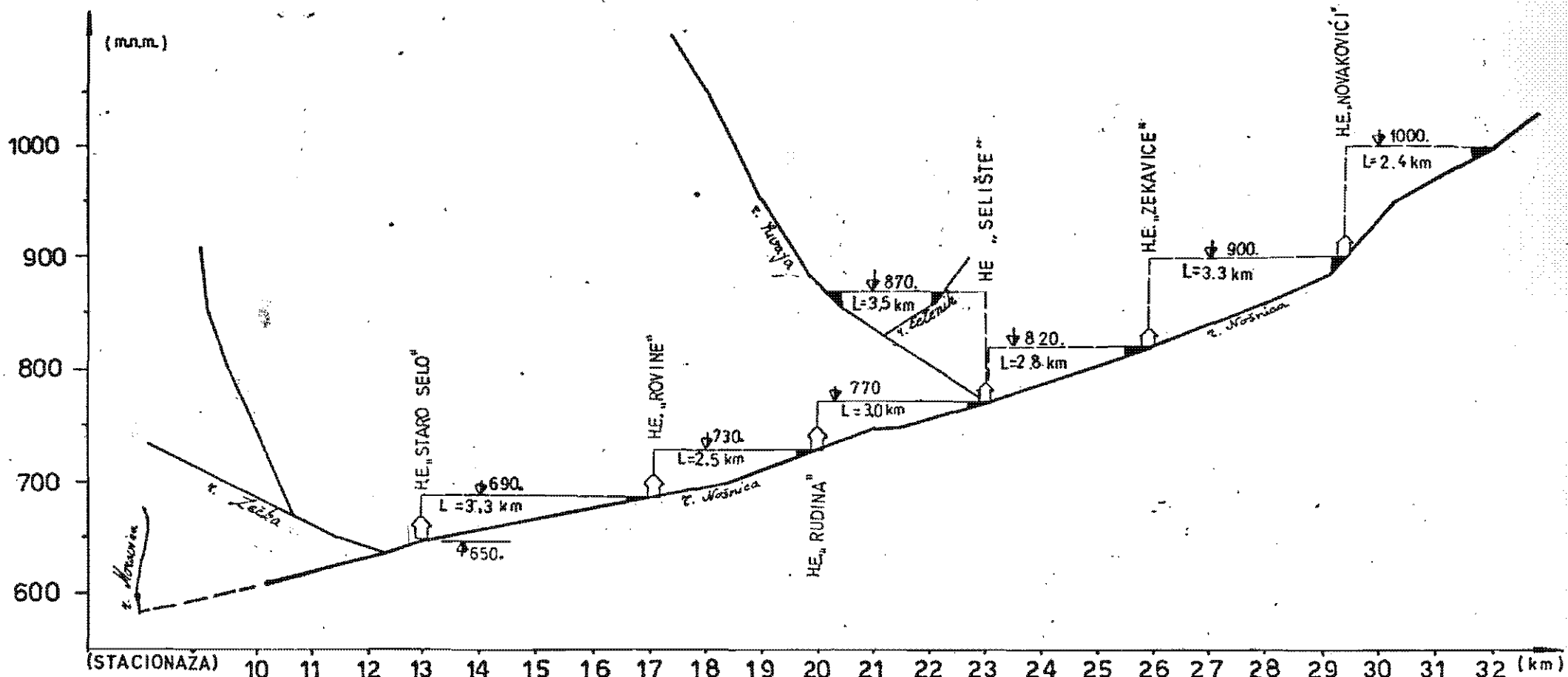
GEOLOŠKI PODACI

46)

Vodozahvat u bankovitim i masivnim krečnjacima srednjeg trijasa. Dovod u pribranskom delu desne strane prolazi kroz pločaste i masivne krečnjake, na kratkom potezu kroz fenodacite a zatim kroz granuvake i argilošiste. Levom stranom ceo dovod bio bi u bankovitim i masivnim krečnjacima, što se ne preporučuje.

1. Situacija
2. Podužni profil





VODOTOK: R. NOŠNICA SA PRITOKAMA
 PODUŽNI PROFIL SA PREDLOŽENIM REŠENJIMA

$$R = 1: \frac{5000}{100000}$$